

LAMPADE DA TAVOLO

FIAT FONITURE INDUSTRIALI
ARTICOLI - TECNICI
TECNOLOGIE sas
CORSO NINO BIXIO, 16
12051 ALBA (CN)
TEL. 0173 290898 - 366669
FAX 0173 365277
www.fiatalba.it
E-MAIL: info@fiatalba.it
C.FISC. e PIVA 02713460042
CCIAA 33986/1999

Lampada da tavolo

Struttura in metallo verniciata
con braccio inclinabile, 220V



Codice	Lunghezza braccio mm	Calotta ø mm	
143.2220.16	600	100	con base

Lampada con lente di ingrandimento

Struttura verniciata bianca
con braccio orientabile, luce fredda
che produce una luce senza ombre,
ideale per studi medici
e laboratori chimici, 220V.
Lente ø 120 mm.
Diottrie lente 5x



Codice	Lunghezza braccio mm	Calotta ø mm	
143.2220.33	1000	230	con morsetto

Lampada con lente di ingrandimento

Struttura verniciata bianca
con braccio orientabile,
luce incandescente 220V
Lente ø 95 mm.
Diottrie lente 3x



Codice	Lunghezza braccio mm	Calotta ø mm	Base
143.2220.21	900	180	con morsetto
143.2220.22	500	180	con base

Lampada con lente di ingrandimento

Struttura verniciata nero
con braccio orientabile,
testata in materiale termoplastico
non infiammabile, 220V
Lente ø 95 mm.
Diottrie lente 3x



Codice	Lunghezza braccio mm	Calotta lung x larghezza	
143.2220.39	900	200x140	con morsetto

LAMPADE - LENTI - MATITE

Lampada portatile per lastre tlc

Onda corta nm 254,
Onda lunga nm 365
220V / 4W



Codice	LxPxH mm	Filtro mm
143.2220.70	330x80x60	100x40

Lampada germicida

In acciaio verniciato con lampada a raggi ultravioletti ad onda corta 250 nm.
220V / 15W



Codice	LxPxH mm
143.2220.65	500x200x260

Lente ripiegabile tascabile

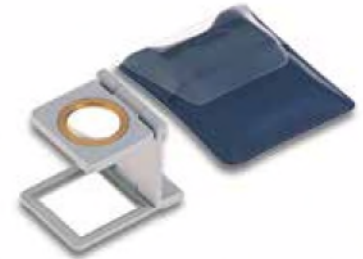
Con custodia protettiva



Codice	Dimensioni mm	Ingrandimento lente
145.1022.25	50x40	3x

Lente contafile

Con chiusura a libro.
In ottone nichelato



Codice	Dimensioni mm	Ingrandimento lente
145.1022.23	15x15	7x
145.1022.24	30x30	6x

Lente circolare

Manico arrotondato in plastica



Codice	ø mm	Ingrandimento lente
145.1022.26	75	2,2x

Matite vetrografiche a punta media

La scrittura è resistente all'acqua, removibile soltanto con alcool



Codice	Colore
108.1240.12	rosso
108.1240.14	nero
108.1240.16	blu

Matita con punta di diamante



Codice	Lunghezza mm
108.1240.05	140