



Colture Cellulari

CARLO ERBA Reagents



ITALIA

CARLO ERBA Reagents S.r.l.

Via Raffaele Merendi, 22
20010 Cornaredo (MI)

Servizio Clienti

servizioclienticer@dgroup.it

Tel. +39 02 93 99 190 Fax +39 02 93 99 10 01

CARLO ERBA Reagents Una nuova realtà per il laboratorio e l'industria



Biologia Cellulare

Strumenti, reagenti e consumabili prodotti con materiali altamente selezionati dedicati alla crescita ed allo studio della morfologia e della funzionalità cellulare.



Biologia Molecolare

Un ampio range di prodotti dedicati alla purificazione, rilevazione, analisi, manipolazione, modulazione, amplificazione e copia degli acidi nucleici; tutti provenienti da aziende di lunga esperienza nel settore e leader di mercato per le diverse applicazioni.



Labware

Ampia gamma di prodotti di base per il laboratorio, dalla piccola strumentazione di uso comune - come agitatori, bagnetti, centrifughe, stufe - a materiale in vetro ed in plastica per la manipolazione, preparazione e conservazione di soluzioni di ogni genere.



Chemicals

Una storica e riconosciuta tradizione nella produzione di reattivi chimici di altissima qualità sia per il laboratorio analitico che per l'industria produttiva. Alcoli, solventi, sali, tamponi, acidi di diverso grado analitico per ogni genere di applicazione. Consolidata esperienza nella produzione "bulk" e "tailor made" per soddisfare qualsiasi esigenza produttiva ed applicativa.

COLTURE CELLULARI

CARLO ERBA Reagents

Plastiche di differenti formati, sieri, terreni e reagenti adatti allo scongelamento ed alla crescita delle cellule

1

- Sieri, terreni e reagenti
- Piastre Petri, multipozzetto e fiasche
- Cell Factory
- Micropipette e puntali
- Complessi filtranti e filtri per siringa
- Cappe e strumenti da banco
- Guanti
- Parafilm



2

Un'ampia gamma di pipette sierologiche, tubi da centrifuga, cell scrapers, reagenti e strumentazione da banco

- Distacco e conta cellulare
- Pipettatori e pipette sierologiche
- Piastre e provette
- Strumenti da banco



3

Una soluzione per tutte le analisi cellulari, dai vetrini per microscopi alle piastre multipozzetto

- Micropiastre
- Micropipette multicanale e puntali
- Chamber slide
- Vetrini
- Lettori e lavatori
- Anticorpi e kit di identificazione

4



Provette per criogenia ed accessori per congelare al meglio le cellule

- Provette per criogenia, barcode reader
- Scatole e contenitori criogenici
- Congelatori -80 °C
- Materiale per azoto liquido

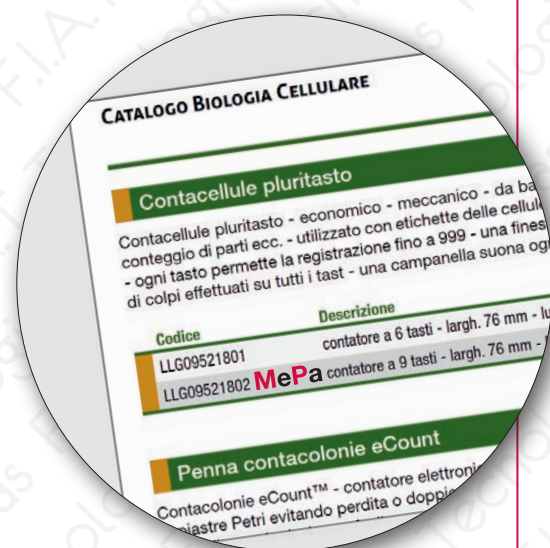


CARLO ERBA Reagents S.r.l. partecipa al programma **Acquisti in Rete della Pubblica Amministrazione** ed è abilitata ai seguenti bandi:

- **BSS** - Beni Specifici per la Sanità
- **ARREDI104**
- **MIS104** - Materiale Igienico Sanitario, Beni Raccolta Rifiuti e Sacchi e Attivatori
- **PROMAS114** - Prodotti, materiali e strumenti per Manutenzioni, Riparazioni ed Attività operative

CARLO ERBA Reagents **implementa e aggiorna un cospicuo catalogo** di prodotti all'interno del sito acquisti elettronico della Pubblica Amministrazione.

I codici riportati in questa pubblicazione che si trovano anche nel portale www.acquistinretepa.it sono identificati con il simbolo **MePa**.



Sommario

1.	SEED	5
2.	HARVEST	27
3.	ASSAY	37
4.	STORE	51



1 SEED

Sieri, terreni e reagenti	6
Piastre Petri, multipozzetto e fiasche	10
Cell Factory	12
Micropipette e puntali	13
Complessi filtranti e filtri per siringa	17
Cappe e strumenti da banco	21
Guanti	26
Parafilm	26

Kit Lyset™

Sclavo



Lisato piastrinico Lyset™ - supplemento di coltura cellulare completamente standardizzato e liofilizzato - sterile, gamma irradiato - contiene Fattori di Crescita (GF) coinvolti in processi di chemo-attrazione cellulare, proliferazione, sintesi matrice extracellulare, induzione angiogenesi - esente da microrganismi, micoplasmici ed endotossine - concentrazione piastrinica definita : 1×10^7 / μ L - origine: da 'buffy coat' di pool di donatori umani sani - testato con successo per selezione, espansione e differenziazione di colture primarie umane: staminali mesenchimali fetali ed adulte (MSC), fibroblasti cutanei, condrociti, osteoblasti, cellule derivate da tessuto adiposo - aumenta la proliferazione cellulare mantenendo il potenziale di differenziazione in cellule altrimenti difficili da espandere - permette la coltura di cellule in un ambiente privo di componenti animali - nessuna variabilità di lotto - disponibilità potenzialmente illimitata - ideale per colture primarie di cellule adulte e staminali (proliferazione, mantenimento stato indifferenziato), terapia avanzata (coltura priva di materiale di origine animale) - componenti: 2 reagenti, 1 flacone 5 mL di Lyset™ da Plasma Ricco di Piastrine (PRP) e 2 flaconi 10 mL di Lyset™ Active Diluent da Plasma Povero di Piastrine (PPP).

Codice	Descrizione	Conf.
CSI087320	kit Lyset™	1 kit

Siero di bovino

CARLO ERBA Reagents



Siero Fetale Bovino derivato da sangue intero coagulato, campionato in modo asettico da feto - ogni lotto è controllato rigorosamente in tutte le fasi del processo - ogni lotto viene spedito corredato da certificato di analisi - ad esclusivo uso ricerca.

Codice	Descrizione	Conf.
FA30WS1810100	Siero Fetale Bovino - sud America	100 mL
FA30WS1810500	Siero Fetale Bovino - sud America	500 mL
FA30WS181B100	Siero Fetale Bovino - tipo Premium - sud America	100 mL
FA30WS181B500	Siero Fetale Bovino - tipo Premium - sud America	500 mL
FA30WS1860100	FBS - contenuto endotossinico ultra-basso - sud America	100 mL
FA30WS1860500	FBS - contenuto endotossinico ultra-basso - sud America	500 mL
FA30WS1820100	Siero Fetale Bovino - Francia	100 mL
FA30WS1820500	Siero Fetale Bovino - Francia	500 mL
FA30WS1520100	Siero Fetale Bovino - USA	100 mL
FA30WS1520500	Siero Fetale Bovino - USA	500 mL
FA30WS181H100	Siero Fetale Bovino - sud America - inattivato al calore	100 mL
FA30WS181H500	Siero Fetale Bovino - sud America - inattivato al calore	500 mL
FA30WS181S100	Siero Fetale Bovino - sud America - testato per cellule staminali embrionali	100 mL
FA30WS181S500	Siero Fetale Bovino - sud America - testato per cellule staminali embrionali	500 mL
FA30WS181T100	Siero Fetale Bovino - sud America - esente da tetracicline	100 mL
FA30WS181T500	Siero Fetale Bovino - sud America - esente da tetracicline	500 mL

Siero di cavallo

CARLO ERBA Reagents



Siero di cavallo - sterile - basso contenuto di emoglobina - basso contenuto di acidi grassi - alternativa al siero di vitello - testato per virus EIA (Equine Infectious Anaemia) - temperatura di stoccaggio -20°C - certificato d'analisi disponibile per ogni lotto - ad esclusivo uso ricerca.

Codice	Descrizione	Conf.
FA30WS0900100	siero di cavallo da donatore	100 mL
FA30WS0900500	siero di cavallo da donatore	500 mL

DMEM

CARLO ERBA Reagents

Terreno DMEM - liquido - a basso contenuto di glucosio (1 g/L) o alto contenuto di glucosio (4,5 g/L) - disponibile con o senza L-glutamina - sterile - pH 7,3±0,3 - colore rosso - stoccaggio tra +2°C e +8°C - contenuto endotossinico < 1 EU/mL - ad esclusivo uso ricerca.

Codice	Descrizione	Conf.
FA30WL0064500	DMEM (1 g/L) - liquido - con sodio piruvato, senza L-glutamina	500 mL
FA30WL0060500	DMEM (1 g/L) - liquido - con sodio piruvato, con L-glutamina	500 mL
FA30WL0101500	DMEM (4,5 g/L) - liquido - senza L-glutamina	500 mL
FA30WL0102500	DMEM (4,5 g/L) - liquido - con L-glutamina	500 mL
FA30WL0106500	DMEM (4,5 g/L) - liquido - con sodio piruvato, senza L-glutamina	500 mL



RPMI

CARLO ERBA Reagents

Terreno RPMI 1640 - liquido - ideale per coltura di leucociti umani normali e neoplastici - sterile - concentrazione ideale di CO₂ optimum 4,5 % - pH 7,0 - 7,5 - osmolarità 260 - 340 mOsmol/kg - endotossine ≤ 1 EU/mL - testato per colture cellulari - temperatura di stoccaggio da +2°C a +8°C - ad esclusivo uso ricerca.

Codice	Descrizione	Conf.
FA30WL0501500	RPMI 1640 - liquido - senza L-glutamina - 500 mL	500 mL
FA30WL0500500	RPMI 1640 - liquido - con L-glutamina - 500 mL	500 mL



MEM

CARLO ERBA Reagents

Terreno MEM (Minimum Essential Medium) - utilizzato per le colture di cellule primarie - sterile - pH 7,3 ± 0,3 - osmolarità: 296 mOsm/kg ± 10 % - colore rosso - stoccaggio da +2°C a +8°C - contenuto endotossinico < 1 EU/mL - ad esclusivo uso ricerca.

Codice	Descrizione	Conf.
FA30WL0440500	MEM con Earle's Salts senza L-glutamina - liquido	500 mL



Medium 199

CARLO ERBA Reagents



Medium 199 con Earle's Salts - sterile - concentrazione ideale di CO₂ 5,0 % - pH 7,0 - 7,5 - osmolarità 280 - 340 mOsm/kg - endotossine ≤ 1 EU/mL - testato per colture cellulari - temperatura di stoccaggio da +2°C a +8°C - ad esclusivo uso ricerca.

Codice	Descrizione	Conf.
FA30WL0356500	Medium 199 - liquido - con Earle's Salts, senza L-glutamina	500 mL

Ham's

CARLO ERBA Reagents



Terreno Ham's F-10 e Ham's F-12 - senza L-Glutamina - Ham's F-10 è adatto alla coltura di cellule umane diploidi, globuli bianchi per analisi cromosomiche, espianti primari da tessuti di ratto, pollo e coniglio - Ham's F-12 è usato per colture primarie di epatociti di ratto e per cellule epiteliali prostatiche sempre di ratto - pH 7,3±0,3 - colore rosa - temperatura di stoccaggio da +2°C a +8°C - contenuto endotossinico < 1 EU/mL - ad esclusivo uso ricerca.

Codice	Descrizione	Conf.
FA30WL0145500	terreno Ham's F-10 - liquido - senza L-glutamina	500 mL
FA30WL0136500	terreno Ham's F-12 - liquido - senza L-glutamina	500 mL

ISCOVE'S MODIFIED DMEM (IMDM)

CARLO ERBA Reagents



Terreno Iscove's modified DMEM (IMDM) - sterile - concentrazione ideale di CO₂ 7,0 % - pH 7,2 ± 0,3 - osmolarità: 276 mOsm/kg ± 10 % - colore rosso - contenuto endotossinico < 1 EU/mL - testato per colture cellulari - temperatura di stoccaggio da +2°C a +8°C - ad esclusivo uso ricerca.

Codice	Descrizione	Conf.
FA30WL0190500	terreno IMDM - liquido con 25mM HEPES - con L-glutamina	500 mL

DPBS

CARLO ERBA Reagents

Dulbecco's Phosphate Buffered Saline (DPBS) è una soluzione di sali in acqua adatta a numerose applicazioni - il tampone non è tossico e fornisce alle cellule acqua e ioni inorganici necessari al metabolismo - utilizzabile in procedure di lavaggio, diluizione di reagenti o per soluzioni di riferimento - sterile - pH 7,3 \pm 0,3 - trasparente - stoccaggio a temperatura ambiente - ad esclusivo uso ricerca.

Codice	Descrizione	Conf.
FA30WL0615500	DPBS - liquido - senza Ca e Mg	500 mL
FA30WL0625500	DPBS - liquido - con Ca e Mg	500 mL
FA30WX0515500	DPBS 10X - liquido - senza Ca e Mg	500 mL
FA30WX0520500	DPBS 10X - liquido - con Ca e Mg	500 mL



HBSS

CARLO ERBA Reagents

Hanks' Balanced Salt Solution (HBSS) - soluzione usata per il mantenimento di cellule di mammifero - sterile - soluzione chimicamente definita - bilanciata per contenuto di sali - permette la creazione di un ambiente che consente il mantenimento della fisiologia e della struttura delle cellule *in vitro* - per mantenimento a breve termine di cellule in condizioni atmosferiche (non CO₂) - stoccaggio a temperatura ambiente - contenuto endotossinico < 1 EU/mL - ad esclusivo uso ricerca.

Codice	Descrizione	Conf.
FA30WL0607500	HBSS senza Ca e Mg, con bicarbonato di sodio, senza rosso fenolo	500 mL
FA30WL0611500	HBSS senza Ca e Mg, con bicarbonato di sodio, con rosso fenolo	500 mL
FA30WL0612500	HBSS con Ca e Mg, con bicarbonato di sodio, senza rosso fenolo	500 mL
FA30WL0606500	HBSS con Ca e Mg, con bicarbonato di sodio, con rosso fenolo	500 mL



Amminoacidi

CARLO ERBA Reagents

Amminoacidi per colture cellulari - L-glutamina - 200 mM - 100 mL - sterile - pH: 5 \pm 1 - osmolarità: 200 \pm 50 mOsm/kg - trasparente - stoccaggio a -20°C - contenuto endotossinico: <10 EU/mL - testata per colture cellulari - la L-glutamina è un amminoacido essenziale richiesto da tutti i mammiferi, la sua presenza è determinante in molti terreni per colture cellulari - ad esclusivo uso ricerca.

Codice	Descrizione	Conf.
FA30WX0550100	L-glutamina 200 mM	100 mL



Antibiotici e antimicotici

CARLO ERBA Reagents



Antibiotici e antimicotici a uso ricerca - utili per la conservazione di colture cellulari prevenendone la contaminazione da parte di microrganismi.

Codice	Descrizione	Conf.
FA30WL0009050	amfotericina B - sterile - congelata	50 mL
FA30WL0009100	amfotericina B - sterile - congelata	100 mL
FA30WL0010020	antibiotico-antimicotico 100X - sterile - congelato	20 mL
FA30WL0010100	antibiotico-antimicotico 100X - sterile - congelato	100 mL
FA30WL0008020	kanamicina in soluzione 100X - sterile - congelata	20 mL
FA30WP40201GR	gentamicina solfato - non sterile - in polvere	1 g
FA30WP40205GR	gentamicina solfato - non sterile - in polvere	5 g
FA30WP00171GR	G-418 solfato - non sterile - in polvere	1 g
FA30WP00175GR	G-418 solfato - non sterile - in polvere	5 g
FA30WL0022020	soluzione di penicillina-streptomina 100X - sterile - congelata	20 mL
FA30WL0022100	soluzione di penicillina-streptomina 100X - sterile - congelata	100 mL

Kit determinazione micoplasma MycoKit

CARLO ERBA Reagents



Kit per individuare la presenza di micoplasma in vari campioni biologici, per esempio colture di cellule - protocollo semplice e veloce: risultati ottenibili in poche ore, mediante PCR - la presenza di micoplasma viene determinata verificando le bande di frammenti di DNA amplificato - non è necessario l'impiego di sonde marcate con radioisotopi - fornito con un mix per PCR ottimizzato - con precipitante per il caricamento dei prodotti di PCR direttamente su gel di agarosio - il set di primer permette l'individuazione di diverse specie di micoplasma: *M. fermentans*, *M. hyorhinis*, *M. arginini*, *M. orale*, *M. salivarium*, *M. hominis*, *M. pulmonis*, *M. arthritidis*, *M. bovis*, *M. pneumoniae*, *M. pirum* and *M. capricolum* - è possibile determinare anche *Acholeplasma* e *Spiroplasma*.

Composizione del kit:

- PCR Reaction Mix 200µL
- Buffer Solution 1,0 mL
- Positive Template Control 20 µL.

Codice	Descrizione	Conf.
FA30WK1000	kit per la determinazione di micoplasma MycoKit	1 kit

Flask EasyFlask Nunclon™

Thermo Scientific



Flask EasyFlasks™ Nunc - superficie Nunclon™: trattata per garantire l'adesione, la crescita e la differenziazione di diversi tipi cellulari - sterilizzata mediante raggi gamma - non-pirogena (livello di endotossina documentata inferiore alle 20 EU/dispositivo oppure 0,5 EU/mL) - il collo angolato e la bocca larga permettono il facile accesso a pipette e cell scraper - le pareti leggermente angolate agevolano la visione sotto microscopio - il design ergonomico del tappo permette di aprire o chiudere in 1/3 di giro - nelle fiasche "non-filtered" la presenza di una Y sul tappo consente la verifica visiva della posizione di sfogo anche se impilate negli incubatori - graduata su entrambi i lati in modo da visualizzare facilmente il volume di terreno aggiunto - tappi extra in ogni scatola - tappo a chiusura ermetica.

Codice	Descrizione	Conf.
FA9156367	MePa flask - 25 cm ² - 7 mL - tappo con filtro	200 pz
FA9156499	flask - 75 cm ² - 25 mL - tappo con filtro	100 pz
FA9159910	MePa flask - 175 cm ² - 55 mL - tappo con filtro	30 pz
FA9159934	MePa flask - 225 cm ² - 70 mL - tappo con filtro	30 pz
FA9156340	MePa flask - 25 cm ² - 7 mL - tappo ventilato/chiuso	200 pz
FA9156472	MePa flask - 75 cm ² - 25 mL - tappo ventilato/chiuso	100 pz
FA9159920	MePa flask - 175 cm ² - 55 mL - tappo ventilato/chiuso	30 pz
FA9159933	MePa flask - 225 cm ² - 70 mL - tappo ventilato/chiuso	30 pz

Flask Nunclon™ Sphera™

Thermo Scientific

Flask Nunclon™ Sphera™ - sterile, SAL 10⁻⁶ - sterilizzata mediante ossido di etilene - permette alle cellule di crescere in sospensione, virtualmente senza aderenza cellulare - crescita cellulare ripetibile - variabilità minimizzata - ottimizza la formazione di sferoidi che simulano le strutture 3D delle cellule tumorali - ideale per lo studio in vitro della crescita di cellule tumorali e l'efficacia di agenti anticancerogeni - promuove lo sviluppo di corpi embrioidi di cellule staminali pluripotenti con differenziazione spontanea minima - esente da prodotti di origine animale - esente da pirogeni (0,5 EU/mL) - biologicamente inerte: reattività biologica USP classe VI - durata: 4 anni - disponibile con area di coltura da 25 cm² o da 75 cm².



Codice	Descrizione	Conf.
FA9174951	flask Nunclon™ Sphera - area 25 cm ²	18 pz
FA9174952	flask Nunclon™ Sphera - area 75 cm ²	24 pz

Flask Jet Biofil

JetBiofil

Flask per colture di cellule e tessuti - sterilizzata mediante raggi gamma - apirogena - superficie trattata liscia e priva di difetti: assicura la massima area di crescita - collo angolato per facilitare l'accesso con pipette e cell scraper - ampia base d'appoggio: garantisce stabilità - impilabile - area di scrittura in prossimità del collo - graduata da entrambi i lati - confezione riutilizzabile con chiusura a zip e self-standing - numero di lotto stampato su ogni confezione.

2 differenti tipologie di chiusura:

Standard: tappo in polietilene che garantisce tenuta a liquidi e gas, ruotato di un quarto di giro può essere usato in sistemi aperti;

Ventilata: tappo in polietilene dotato di filtro idrofobico da 0,22 µm che permette gli scambi gassosi e impedisce la possibilità di contaminazione crociata.



Codice	Descrizione	Conf.
TCF011025	MePa flask con superficie trattata - 25 mL - 12,5 cm ² - tappo standard	200 pz
TCF012025	MePa flask con superficie trattata - 25 mL - 12,5 cm ² - tappo con filtro	200 pz
TCF011050	MePa flask con superficie trattata - 50 mL - 25 cm ² - tappo standard	200 pz
TCF012050	MePa flask con superficie trattata - 50 mL - 25 cm ² - tappo con filtro	200 pz
TCF011250	MePa flask con superficie trattata - 250 mL - 75 cm ² - tappo standard	100 pz
TCF012250	MePa flask con superficie trattata - 250 mL - 75 cm ² - tappo con filtro	100 pz
TCF011600	MePa flask con superficie trattata - 600 mL - 182 cm ² - tappo standard	40 pz
TCF012600	MePa flask con superficie trattata - 600 mL - 182 cm ² - tappo con filtro	40 pz

Piastra Petri per colture cellulari Nunc™

Thermo Scientific

Piastra Petri per colture cellulari Nunc™ - con coperchio - sterilizzata mediante raggi gamma - apirogena con livello di endotossina documentata inferiore alle 20 EU/dispositivo (oppure 0,5 EU/mL) - superficie Nunclon™ Delta (eccetto codici FA9171099 e FA9150340): trattata per favorire l'adesione di diversi tipi cellulari - in polistirolo di alta qualità, otticamente trasparente - sicura da maneggiare - impilabile - i materiali di costruzione per tale superficie hanno superato con successo il test biologico di classe di reattività VI USP a - 50°C (7 giorni) - disponibile un'ampia gamma di formati, le versioni da 60 e 35 mm sono disponibili con griglia 2x2 mm e sono ideali per clonaggi o determinazione di efficienza della piastratura - Attenzione! Per colture in sospensione non utilizzare la superficie Nunclon™ Delta.



Codice	Descrizione	Conf.
FA9150318	MePa piastra CC - NunclonD - non ventilata - Ø 35x10 h mm - 8,8 cm ² - 3 mL	500 pz
FA9153066	MePa piastra CC - NunclonD - ventilata - Ø 35x10 h mm - 8,8 cm ² - 3 mL	500 pz
FA9174926	piastra CC - NunclonD - ventilata - Ø 35x10 h mm - 8,8 cm ² - 3 mL - griglia	500 pz
FA9171099	piastra CC - ventilata - Ø 35x10 h mm - 8,8 cm ² - 3 mL	500 pz
FA9174888	piastra CC - NunclonD - ventilata - Ø 60x15 h mm - 21,5 cm ² - 5 mL	500 pz
FA9150326	MePa piastra CC - NunclonD - non ventilata - Ø 60x15 h mm - 21,5 cm ² - 5 mL	400 pz
FA9150288	MePa piastra CC - NunclonD - ventilata - Ø 60x15 h mm - 21,5 cm ² - 5 mL	400 pz
FA9150340	piastra CC - ventilata - Ø 60x15 h mm - 21,5 cm ² - 3 mL	400 pz
FA9169558	piastra CC - NunclonD - ventilata - Ø 60x15 h mm - 21,5 cm ² - 5 mL - griglia	400 pz
FA9150350	MePa piastra CC - NunclonD - ventilata - Ø 100x15 h mm - 56,7 cm ² - 12,5 mL	150 pz
FA9172958	piastra CC - NunclonD - ventilata - Ø 100x20 h mm - 56,7 cm ² - 12,5 mL	480 pz
FA9168381	piastra CC - NunclonD - ventilata - Ø 150x20 h mm - 145 cm ² - 35 mL	80 pz

Codice	Descrizione	Conf.
FA9157150	piastra CC - NunclonD - ventilata - Ø 150x20 h mm - 150 cm ² - 35 mL	120 pz
FA9166508	MePa piastra CC - NunclonD - non ventilata - 245x245x25 h mm - 500 cm ² - 135 mL	16 pz

Piastra Petri Nunclon™ Sphera™

Thermo Scientific



Piastra Petri Nunclon™ Sphera™ - sterile, SAL 10⁻⁶ - sterilizzata mediante ossido di etilene - permette alle cellule di crescere in sospensione, virtualmente senza aderenza cellulare - crescita cellulare ripetibile - variabilità minimizzata - ottimizza la formazione di sferoidi che simulano le strutture 3D delle cellule tumorali - ideale per lo studio in vitro della crescita di cellule tumorali e l'efficacia di agenti anticancerogeni - promuove lo sviluppo di corpi embrioidi di cellule staminali pluripotenti con differenziazione spontanea minima - esente da prodotti di origine animale - esente da pirogeni (0,5 EU/mL) - biologicamente inerte: reattività biologica USP classe VI - durata: 4 anni - disponibile con diam. 35, 60 o 90 mm.

Codice	Descrizione	Conf.
FA9174943	piastra Petri per colture cellulari Nunclon™ Sphera Ø 35 mm	20 pz
FA9174944	piastra Petri per colture cellulari Nunclon™ Sphera Ø 60 mm	20 pz
FA9174945	piastra Petri per colture cellulari Nunclon™ Sphera Ø 90 mm	20 pz

Piastra Petri per colture cellulari Jet Biofil™

JetBiofil

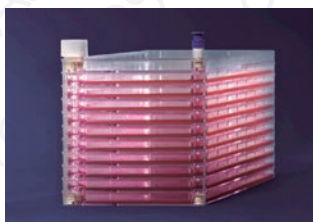


Piastra Petri per colture cellulari - sterilizzata mediante raggi gamma - apirogena - superficie trattata - spessore uniforme delle pareti e fondo piatto - superficie liscia e priva di difetti che assicura la massima area di crescita - il bordo del coperchio e quello della piastra combaciano perfettamente garantendo una chiusura sicura - confezione richiudibile con chiusura a zip - numero di lotto su ogni confezione per tracciabilità.

Codice	Descrizione	Conf.
TCD010036	MePa piastra Petri - diam. 35 mm - 12,5x37,8 mm - 8,5 cm ²	480 pz
TCD010060	MePa piastra Petri - diam. 60 mm - 17,8x58,8 mm - 21,2 cm ²	600 pz
TCD010061	piastra Petri - diam. 60 mm - 17,8x58,8 mm - 21,2 cm ²	300 pz
TCD010100	MePa piastra Petri - diam. 100 mm - 22,0x95,6 mm - 60,8 cm ²	300 pz
TCD010150	piastra Petri - diam. 150 mm - 21,9x143 mm - 143,0 cm ²	120 pz

Sistema Cell Factory™ EasyFill™

Thermo Scientific



Sistema Cell Factory Nunc™ EasyFill™ - in polistirene - monouso - sistema "out-of-the-box" - con chiusura a vite, larga, ventilata per facilitare il riempimento asettico e il versamento - formato lineare multi-strato - ideale sia per ricerca che per colture cellulari su scala commerciale - salva-spazio: ogni sistema EasyFill™ a 10 strati equivale a 36 flask da 175 mL - aumenta la produttività con un tempo di riempimento 5 volte minore rispetto alle flask da 175 mL - superficie certificata Nunclon™ Delta, crescita riproducibile tra strato e strato e tra lotto e lotto.

Codice	Descrizione	Conf.
FA9140000	sistema Cell Factory EasyFill - 1 strato - area coltura 632 cm ²	6 pz
FA9140250	sistema Cell Factory EasyFill - 2 strati - area coltura 1264 cm ²	6 pz
FA9140360	sistema Cell Factory EasyFill - 4 strati - area coltura 2528 cm ²	4 pz
FA9140400	sistema Cell Factory EasyFill - 10 strati - area coltura 6320 cm ²	2 pz

Pipetta a volume variabile FinnpiPETTE™ F2

Thermo Scientific

Micropipetta a volume variabile FinnpiPETTE™ F2 - ideale per uso ricerca e diagnostica - interamente autoclavabile (da inserire negli appositi sacchetti per autoclave) - volumi da 0,2 µL a 10 mL - leggera - facile da usare - accurata e precisa grazie a un meccanismo modulare di regolazione del volume separato dal corpo della pipetta - design ergonomico, che garantisce estrema leggerezza e maneggevolezza - espulsore del puntale concepito e realizzato in modo da richiedere la minima forza per l'espulsione del puntale - pulsante di pipettaggio a doppia funzione: la parte inferiore del pulsante permette l'impostazione del volume, mentre la parte superiore è girevole al fine di evitare la modifica accidentale dei parametri impostati - ampio display ergonómico, per una facile lettura e una semplice impostazione dei parametri di pipettaggio - compatibile con puntali non dedicati - facilità di manutenzione e calibrazione in laboratorio, grazie all'utilizzo di semplici strumenti forniti con la pipetta stessa - incrementi di volumi a partire da 0,002 µL - codice colore per identificare i diversi volumi e spazio per etichetta di identificazione - CE IVD.



Codice	Descrizione	Conf.
FL7642010	MePa pipetta FinnpiPETTE F2 - 0,2-2 µL, micro - codice colore rosa	1 pz
FL7642020	MePa pipetta FinnpiPETTE F2 - 0,5-5 µL, micro - codice colore rosa	1 pz
FL7642030	MePa pipetta FinnpiPETTE F2 - 1-10 µL, micro - codice colore rosa	1 pz
FL7642040	MePa pipetta FinnpiPETTE F2 - 1-10 µL - codice colore giallo	1 pz
FL7642050	MePa pipetta FinnpiPETTE F2 - 2-20 µL, micro - codice colore turchese	1 pz
FL7642060	MePa pipetta FinnpiPETTE F2 - 2-20 µL - codice colore giallo	1 pz
FL7642120	pipetta FinnpiPETTE F2 - 5-50 µL, micro - codice colore turchese	1 pz
FL7642130	pipetta FinnpiPETTE F2 - 5-50 µL - codice colore giallo	1 pz
FL7642070	MePa pipetta FinnpiPETTE F2 - 10-100 µL - codice colore giallo	1 pz
FL7642080	MePa pipetta FinnpiPETTE F2 - 20-200 µL - codice colore giallo	1 pz
FL7642090	MePa pipetta FinnpiPETTE F2 - 100-1000 µL - codice colore blu	1 pz
FL7642100	MePa pipetta FinnpiPETTE F2 - 0,5-5 mL - codice colore verde	1 pz
FL7642110	MePa pipetta FinnpiPETTE F2 - 1-10 mL - codice colore rosso	1 pz

Accessori

Codice	Descrizione	Conf.
FL7420400	supporto per 6 FinnpiPETTE manuali	1 pz
FL8420340	MePa supporto con coperchio per 6 FinnpiPETTE manuali o 3 elettroniche	1 pz
FL8420321	MePa supporto per 3 pipette manuali - grigio	1 pz
FL8420320	MePa supporto per 6 pipette manuali - grigio	1 pz
FL8206040	MePa supporto da mensola per 1 FinnpiPETTE manuale	1 pz

Starter-Kit FinnpiPETTE™ F2

Thermo Scientific

Starter-Kit FinnpiPETTE™ F2 - comprende tutto il necessario per pipettare: micropipette, puntali, vaschetta per reagenti, guida al pipettaggio, ... - disponibile in 4 versioni:

- KIT 1 (1-1000 µL) - FinnpiPETTE™ F2 1-10 µL, FinnpiPETTE™ F2 10-100 µL, FinnpiPETTE™ F2 100-1000 µL, puntali 10 µL, 200 µL, 1000 µL, supporto da tavolo, guida al pipettaggio, vaschetta per reagenti.
- KIT 2 (0,2-1000 µL) - FinnpiPETTE™ F2 0,2-2 µL, FinnpiPETTE™ F2 2-20 µL univ., FinnpiPETTE™ F2 20-200 µL, FinnpiPETTE™ F2 100-1000 µL, puntali 10 µL, 200 µL, 1000 µL, supporto da tavolo, guida al pipettaggio, vaschetta per reagenti.
- KIT 3 (10-10000 µL) - FinnpiPETTE™ F2 10-100 µL, FinnpiPETTE™ F2 100-1000 µL, FinnpiPETTE™ F2 1000-10000 µL, puntali 200 µL, 1000 µL, 10 mL, supporto da tavolo, guida al pipettaggio, vaschetta per reagenti.
- KIT 4 (2-2000 µL) - FinnpiPETTE™ F2 2-20 µL, FinnpiPETTE™ F2 20-200 µL, FinnpiPETTE™ F2 100-1000 µL, puntali 200 µL, 100-1000 µL, supporto da tavolo, guida al pipettaggio, vaschetta per reagenti.



Codice	Descrizione	Conf.
FL7700870	MePa starter-kit GLP FinnpiPETTE F2 KIT 1	1 kit
FL7700880	MePa starter-kit GLP FinnpiPETTE F2 KIT 2	1 kit
FL7700885	starter-kit GLP FinnpiPETTE F2 KIT 3	1 kit
FL7701070	starter-kit GLP FinnpiPETTE F2 KIT 4	1 kit

Puntali con filtro ART™

Thermo Scientific



Puntali con filtro ART™ Barrier - sterili - esenti da RNasi e DNasi - la barriera brevettata ART™ garantisce da ogni rischio di contaminazione della pipetta e di cross-contaminazione fra campioni, grazie alla capacità di auto-saldarsi a contatto con il liquido o l'aerosol - le applicazioni dei puntali ART™ comprendono la PCR, la manipolazione di RNA e di campioni radioattivi.

Disponibili in differenti formati:

- *Estesi*: prevengono la contaminazione evitando il contatto della punta con le pareti dei contenitori;
- *MicroPoint™*: dispensazione più precisa specialmente quando si lavora con piccole quantità di volume;
- *Gel loading*: per il caricamento di gel di acrilamide o agarosio - SoftFit™ - ideali per l'uso con micropipette multicanale;
- *Ergonomici*: studiati specificamente per l'impiego con pipette Gilson pipetteman™ o Thermo Scientific™ Finnpipe™.

Codice	Descrizione	Conf.
FL92139HR	MePa puntali c/filtro ART - 10 µL - MicroPoint - sterili - in hinged rack	10x96 pz
FL92140HR	MePa puntali c/filtro ART - 10 µL - MicroPoint, estesi - sterili - in hinged rack	10x96 pz
FL92149PH	MePa puntali c/filtro ART - 20 µL - MicroPoint - sterili - in hinged rack	10x96 pz
FL9265EHR	MePa puntali c/filtro ART - 100 µL - MicroPoint - sterili - in hinged rack	10x96 pz
FL92065HR	MePa puntali c/filtro ART - 100 µL - MicroPoint - sterili - in hinged rack	10x96 pz
FL92069HR	MePa puntali c/filtro ART - 200 µL - MicroPoint - sterili - in hinged rack	10x96 pz
FL9227900	MePa puntali c/filtro ART - 1000 µL - ergonomici, SoftTip - sterili - in rack	8x100 pz
FL9207900	MePa puntali c/filtro ART - 1000 µL - MicroPoint, estesi - sterili - in rack	8x100 pz

Puntali con filtro PlastiBRAND™ 0,5-10 µL

BRAND



Puntali con filtro 0,5-10 µL - lunghezza 46 mm - graduazioni a 2 µL e 10 µL per un controllo rapido del volume - per il pipettaggio in microprovette e in piastre per microtitolazione senza toccarne le pareti - il filtro idrofobo in PE fa da barriera agli aerosol che si sviluppano durante il pipettaggio - prodotti da granulati in camera bianca - i puntali confezionati in rack sono in griglia porta-puntali grigia - sterilizzabili in autoclave a 121 °C (20 min) - senza sigillanti: riducono il rischio di contaminazioni crociate e di risultati di prova errati derivanti da contaminazione del gambo della pipetta - marcati CE secondo direttiva IVD 98/79/CE.

Svantaggi dei puntali con filtro con sigillanti

I puntali con filtro con sigillanti contengono un filtro PE che si gonfia al contatto dei liquidi a causa degli additivi che possono essere presenti. Si forma così una barriera che nessun liquido dovrebbe oltrepassare.

Poiché questo comportamento si innesca non appena penetra un liquido, una buona parte del campione viene assorbita dal filtro e non può più essere recuperata. Ciò è uno svantaggio soprattutto in caso di campioni costosi e lunghi da produrre. Inoltre gli additivi contenuti nei filtri PE possono contaminare i campioni.

Vantaggi dei puntali con filtro senza sigillanti

I puntali con filtro senza sigillanti hanno un filtro PE che non contiene additivi chimici. Grazie a una giusta combinazione tra diametro della porosità e lunghezza, questo filtro è così compatto che nessun aerosol può arrivare al gambo della pipetta. Il liquido può però fuoriuscire molto lentamente dal filtro nel caso dovesse toccarlo inavvertitamente. Poiché il liquido non viene trattenuto nel filtro, è possibile recuperare il campione dal filtro semplicemente mediante l'azionamento del fincorsa della pipetta o per centrifugazione. Ciò è un vantaggio soprattutto in presenza di campioni costosi e lunghi da produrre. Inoltre il campione non può essere contaminato, poiché il filtro non contiene additivi.

Codice	Descrizione	Conf.
FB4732504	MePa puntali con filtro 0,5-10 µL - in bulk - non sterili	960 pz
FB4732604	MePa puntali con filtro 0,5-10 µL - in TipRack - non sterili	960 pz
FB4732624	MePa puntali con filtro 0,5-10 µL - in TipRack - sterili	960 pz
FB4732704	MePa puntali con filtro 0,5-10 µL - in TipBox - non sterili	480 pz
FB4732724	MePa puntali con filtro 0,5-10 µL - in TipBox - sterili	960 pz

Puntali con filtro PlastiBRAND™ 2-20 µL

BRAND

Puntali con filtro 2-20 µL - lunghezza 50 mm - graduazioni a 20 µL e 100 µL per un controllo rapido del volume - il filtro idrofobo in PE fa da barriera agli aerosol che si sviluppano durante il pipettaggio - prodotti da granulati incolori in camera bianca - nella versione in rack i puntali sono incolori e sistemati in griglia porta-puntali gialla; i puntali in bulk sono colorati in giallo - sterilizzabili in autoclave a 121 °C (20 min) - senza sigillanti: riducono il rischio di contaminazioni crociate e di risultati di prova errati derivanti da contaminazione del gambo della pipetta - marcati CE secondo direttiva IVD 98/79/CE.

Svantaggi dei puntali con filtro con sigillanti

I puntali con filtro con sigillanti contengono un filtro PE che si gonfia al contatto dei liquidi a causa degli additivi che possono essere presenti. Si forma così una barriera che nessun liquido dovrebbe oltrepassare.

Poiché questo comportamento si innesca non appena penetra un liquido, una buona parte del campione viene assorbita dal filtro e non può più essere recuperata. Ciò è uno svantaggio soprattutto in caso di campioni costosi e lunghi da produrre. Inoltre gli additivi contenuti nei filtri PE possono contaminare i campioni.

Vantaggi dei puntali con filtro senza sigillanti

I puntali con filtro senza sigillanti hanno un filtro PE che non contiene additivi chimici. Grazie a una giusta combinazione tra diametro della porosità e lunghezza, questo filtro è così compatto che nessun aerosol può arrivare al gambo della pipetta. Il liquido può però fuoriuscire molto lentamente dal filtro nel caso dovesse toccarlo inavvertitamente. Poiché il liquido non viene trattenuto nel filtro, è possibile recuperare il campione dal filtro semplicemente mediante l'azionamento del finecorsa della pipetta o per centrifugazione. Ciò è un vantaggio soprattutto in presenza di campioni costosi e lunghi da produrre. Inoltre il campione non può essere contaminato, poiché il filtro non contiene additivi.

2 - 20 µL



Codice	Descrizione	Conf.
FB4732508	MePa puntali con filtro 2-20 µL - in bulk - non sterili	960 pz
FB4732608	MePa puntali con filtro 2-20 µL - in TipRack - non sterili	960 pz
FB4732628	MePa puntali con filtro 2-20 µL - in TipRack - sterili	960 pz
FB4732708	MePa puntali con filtro 2-20 µL - in TipBox - non sterili	480 pz
FB4732728	MePa puntali con filtro 2-20 µL - in TipBox - sterili	960 pz

Puntali con filtro PlastiBRAND™ 5-100 µL

BRAND

Puntali con filtro 5-100 µL - lunghezza 53 mm - graduazioni 50 µL, 100 µL, 300 µL per un controllo rapido del volume - particolarmente adatti a pipette multicanale - il filtro idrofobo in PE fa da barriera agli aerosol che si sviluppano durante il pipettaggio - prodotti da granulati incolori in camera bianca - la versione in rack ha griglia porta-puntali verde - sterilizzabili in autoclave a 121 °C (20 min) - senza sigillanti: riducono il rischio di contaminazioni crociate e di risultati di prova errati derivanti da contaminazione del gambo della pipetta - marcati CE secondo direttiva IVD 98/79/CE.

Svantaggi dei puntali con filtro con sigillanti

I puntali con filtro con sigillanti contengono un filtro PE che si gonfia al contatto dei liquidi a causa degli additivi che possono essere presenti. Si forma così una barriera che nessun liquido dovrebbe oltrepassare.

Poiché questo comportamento si innesca non appena penetra un liquido, una buona parte del campione viene assorbita dal filtro e non può più essere recuperata. Ciò è uno svantaggio soprattutto in caso di campioni costosi e lunghi da produrre. Inoltre gli additivi contenuti nei filtri PE possono contaminare i campioni.

Vantaggi dei puntali con filtro senza sigillanti

I puntali con filtro senza sigillanti hanno un filtro PE che non contiene additivi chimici. Grazie a una giusta combinazione tra diametro della porosità e lunghezza, questo filtro è così compatto che nessun aerosol può arrivare al gambo della pipetta. Il liquido può però fuoriuscire molto lentamente dal filtro nel caso dovesse toccarlo inavvertitamente. Poiché il liquido non viene trattenuto nel filtro, è possibile recuperare il campione dal filtro semplicemente mediante l'azionamento del finecorsa della pipetta o per centrifugazione. Ciò è un vantaggio soprattutto in presenza di campioni costosi e lunghi da produrre. Inoltre il campione non può essere contaminato, poiché il filtro non contiene additivi.



Codice	Descrizione	Conf.
FB4732510	MePa puntali con filtro 5-100 µL - in bulk - non sterili	960 pz
FB4732610	MePa puntali con filtro 5-100 µL - in TipRack - non sterili	960 pz
FB4732630	MePa puntali con filtro 5-100 µL - in TipRack - sterili	960 pz
FB4732710	MePa puntali con filtro 5-100 µL - in TipBox - non sterili	480 pz
FB4732730	MePa puntali con filtro 5-100 µL - in TipBox - sterili	960 pz

Puntali con filtro PlastiBRAND™ 5-200 µL

BRAND



Puntali con filtro 5-200 µL - lunghezza 53 mm - graduazioni a 50 µL e 100 µL per un controllo rapido del volume - il filtro idrofobo in PE fa da barriera agli aerosol che si sviluppano durante il pipettaggio - prodotti da granulati incolori in camera bianca - la versione in rack ha griglia porta-puntali verde - sterilizzabili in autoclave a 121 °C (20 min) - senza sigillanti: riducono il rischio di contaminazioni crociate e di risultati di prova errati derivanti da contaminazione del gambo della pipetta - marcati CE secondo direttiva IVD 98/79/CE.

Svantaggi dei puntali con filtro con sigillanti

I puntali con filtro con sigillanti contengono un filtro PE che si gonfia al contatto dei liquidi a causa degli additivi che possono essere presenti. Si forma così una barriera che nessun liquido dovrebbe oltrepassare.

Poiché questo comportamento si innesca non appena penetra un liquido, una buona parte del campione viene assorbita dal filtro e non può più essere recuperata. Ciò è uno svantaggio soprattutto in caso di campioni costosi e lunghi da produrre. Inoltre gli additivi contenuti nei filtri PE possono contaminare i campioni.

Vantaggi dei puntali con filtro senza sigillanti

I puntali con filtro senza sigillanti hanno un filtro PE che non contiene additivi chimici. Grazie a una giusta combinazione tra diametro della porosità e lunghezza, questo filtro è così compatto che nessun aerosol può arrivare al gambo della pipetta. Il liquido può però fuoriuscire molto lentamente dal filtro nel caso dovesse toccarlo inavvertitamente. Poiché il liquido non viene trattenuto nel filtro, è possibile recuperare il campione dal filtro semplicemente mediante l'azionamento del fincorsa della pipetta o per centrifugazione. Ciò è un vantaggio soprattutto in presenza di campioni costosi e lunghi da produrre. Inoltre il campione non può essere contaminato, poiché il filtro non contiene additivi.

Codice	Descrizione	Conf.
FB4732512	MePa puntali con filtro 5-200 µL - in bulk - non sterili	960 pz
FB4732612	MePa puntali con filtro 5-200 µL - in TipRack - non sterili	960 pz
FB4732632	MePa puntali con filtro 5-200 µL - in TipRack - sterili	960 pz
FB4732712	MePa puntali con filtro 5-200 µL - in TipBox - non sterili	480 pz
FB4732732	MePa puntali con filtro 5-200 µL - in TipBox - sterili	960 pz

Puntali con filtro PlastiBRAND™ 50-1000 µL

BRAND



Puntali con filtro 50-1000 µL - lunghezza 70 mm - graduazioni a 250 µL, 500 µL, 1000 µL per un controllo rapido del volume - per attività di routine e di ricerca - il filtro idrofobo in PE fa da barriera agli aerosol che si sviluppano durante il pipettaggio - prodotti da granulati incolori in camera bianca - i puntali confezionati in bulk sono colorati in blu, quelli confezionati in rack sono incolori e sistemati su una griglia porta-puntali blu - sterilizzabili in autoclave a 121 °C (20 min) - senza sigillanti: riducono il rischio di contaminazioni crociate e di risultati di prova errati derivanti da contaminazione del gambo della pipetta - marcati CE secondo direttiva IVD 98/79/CE.

Svantaggi dei puntali con filtro con sigillanti

I puntali con filtro con sigillanti contengono un filtro PE che si gonfia al contatto dei liquidi a causa degli additivi che possono essere presenti. Si forma così una barriera che nessun liquido dovrebbe oltrepassare.

Poiché questo comportamento si innesca non appena penetra un liquido, una buona parte del campione viene assorbita dal filtro e non può più essere recuperata. Ciò è uno svantaggio soprattutto in caso di campioni costosi e lunghi da produrre. Inoltre gli additivi contenuti nei filtri PE possono contaminare i campioni.

Vantaggi dei puntali con filtro senza sigillanti

I puntali con filtro senza sigillanti hanno un filtro PE che non contiene additivi chimici. Grazie a una giusta combinazione tra diametro della porosità e lunghezza, questo filtro è così compatto che nessun aerosol può arrivare al gambo della pipetta. Il liquido può però fuoriuscire molto lentamente dal filtro nel caso dovesse toccarlo inavvertitamente. Poiché il liquido non viene trattenuto nel filtro, è possibile recuperare il campione dal filtro semplicemente mediante l'azionamento del fincorsa della pipetta o per centrifugazione. Ciò è un vantaggio soprattutto in presenza di campioni costosi e lunghi da produrre. Inoltre il campione non può essere contaminato, poiché il filtro non contiene additivi.

Codice	Descrizione	Conf.
FB4732514	MePa puntali con filtro 50-1000 µL - in bulk - non sterili	960 pz
FB4732614	MePa puntali con filtro 50-1000 µL - in TipRack - non sterili	960 pz
FB4732634	MePa puntali con filtro 50-1000 µL - in TipRack - sterili	960 pz
FB4732714	MePa puntali con filtro 50-1000 µL - in TipBox - non sterili	480 pz
FB4732734	MePa puntali con filtro 50-1000 µL - in TipBox - sterili	960 pz

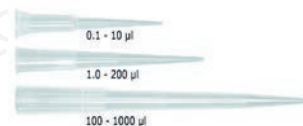
Puntali a bassa ritenzione Premium

LLG

Puntali LLG a bassa ritenzione "Premium" - non sterili - certificati esenti da DNasi, RNasi, adatti per microbiologia - garantiti senza metalli - certificati CE per diagnostica in vitro secondo 98/79/CE.

I puntali universali LLG sono prodotti per una larga varietà di micropipette e sono ideali per laboratori che dispongono di molte marche di pipette automatiche, anche multiple. Hanno pareti sottili e una minima area di superficie alla punta: in questo modo viene minimizzata la possibilità che la punta trattenga gocce di campione. La minima area di superficie riduce l'angolazione tra la parete esterna del puntale e il tubo di raccolta del campione: ciò elimina la potenziale ritenzione capillare tra il foro del puntale e la parete del tubo. Ciascuno puntale è stampato con un orificio uniforme e senza sbavature per elevata accuratezza e riproducibilità di dispensazione. Provvisti di linee di calibrazione a volumi specifici: aiutano il controllo visivo per minimizzare ogni rischio di errore durante l'aspirazione del campione.

La ritenzione del campione può essere il maggior responsabile dell'inaccuratezza dei pipettaggi e la siliconizzazione dei puntali ha fornito risultati insoddisfacenti a causa dei problemi di autoclavaggio e contaminazione. Per i puntali di qualità LLG è stato sviluppato un nuovo polimero, Nuovo-Polipropilene, che produce una "superficie super liscia" che migliora con l'autoclavaggio e che non può percolare dalla superficie del puntale. In media, il Nuovo Polimero e i puntali-ULR LLG riducono la ritenzione del puntale circa dell'85% e diminuiscono la deviazione standard del volume ritenuto di più del 75%. Anche l'accuratezza e la precisione nella manipolazione dei liquidi sono cruciali per il successo negli odierni laboratori di biologia molecolare, specialmente per analisi di DNA e manipolazione proteine. I puntali URL di LLG riducono il legame, incrementando quindi l'accuratezza nella distribuzione del campione. Test dimostrano che questi puntali riducono in modo significativo la quantità di DNA e proteine legate dal puntale. Inoltre i puntali LLG ULR offrono un netto miglioramento rispetto alle migliori tecnologie di bassa ritenzione.



Codice	Descrizione	Conf.
LLG09409038	MePa puntali LR 0,1-10 µL - colore chiaro - 1 sacchetto da 1000	1000 pz
LLG09409039	MePa puntali LR 0,1-10 µL - colore chiaro - 10 rack da 96	960 pz
LLG09409041	MePa puntali LR 1-200 µL - colore chiaro - 1 sacchetto da 1000	1000 pz
LLG09409042	MePa puntali LR 1-200 µL - colore chiaro - 10 rack da 96	960 pz
LLG09409043	MePa puntali LR 100-1000 µL - colore chiaro - 2 sacchetti da 500	1000 pz
LLG09409044	MePa puntali LR 100-1000 µL - colore chiaro - 10 rack da 96	960 pz

Complessi filtranti in PES Nalgene™

Thermo Scientific

Complessi filtranti in PES Nalgene™ - per la filtrazione di terreni nutritivi per coltura tessuti - in polistirolo - con membrana filtrante asimmetrica in PES (polietersolfone) - tubulatura laterale per collegamento con il vuoto - la tramoggia riporta indicazione sulla: dimensione dei pori, il tipo di membrana, il numero di lotto e la data di scadenza (eccetto taglia da 115 mL) - non-pirogenici e non-citotossici - sterilizzati mediante raggi gamma - codice colore blu - tipo da 0,1 µm per trattenere Mycoplasma.



Codice	Descrizione	Conf.
FB15640020	MePa complesso filtrante in PES - Ø 50 mm - pori 0,2 µm - cap. 50/50 mL	12 pz
FB15650010	MePa complesso filtrante in PES - Ø 50 mm - pori 0,1 µm - cap. 150/150 mL	12 pz
FB15650020	MePa complesso filtrante in PES - Ø 50 mm - pori 0,2 µm - cap. 150/150 mL	12 pz
FB11650045	MePa complesso filtrante in PES - Ø 50 mm - pori 0,45 µm - cap. 150/150 mL	12 pz
FB15680010	MePa complesso filtrante in PES - Ø 50 mm - pori 0,1 µm - cap. 250/250 mL	12 pz
FB15680020	MePa complesso filtrante in PES - Ø 50 mm - pori 0,2 µm - cap. 250/250 mL	12 pz
FB11680045	MePa complesso filtrante in PES - Ø 50 mm - pori 0,45 µm - cap. 250/250 mL	12 pz
FB15660010	MePa complesso filtrante in PES - Ø 75 mm - pori 0,1 µm - cap. 500/500 mL	12 pz
FB15660020	MePa complesso filtrante in PES - Ø 75 mm - pori 0,2 µm - cap. 500/500 mL	12 pz
FB11660045	MePa complesso filtrante in PES - Ø 75 mm - pori 0,45 µm - cap. 500/500 mL	12 pz
FB15690020	MePa complesso filtrante in PES - Ø 90 mm - pori 0,2 µm - cap. 500/500 mL	12 pz
FB11690045	MePa complesso filtrante in PES - Ø 90 mm - pori 0,45 µm - cap. 500/500 mL	12 pz
FB15670010	MePa complesso filtrante in PES - Ø 90 mm - pori 0,1 µm - cap. 1000/1000 mL	12 pz
FB15670020	MePa complesso filtrante in PES - Ø 90 mm - pori 0,2 µm - cap. 1000/1000 mL	12 pz
FB11670045	MePa complesso filtrante in PES - Ø 90 mm - pori 0,45 µm - cap. 1000/1000 mL	12 pz

Complessi filtranti in PES JetBiofil™

JetBiofil



Complessi filtranti in PES - apirogeni - per la separazione e purificazione di grossi volumi di campione - graduati - leggeri e robusti - design ergonomico delle pareti per facilitare il maneggiamento - tappo con zigrinature per rendere semplice l'apertura - bottiglia a bocca larga per agevolare l'accesso e il versamento.

Codice	Descrizione	Conf.
FPE204250	MePa complessi filtranti in PES - 0,22 µm - Ø membrana 50 mm - 250 mL	12 pz
FPE204500	MePa complessi filtranti in PES - 0,22 µm - Ø membrana 75 mm - 500 mL	12 pz
FPE204000	MePa complessi filtranti in PES - 0,22 µm - Ø membrana 91 mm - 1000 mL	12 pz
FPE404250	MePa complessi filtranti in PES - 0,45 µm - Ø membrana 50 mm - 250 mL	12 pz
FPE404500	MePa complessi filtranti in PES - 0,45 µm - Ø membrana 75 mm - 500 mL	12 pz
FPE404000	MePa complessi filtranti in PES - 0,45 µm - Ø membrana 91 mm - 1000 mL	12 pz

Complessi filtranti in SFCA Nalgene™

Thermo Scientific



Complessi filtranti in SFCA Nalgene™ - per la filtrazione di terreni nutritivi per la coltura di tessuti con siero e di altri materiali ricchi di proteine - in polistirolo - con membrana filtrante asimmetrica in SFCA - tramoggia superiore e recipiente di raccolta graduati - la tramoggia riporta indicazione sulla: dimensione dei pori, il tipo di membrana, il numero di lotto e la data di scadenza (eccetto taglia da 115 mL) - tubulatura laterale di collegamento per il vuoto - codice colore giallo - non-pirogenici e non-citotossici - sterilizzati mediante raggi gamma.

Codice	Descrizione	Conf.
FB11550020	MePa complesso filtrante in SFCA - Ø 50 mm - pori 0,2 µm - cap. 150/150 mL	12 pz
FB11550045	MePa complesso filtrante in SFCA - Ø 50 mm - pori 0,45 µm - cap. 150/150 mL	12 pz
FB11570020	MePa complesso filtrante in SFCA - Ø 50 mm - pori 0,2 µm - cap. 250/250 mL	12 pz
FB11570045	MePa complesso filtrante in SFCA - Ø 50 mm - pori 0,45 µm - cap. 250/250 mL	12 pz
FB11564020	MePa complesso filtrante in SFCA - Ø 75 mm - pori 0,2 µm - cap. 500/500 mL	12 pz
FB11564045	MePa complesso filtrante in SFCA - Ø 75 mm - pori 0,45 µm - cap. 500/500 mL	12 pz
FB11620020	MePa complesso filtrante in SFCA - Ø 90 mm - pori 0,2 µm - cap. 500/500 mL	12 pz
FB11620045	MePa complesso filtrante in SFCA - Ø 90 mm - pori 0,45 µm - cap. 500/500 mL	12 pz
FB11580020	MePa complesso filtrante in SFCA - Ø 75 mm - pori 0,2 µm - cap. 500/1000 mL	12 pz
FB11580045	MePa complesso filtrante in SFCA - Ø 75 mm - pori 0,45 µm - cap. 500/1000 mL	12 pz
FB11610020	MePa complesso filtrante in SFCA - Ø 90 mm - pori 0,2 µm - cap. 1000/1000 mL	12 pz
FB11610045	MePa complesso filtrante in SFCA - Ø 90 mm - pori 0,45 µm - cap. 1000/1000 mL	12 pz

Complessi filtranti in Nylon Nalgene™

Thermo Scientific



Complessi filtranti in Nylon Nalgene™ - per la filtrazione di terreni nutritivi per colture di tessuti e di altri liquidi ove sia essenziale la massima purezza - in polistirolo - con membrana filtrante in nylon - tramoggia superiore e recipiente di raccolta graduati - la tramoggia riporta indicazione sulla: dimensione dei pori, il tipo di membrana, il numero di lotto e la data di scadenza (eccetto taglia da 115 mL) - con tubulatura laterale per il collegamento con il vuoto - codice colore rosso - non-pirogenici e non-citotossici - sterilizzati mediante raggi gamma.

Codice	Descrizione	Conf.
FB11500020	MePa complesso filtrante in Nylon - Ø 50 mm - pori 0,2 µm - cap. 150/150 mL	12 pz
FB11500045	MePa complesso filtrante in Nylon - Ø 50 mm - pori 0,45 µm - cap. 150/150 mL	12 pz
FB11530020	MePa complesso filtrante in Nylon - Ø 50 mm - pori 0,2 µm - cap. 250/250 mL	12 pz
FB11530045	MePa complesso filtrante in Nylon - Ø 50 mm - pori 0,45 µm - cap. 250/250 mL	12 pz
FB11514020	MePa complesso filtrante in Nylon - Ø 75 mm - pori 0,2 µm - cap. 500/500 mL	12 pz
FB11514045	MePa complesso filtrante in Nylon - Ø 75 mm - pori 0,45 µm - cap. 500/500 mL	12 pz
FB11630020	MePa complesso filtrante in Nylon - Ø 90 mm - pori 0,2 µm - cap. 500/500 mL	12 pz
FB11640020	MePa complesso filtrante in Nylon - Ø 90 mm - pori 0,2 µm - cap. 1000/1000 mL	12 pz
FB11540020	MePa complesso filtrante in Nylon - Ø 75 mm - pori 0,2 µm - cap. 500/1000 mL	12 pz
FB11540045	MePa complesso filtrante in Nylon - Ø 75 mm - pori 0,45 µm - cap. 500/1000 mL	12 pz

Composti filtranti in CN Nalgene™

Thermo Scientific

Composti filtranti in CN Nalgene™ - per la filtrazione di soluzioni acquose esenti da proteine - in polistirolo - con membrana filtrante in CN - tramoggia superiore e recipiente di raccolta graduati - la tramoggia riporta indicazione sulla: dimensione dei pori, il tipo di membrana, il numero di lotto e la data di scadenza (eccetto taglia da 115 mL) - con tubulatura laterale per il collegamento con il vuoto - codice colore verde - non-pirogenici e non-citotossici - sterilizzati mediante raggi gamma.



Codice	Descrizione	Conf.
FB11250020	MePa complesso filtrante in CN - Ø 50 mm - pori 0,2 µm - cap. 150/150 mL	12 pz
FB11250045	MePa complesso filtrante in CN - Ø 50 mm - pori 0,45 µm - cap. 150/150 mL	12 pz
FB11250080	MePa complesso filtrante in CN - Ø 50 mm - pori 0,8 µm - cap. 150/150 mL	12 pz
FB11260020	MePa complesso filtrante in CN - Ø 50 mm - pori 0,2 µm - cap. 250/250 mL	12 pz
FB11260045	MePa complesso filtrante in CN - Ø 50 mm - pori 0,45 µm - cap. 250/250 mL	12 pz
FB11260080	MePa complesso filtrante in CN - Ø 50 mm - pori 0,8 µm - cap. 250/250 mL	12 pz
FB14500020	MePa complesso filtrante in CN - Ø 75 mm - pori 0,2 µm - cap. 500/500 mL	12 pz
FB14500045	MePa complesso filtrante in CN - Ø 75 mm - pori 0,45 µm - cap. 500/500 mL	12 pz
FB14500080	MePa complesso filtrante in CN - Ø 75 mm - pori 0,8 µm - cap. 500/500 mL	12 pz
FB11270020	MePa complesso filtrante in CN - Ø 75 mm - pori 0,2 µm - cap. 500/1000 mL	12 pz
FB11270045	MePa complesso filtrante in CN - Ø 75 mm - pori 0,45 µm - cap. 500/1000 mL	12 pz
FB11270080	MePa complesso filtrante in CN - Ø 75 mm - pori 0,8 µm - cap. 500/1000 mL	12 pz

Filtri per siringa Jet Biofil™

JetBiofil

Filtri per siringa - sterilizzati mediante raggi gamma - apirogeni - studiati specificamente per la filtrazione di terreni di coltura e solventi organici nella ricerca e nei laboratori industriali - in PES (polietere-sulfone): bassa affinità per le proteine, adatti per pre-filtrazione e per la filtrazione di tamponi e terreni di coltura - confezionati singolarmente.



Codice	Descrizione	Conf.
FPE204030	MePa filtri per siringa in PES - 0,22 µm - diam. 30 mm	45 pz
FPE404030	MePa filtri per siringa in PES - 0,45 µm - diam. 30 mm	45 pz

Filtri per siringa LLG

LLG



Filtri per siringa appositamente progettati per fornire una filtrazione efficiente per un'ampia varietà di fluidi, solventi, soluzioni acquose o inorganiche - coprono molte applicazioni in HPLC, laboratori farmaceutici, biotecnologici e per test su alimenti e bevande - esterno iniettato in polipropilene o MABS - filtri per siringa multifunzionali con connessione Luer-Lock femmina / Luer-Lock maschio o connessione Luer Slip maschio, a seconda delle applicazioni - pre-sterilizzati o non sterili - la versione sterile è in robusti blister individuali - superiore stabilità alla pressione - facili da identificare grazie alla codifica colore o alla stampa.

Codice	Descrizione	Conf.
LLG09055500	filtri siringa - membrana CA - 0,20 µm - Ø 13 mm - blu - non sterili	500 pz
LLG09055510	filtri siringa - membrana CA - 0,20 µm - Ø 13 mm - blu - sterili	50 pz
LLG09055501	filtri siringa - membrana CA - 0,20 µm - Ø 25 mm - blu - non sterili	500 pz
LLG09055511	MePa filtri siringa - membrana CA - 0,20 µm - Ø 25 mm - blu - sterili	50 pz
LLG09055502	filtri siringa - membrana CA - 0,45 µm - Ø 13 mm - giallo - non sterili	500 pz
LLG09055512	filtri siringa - membrana CA - 0,45 µm - Ø 13 mm - giallo - sterili	50 pz
LLG09055503	filtri siringa - membrana CA - 0,45 µm - Ø 25 mm - giallo - non sterili	500 pz
LLG09055513	MePa filtri siringa - membrana CA - 0,45 µm - Ø 25 mm - giallo - sterili	50 pz
LLG09055504	filtri siringa - membrana CA - 0,80 µm - Ø 13 mm - verde - non sterili	500 pz

Codice	Descrizione	Conf.
LLG07970389	filtri siringa - membrana CA - 0,80 µm - Ø 25 mm - verde - non sterili	500 pz
LLG09055520	filtri siringa - membr. nylon - 0,20 µm - Ø 13 mm - naturale - non sterili	500 pz
LLG09055521	MePa filtri siringa - membr. nylon - 0,20 µm - Ø 25 mm - naturale - non sterili	500 pz
LLG09055522	filtri siringa - membr. nylon - 0,45 µm - Ø 13 mm - naturale - non sterili	500 pz
LLG09055523	MePa filtri siringa - membr. nylon - 0,45 µm - Ø 25 mm - naturale - non sterili	500 pz
LLG09055540	filtri siringa - membrana PE - 0,20 µm - Ø 13 mm - naturale - non sterili	500 pz
LLG09055541	filtri siringa - membrana PE - 0,20 µm Ø 25 mm - naturale - non sterili	500 pz
LLG09055542	filtri siringa - membrana PE - 0,45 µm Ø 13 mm - naturale - non sterili	500 pz
LLG09055543	filtri siringa - membrana PE - 0,45 µm Ø 25 mm - naturale - non sterili	500 pz
LLG09055550	filtri siringa - membrana GF - 0,70 µm - Ø 25 mm - naturale - non sterili	500 pz
LLG09055551	filtri siringa - membrana GF - 1,00 µm - Ø 25 mm - naturale - non sterili	500 pz
LLG09055552	filtri siringa - membrana GF - 1,20 µm - Ø 25 mm - naturale - non sterili	500 pz
LLG09055553	filtri siringa - membrana GF - 3,10 µm - Ø 25 mm - naturale - non sterili	500 pz
LLG09055530	filtri siringa - membrana RC - 0,20 µm - Ø 13 mm - naturale - non sterili	500 pz
LLG09055531	filtri siringa - membrana RC - 0,20 µm - Ø 25 mm - naturale - non sterili	500 pz
LLG09055532	filtri siringa - membrana RC - 0,45 µm - Ø 13 mm - naturale - non sterili	500 pz
LLG09055533	MePa filtri siringa - membrana RC - 0,45 µm - Ø 25 mm - naturale - non sterili	500 pz
LLG07970402	filtri siringa - membrana PTFE - 0,20 µm - Ø 13 mm - naturale - non sterili	500 pz
LLG09055535	filtri siringa - membrana PTFE - 0,20 µm - Ø 25 mm - naturale - non sterili	500 pz
LLG07970385	filtri siringa - membrana PTFE - 0,45 µm - Ø 13 mm - naturale - non sterili	500 pz
LLG06255331	filtri siringa - membrana PTFE - 0,45 µm - Ø 25 mm - naturale - non sterili	500 pz
LLG09055524	filtri siringa - membrana PES - 0,20 µm - Ø 13 mm - naturale - non sterili	500 pz
LLG09055525	filtri siringa - membrana PES - 0,20 µm - Ø 25 mm - naturale - non sterili	500 pz
LLG09055526	filtri siringa - membrana PES - 0,45 µm - Ø 13 mm - naturale - non sterili	500 pz
LLG07970213	filtri siringa - membrana PES - 0,45 µm - Ø 25 mm - naturale - non sterili	500 pz
LLG07970258	filtri siringa - membrana PVDF - 0,20 µm - Ø 13 mm - naturale - non sterili	500 pz
LLG07970387	filtri siringa - membrana PVDF - 0,20 µm - Ø 25 mm - naturale - non sterili	500 pz
LLG09055534	filtri siringa - membrana PVDF - 0,45 µm - Ø 13 mm - naturale - non sterili	500 pz
LLG07970286	filtri siringa - membrana PVDF - 0,45 µm - Ø 25 mm - naturale - non sterili	500 pz

Siringhe monouso HSW NORM-JECT

HENKE SASS WOLF



Siringhe HSW NORM-JECT - monouso - sterili - corpo PP, con pistone PE - corpo altamente trasparente - a tenuta - flusso regolare - esenti da gomma, stirene o HDPE, prive di lattice e olio silconico - apirogeno - senza PVC - non tossiche - confezionate individualmente in strisce blister - posizione definita del pistone a volume "0" che si raggiunge quando il pistone è inserito completamente - graduazione estesa per un maggior range di applicazioni - testate per uso in HPLC - arresto positivo di sicurezza per prevenire versamenti accidentali.

Codice	Descrizione	Conf.
LLG09410000	siringhe HSW - cap. 1 : 1/100 (Tuberculina) mL	100 pz
LLG09410002	siringhe HSW - cap. 2 (3) mL	100 pz
LLG09410005	siringhe HSW - cap. 5 (6) mL	100 pz
LLG09410010	siringhe HSW - cap. 10 (12) mL	100 pz
LLG09410020	siringhe HSW - cap. 20 (24) mL	100 pz
LLG09410025	siringhe HSW - cap. 30 mL	50 pz
LLG09410050	siringhe HSW - cap. 50 (60) mL	30 pz

Cabina flusso laminare verticale FlowFAST V

Faster

Cabina a flusso laminare verticale FlowFAST V - classe ISO 3 standard EN ISO 14644-1 (classe 100 secondo U.S. Federal Standard 209/e) - garantisce un'ottima **protezione del prodotto** fornendo una zona di lavoro decontaminata.

Applicazioni:

- Manipolazioni in sterilità;
- Nell'industria e nei laboratori in generale quando vengano manipolate colture cellulari o comunque materiale biologico non patogeno.

Caratteristiche tecniche:

- **Motoventilatore:** di tipo centrifugo ad accoppiamento diretto, con regolazione elettronica della velocità per mantenere costante la velocità del flusso d'aria (0.45 m/s) anche con il progressivo intasamento del filtro HEPA, fino a pressioni prossime ai 40 mm di colonna d'acqua;
- **Filtro** assoluto HEPA/ULPA con efficienza migliore del 99.995% MPPS (H14);
- **Struttura** in acciaio ferro carbonio verniciato con copertura antimicrobica ALESTA®;
- **Piano di lavoro** in acciaio inossidabile AISI 304L, satinato e chiuso (non perforato), in unico pezzo;
- **Vetro di sicurezza anteriore:** incernierato per facilitare l'introduzione di strumenti voluminosi;
- **Laterali trasparenti** in cristallo di sicurezza;
- **Illuminazione** con tubi fluorescenti;
- **Pannello comandi** in dotazione: con tastiera a membrana sulla parte anteriore, pulsanti per accensione/spengimento cabina, luce, presa di corrente e lampada UV;
- **Bacinella di raccolta** posizionata sotto il piano di lavoro;
- Zona di lavoro con **rubinetto** manuale per gas e/o vuoto e una **presa** di tensione;
- Possibilità di installare in espulsione un ulteriore filtro HEPA o un filtro a carbone attivato;
- **Regolazione velocità:** di tipo elettronico mediante intervento manuale su tastiera a membrana oppure di tipo automatico se completa di regolatore automatico;
- **Apertura** di lavoro 250 mm;
- Livello di **rumorosità** <60 dB;
- **Alimentazione** 1Ph+E-230 V/50 Hz;
- Disponibili a richiesta altri accessori tra i quali tavolo di sostegno, cassettera, lampada UV, regolazione automatica, bunsen elettronico ecc.



Codice	Descrizione	Conf.
F00001120000	cabina FlowFAST V 12 - dim. ext. 1350X760X1500 h mm, int. 1198X609X755 h mm	1 pz
F00001150000	cabina FlowFAST V 15 - dim. ext. 1655X760X1500 h mm, int. 1503X609X755 h mm	1 pz
F00001180000	cabina FlowFAST V 18 - dim. ext. 1960X760X1500 h mm, int. 1808X609X755 h mm	1 pz

Accessori

Codice	Descrizione	Conf.
FX0011249800	regolatore automatico velocità, con anemometro digitale e display digitale	1 pz
FX0000064810	cassettera verniciata RAL 7035	1 pz
FX0002124900	installazione presa di tensione	1 pz
FX0011247000	installazione rubinetto per gas	1 pz
FX0021248500	manometro a pressione differenziale magneto-elico	1 pz
FX0012150000	installazione display digitale	1 pz
FX0011246000	lampada UV per FlowFAST V 12 con pannello di chiusura in alluminio	1 pz
FX0011247100	installazione rubinetto per gas o vuoto	1 pz
FX0011546000	lampada UV per FlowFAST V 15 con pannello di chiusura in alluminio	1 pz
FX0002124500	tavolo per modello 212 e 12	1 pz
FX0002124510	tavolo con ruote per modello 212 e 12	1 pz
FX0002154500	tavolo per modello 215 e 15	1 pz
FX0002154510	tavolo con ruote per modello 215 e 15	1 pz
FX0002184500	tavolo per modello 218 e 18	1 pz
FX0002184510	tavolo con ruote per modello 218 e 18	1 pz

Cabina a sicurezza biologica SafeFAST Light

Faster



Cabina a sicurezza biologica SafeFAST Light - conforme ISO 14644-1 classe 100-ISO 3 - classe II secondo EN 12469 - adatta alla manipolazione di **materiale patogeno** - garantisce la **protezione di prodotto, operatore e ambiente**.

Caratteristiche tecniche:

- Dotata di un **motoventilatore di tipo centrifugo** ad accoppiamento diretto, con fattore di protezione IP 55 - a parziale espulsione e barriera di protezione;
- Regolazione **automatica velocità**;
- **Filtri** assoluti HEPA/ULPA di andata e di espulsione: con efficienza minima del 99,995% MPPS (Most Penetrating Particle Size - penetrazione 0,005%) in accordo alla EN 1822;
- **Microprocessore** per la gestione e il monitoraggio del funzionamento di tutti i parametri operativi della cabina;
- Tastiera e **display LCD** alfanumerico che consentono all'utilizzatore una immediata visione dei parametri funzionali e una semplice eventuale modifica degli stessi via software;
- **Struttura** in acciaio ferro-carbonio verniciato per elettrodiffusione con polvere epossidica per garantire la miglior resistenza meccanica e alla corrosione;
- **Area di lavoro**: parete di fondo in acciaio inossidabile;
- **Piano di lavoro** in acciaio inossidabile AISI 304L satinato e perforato, per ottenere la migliore laminarietà del flusso e il ricircolo dell'aria;
- Sagomatura nella parte anteriore per ottenere una barriera d'aria protettiva, impedisce lo scambio d'aria fra l'interno della cabina e l'esterno;
- **Pareti laterali** in vetro temperato da 6 mm per garantire il miglior confort di lavoro e la sicurezza in caso di urto;
- **Vetro di sicurezza anteriore** inclinato di 4 gradi, fornito di cerniere a scatto per l'apertura di 440 mm, schermante ai raggi UV - in fase di lavoro il vetro frontale deve rimanere ad un'altezza di **200 mm**, in accordo allo standard EN-12469 - un **allarme di sicurezza** che avverte l'operatore in caso di non corretta posizione del vetro frontale in fase di lavoro;
- **Illuminazione** con tubi fluorescenti posti in appositi alloggiamenti al di fuori della zona di lavoro;
- **Vasca raccolta liquidi**: in acciaio inox AISI 304L posta sotto il piano di lavoro;
- Elevata silenziosità;
- Predisposizione per alloggiare 2 rubinetti gas/vuoto;
- **Presenza tensione**: 230V con fusibili di protezione 4A (totali) con protezione IP 44 (1 presa fornita come standard)
- Presa per effettuare il **D.O.P. test**: situata sotto il piano di lavoro;
- Peso 105 kg;
- **Illuminazione** > 800 Lux.
- **Alimentazione**: 230 V/ 50 Hz monofase - 900 W.

Codice	Descrizione	Conf.
F0001440000	cappa SafeFAST Light - dim.ext. 830x652x980 h mm, int. 732x380x580 h mm	1 pz

Accessori

Codice	Descrizione	Conf.
FX0014446000	lampada UV per cappa SafeFAST Light	1 pz
FX0002124900	installazione presa di tensione	1 pz
FX0012145000	tavolo smontabile	1 pz
FX0012145100	tavolo smontabile con ruote	1 pz
FX0011247100	installazione rubinetto per gas o vuoto	1 pz

Cabina a sicurezza biologica SafeFAST Classic

Faster

Cabina a sicurezza biologica SafeFAST Classic - classe II secondo EN 12469 - conforme ISO 14644-1 - a parziale espulsione e con barriera di protezione classe ISO 3 - **adatta alla manipolazione di materiale patogeno** - garantisce la **protezione di prodotto, operatore e ambiente**.

Caratteristiche tecniche:

- Regolazione automatica velocità;
- **Motovelocitatore** di tipo centrifugo ad accoppiamento diretto, con fattore di protezione IP 55;
- **Filtri** assoluti HEPA/ULPA di mandata e di espulsione: con efficienza minima del 99,995% MPPS (Most Penetrating Particle Size - penetrazione 0,005%) in accordo alle EN 1822;
- **Microprocessore** per la gestione e il monitoraggio del funzionamento di tutti i parametri operativi della cabina;
- Tastiera e **display LCD** alfanumerico che consentono all'utilizzatore una immediata visione dei parametri funzionali e una semplice eventuale modifica degli stessi via software;
- **Struttura** in acciaio ferro-carbonio verniciato per elettrodiffusione con polvere epossidica per garantire la miglior resistenza meccanica ed alla corrosione;
- **Area di lavoro:** parete di fondo in acciaio inossidabile verniciato;
- **Piano di lavoro** in acciaio inossidabile AISI 304L satinato e perforato, per ottenere la migliore laminarità del flusso e il ricircolo dell'aria;
- **Pareti laterali** in vetro temperato da 6 mm per garantire il miglior confort di lavoro e la sicurezza in caso di urto;
- **Vetro di sicurezza anteriore:** inclinato di 7 gradi e azionabile elettricamente fino a un'apertura massima di 420 mm - aprendo il pannello comandi è possibile introdurre **oggetti alti fino a 680 mm** - in fase di lavoro il vetro frontale deve rimanere a **una altezza di 200 mm, in accordo allo standard EN-12469** - **allarme di sicurezza** in caso di non corretta posizione del vetro frontale in fase di lavoro - può essere pulito internamente sollevandolo completamente in modo basculante e aprendo il pannello di comando supportato da molle a gas - vetro schermante ai raggi UV;
- Camera di lavoro in **pressione negativa**;
- **Sagomatura nella parte anteriore** con angoli arrotondati che consente di ottenere una barriera d'aria protettiva che impedisce lo scambio d'aria fra l'interno della cabina e l'esterno;
- **Illuminazione** con tubi fluorescenti posti in appositi alloggiamenti al di fuori della zona di lavoro e facilmente sostituibili - illuminazione > 1000 Lux;
- **Vasca raccolta liquidi:** in acciaio inox AISI 304L posta sotto il piano di lavoro;
- Elevata **silenziosità**;
- Predisposizione per alloggiare 2 rubinetti gas/vuoto;
- Presa tensione: 230 V con fusibili di protezione 6A (totali) con protezione IP 44 (1 presa per mod. 209 e 212, 2 prese per mod. 218)
- Presa per effettuare il D.O.P. test: situata sotto il piano di lavoro;
- Alimentazione: 230 V 50 Hz monofase.



Codice	Descrizione	Conf.
F00001110000	cappa SafeFAST Classic 209 - dim.es.1045x810x1545 h mm, in.887x580x740 h mm	1 pz
F00001140000	MePa cappa SafeFAST Classic 212 - dim.es.1350x810x1545 h mm, in.1192x580x740 hmm	1 pz
F00001200000	cappa SafeFAST Classic 218 - dim.es.1960x810x1545 h mm, in.1802x580x740 hmm	1 pz

Accessori

Codice	Descrizione	Conf.
FX0002124600	installazione lampada UV modello 209/212	1 pz
FX0002154600	installazione lampada UV modello 215/218	1 pz
FX0002094040	raccordo sull'espulsione per canalizzazione all'esterno per modello 209	1 pz
FX0002124040	raccordo sull'espulsione per canalizzazione all'esterno per modello 212	1 pz
FX0002184070	raccordo sull'espulsione per canalizzazione all'esterno per modello 218	1 pz
FX0002124900	installazione presa di tensione	1 pz
FX0002124800	valvola anti-blow-back	1 pz
FX0002124200	coppia poggia-braccia	1 pz
FX0011247000	installazione rubinetto per gas	1 pz
FX0002124940	contatto pulito	1 pz
FX0011247100	installazione rubinetto per gas o vuoto	1 pz
FX0002094500	tavolo per modello 209	1 pz
FX0002094510	tavolo con ruote per modello 209	1 pz
FX0002124500	tavolo per modello 212 e 12	1 pz
FX0002124510	tavolo con ruote per modello 212 e 12	1 pz

Codice	Descrizione	Conf.
FX0002184500	tavolo per modello 218 e 18	1 pz
FX0002184510	tavolo con ruote per modello 218 e 18	1 pz

Cabina di sicurezza per citotossici CytoFAST Elite

Faster



Cabina di sicurezza per citotossici CytoFAST Elite - cabina di sicurezza microbiologica a flusso laminare verticale di classe II secondo EN 12469 - per la **protezione di prodotto, operatore e ambiente** - specificamente progettata per la **preparazione di chemioterapie antineoplastiche, manipolazione di farmaci citotossici** secondo DIN 12980 - classe ISO 3 secondo EN ISO 14644-1 - classe A secondo GMP ANNEX 1.

Caratteristiche tecniche:

- **Doppio motoventilatore;**
- Regolazione **automatica velocità;**
- Aria espulsa anche con il progressivo intasamento dei filtri HEPA, fino a pressioni prossime ai 40 mm di colonna d'acqua;
- Il motoventilatore di espulsione è progettato per mantenere **costante la quantità d'aria che deve essere espulsa** e per assicurare la barriera di protezione anche in caso di avaria del motoventilatore principale;
- **Filtri** assoluti HEPA/ULPA di mandata e di espulsione: con efficienza minima del 99,995% MPPS (Most Penetrating Particle Size - penetrazione 0,005%) (H14) in accordo alle norme EN1822;
- **Filtro di mandata** per creare il flusso laminare;
- **Filtro di espulsione** per sterilizzare l'aria in espulsione;
- **Terzo filtro HEPA**, di tipo multidiedrico, posto sotto il piano di lavoro, filtra il 100% dell'aria ricircolata, ha efficienza minima del 99,995% MPPS (Most Penetrating Particle Size - penetrazione 0,005%) (H14) in accordo alle norme EN1822;
- Controllo mediante **microprocessore** di ultima generazione per la gestione e il monitoraggio del funzionamento di tutti i parametri operativi della cabina;
- Tastiera e **display LCD** alfanumerico che consentono all'utilizzatore una immediata visione dei parametri funzionali e una semplice eventuale modifica degli stessi via software;
- **Struttura** in acciaio ferro-carbonio verniciato per elettrodiffusione con polvere epossidica per garantire la miglior resistenza meccanica ed alla corrosione;
- **Area di lavoro:** parete di fondo in acciaio inossidabile AISI 304 satinato (equivalente a 12/10);
- **Pareti laterali** in vetro stratificato per garantire il miglior confort di lavoro e la sicurezza in caso di urto;
- **Piano di lavoro:** solido in acciaio inox AISI 316L satinato;
- **Sagomatura perimetrale** espressamente ideata per lavorazioni quali **manipolazioni e preparazioni di soluzioni citotossiche e chemioterapie antitumorali;**
- **Vetro di sicurezza anteriore:** stratificato, inclinato di 7 gradi, schermante i raggi UV - azionabile elettricamente fino a un'apertura massima di 420 mm - aprendo il pannello comandi è possibile introdurre oggetti alti fino a 680 mm - un **allarme di sicurezza** avverte l'operatore in caso di non corretta posizione del vetro frontale in fase di lavoro - il vetro frontale può essere pulito internamente sollevandolo completamente e aprendo il pannello di comando supportato da molle a gas;
- **Illuminazione:** con tubi fluorescenti posti in appositi alloggiamenti al di fuori della zona di lavoro;
- **Vasca raccolta drenaggi:** in acciaio inox AISI 304L posta sotto il piano di lavoro;
- Spazio per la ginocchia di 350 mm;
- **Altezza apertura frontale:** 200 mm;
- **Rubinetti:** 2 per gas o vuoto, uno comandato da elettrovalvola e l'altro manuale;
- Presa tensione con protezione IP 44;
- Presa per effettuare il **D.O.P. test** lato destro cabina;
- **Ulteriore presa per effettuare:** il D.O.P. test sul filtro HEPA posto sotto il piano di lavoro (in accordo alla DIN 12980), il test di efficienza filtro e/o la validazione della cabina;
- Rumorosità <65 dB;
- Illuminazione >1000 Lux.

Codice	Descrizione	Conf.
F00002110000	cappa CytoFAST Elite 209 - dim.ext.1045x855x1950 h mm, int.887x580x740 h mm	1 pz
F00002140000	cappa CytoFAST Elite 212 - dim.ext.1350x855x1950 h mm, in.1192x580x740 h mm	1 pz
F00002170000	cappa CytoFAST Elite 215 - dim.ext.1655x855x1950 h mm, in.1497x580x740 h mm	1 pz
F00002200000	cappa CytoFAST Elite 218 - dim.ext.1960x855x1950 h mm, in.1802x580x740 h mm	1 pz

Accessori

Codice	Descrizione	Conf.
FX0002094020	filtro HEPA aggiuntivo in espulsione con contenitore per modello 209	1 pz
FX0002124020	filtro HEPA aggiuntivo in espulsione con per modello 212	1 pz

Codice	Descrizione	Conf.
FX0002124600	installazione lampada UV modello 209/212	1 pz
FX0002154600	installazione lampada UV modello 215/218	1 pz
FX0002094220	barra portasacche per modello 209 - altezza 275 mm	1 pz
FX0002124220	barra portasacche per modello 212 - altezza 275 mm	1 pz
FX0002184220	barra portasacche per modello 218 - altezza 275 mm	1 pz
FX0002094040	raccordo sull'espulsione per canalizzazione all'esterno per modello 209	1 pz
FX0002124040	raccordo sull'espulsione per canalizzazione all'esterno per modello 212	1 pz
FX0002154040	raccordo sull'espulsione per canalizzazione all'esterno modello 215	1 pz
FX0002184040	raccordo sull'espulsione per canalizzazione all'esterno per modello 218	1 pz
FX0021449500	installazione presa di tensione	1 pz
FX0002124710	installazione rubinetto vuoto	1 pz
FX0002124800	valvola anti-blow-back	1 pz
FS0000000023	tavolo speciale - altezza: 390 mm - per modello 218	1 pz
FX0002124940	contatto pulito	1 pz

Detergente liquido alcalino Mucocit™-T

BRAND

Detergente liquido alcalino - grazie al suo ampio raggio d'azione deterge energicamente ed è particolarmente adatto per strumenti sensibili - esente da fosfati, aldeidi, fenoli e derivati del cloro - efficace contro batteri (inclusa TBC) e funghi - limitata azione virucida (inclusi HIV, HBV, HCV) - conforme ai requisiti DGHM (Associazione tedesca d'igiene e microbiologia) - preparato in soluzione, ha un piacevole profumo di fresco - densità: 1 g/mL circa - pH (conc. 1%): 10,5 circa - marchio CE in accordo con MPG (German Medical Product Law).

Efficacia microbiologica/concentrazione d'uso:

- Batteri (inclusa TBC) e funghi secondo DGHM: 1% (10 mL/L)/1 ora, 2% (20 mL/L)/ 30 minuti, 3% (30 mL/L)/15 minuti;
- Inattivazione virus HBV-HIV-HCV: 1% (10 mL/L)/ 5 minuti, inattivazione di rotavirus 2% (20 mL/L)/ 5 minuti.



Codice	Descrizione	Conf.
FB444822	detergente liquido alcalino Mucocit-T - bottiglia da 2 litri	6 pz
FB444825	detergente liquido alcalino Mucocit-T - tanica da 5 litri	3 pz

Bagni termostatici con agitazione Optima™

Grant

Bagni termostatici con agitazione serie Optima™ - strumenti completi con vasca in acciaio inox, piastrina di montaggio a ponte e controllore termostatico - alimentazione 220-240 V, 50/60 Hz - eccellente uniformità e stabilità di temperatura, con un range raffreddante/riscaldante da -15°C (con serpentina di raffreddamento da ordinare a parte) a +120°C - è disponibile, come accessorio, un coperchio piramidale incernierato che riduce l'evaporazione, evita la perdita di calore e la contaminazione del campione - vasca in acciaio inox ad alta efficienza (range da -15°C a +200°C) - rubinetto di scarico incluso nei codici LLG09699652, LLG09699653, LLG09699654 e LLG09699655 - quando si lavora a temperature comprese tra 60°C e 100°C è necessario utilizzare come accessori delle sfere in polipropilene o un coperchio (da ordinare a parte), al di sopra dei 100°C è necessario utilizzare solo il coperchio, l'utilizzo della serpentina, come accessorio, è richiesto per temperature al di sotto della temperatura ambiente.



Codice	Descrizione	Conf.
LLG09699651	bagno 5 L, amb.+5/+120°C, dim. int. 150x150x150 mm, est. 180x330x395 mm	1 pz
LLG09699652	bagno 12 L, amb.+5/+120°C, dim. int. 300x205x150 mm, est. 330x360x395 mm	1 pz
LLG09699653	bagno 18 L, amb.+5/+120°C, dim. int. 300x385x150 mm, est. 330x540x395 mm	1 pz
LLG09699654	bagno 26 L, amb.+5/+120°C, dim. int. 300x385x200 mm, est. 330x540x405 mm	1 pz
LLG09699655	bagno 38 L, amb.+5/+120°C, dim. int. 300x575x200 mm, est. 330x730x450 mm	1 pz

Accessori

Codice	Descrizione	Conf.
LLG09905723	coperchio piatto in acciaio inox - per codice LLG09699651	1 pz
LLG09905724	coperchio piramidale in acciaio inox - per codice LLG09699652	1 pz
LLG09905725	coperchio piramidale in acciaio inox - per codice LLG09699653 e LLG09699654	1 pz
LLG09905726	coperchio piramidale in acciaio inox - per codice LLG09699655	1 pz

Guanti LLG Ergo, in nitrile, senza polvere

LLG



LLG-Guanti Ergo - in nitrile - senza polvere - monouso - forma piatta con bordino arrotolato (ambidestro) - design collaudato: per utilizzi che richiedono proprietà tattili veramente buone combinate con elevata resistenza - conformi EN 420 - sottili - confortevoli da indossare - buona sensibilità al tatto - prodotto di qualità, provato e testato - eccellente resistenza agli irritanti della pelle nei prodotti alimentari - più resilienza grazie alla formulazione speciale - ideali dove è richiesta una maggiore sicurezza quando si maneggiano prodotti chimici - esenti da ftalati/plasticanti e proteine del lattice allergizzanti - colore blu: adatto per le zone soggette a standard HACCP - CAT. III Bassa Resistenza Chimica - taglie disponibili: S, M, L, XL - lunghezza totale: 240 mm - spessore misurato in doppio strato: 0,14 mm.

Codice	Descrizione	Conf.
LLG09006371	MePa guanti Ergo, nitrile, senza polvere - misura S	200 pz
LLG09006372	MePa guanti Ergo, nitrile, senza polvere - misura M	200 pz
LLG09006373	MePa guanti Ergo, nitrile, senza polvere - misura L	200 pz
LLG09006374	MePa guanti Ergo, nitrile, senza polvere - misura XL	180 pz

PARAFILM® M

LLG

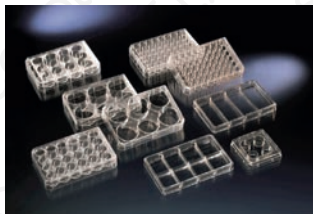


Pellicola sigillante PARAFILM® M - allungabile del 200% - si adatta a qualunque forma o superficie anche irregolare - indicata per sigillare recipienti evitando contaminazioni, evaporazioni, spandimenti - la pellicola aderisce efficacemente a tutte le superfici lisce - resiste fino a 48 ore a molte sostanze polari come soluzioni saline, acidi inorganici e soluzioni alcaline, oltre questo intervallo di tempo possono presentarsi delle perdite di elasticità - conforme ai requisiti generali richiesti da FDA per un utilizzo sotto 55°C.

Dati fisici del PARAFILM® M:

- Tossicità: non tossico;
- Temperatura di fusione: 60°C;
- Punto di infiammabilità: 301°C;
- Temperatura di esercizio continuato: da -45 a +50°C;
- Capacità di dilatazione: 200%;
- Allungamento alla rottura: 300%;
- Permeabilità ai gas per 24 ore ad una temperatura di 23°C e 50% UR: O₂ (ossigeno): ≤350 cm³/m²; N₂ (azoto): ≤105 cm³/m²; CO₂ (anidride carbonica): ≤1.100 cm³/m²;
- Permeabilità al vapore acqueo per 24 ore ad una temperatura di 37°C e 90 % UR: 0,8 g/m².

Codice	Descrizione	Conf.
LLG09170002	MePa PARAFILM® M - largh. 100 mm - lungh. 38 m	1 pz



2

HARVEST

Distacco e conta cellulare	28
Pipettatori e pipette sierologiche	29
Piastre e provette	31
Strumenti da banco	35

Reagenti per distacco cellulare

CARLO ERBA Reagents



Reagenti per il distacco cellulare.

Soluzione di accutasi:

Soluzione pronta all'uso di enzimi proteolitici e collagenolitici. Può sostituire la tripsina/EDTA nel distacco e nella dissociazione di cellule dalle superfici. Può essere usata con cellule in sospensione per ridurre l'aggregazione e facilitare la conta.

Tripsina/EDTA:

La tripsina è un enzima derivato dal pancreas di maiale. E' usato comunemente per la dissociazione e la disaggregazione di cellule di mammifero e tessuti. La concentrazione necessaria dipende dalla sensibilità delle cellule.

Codice	Descrizione	Conf.
FA30WL0950100	soluzione di accutasi	100 mL
FA30WL0940100	tripsina-EDTA (1X) in PBS senza Ca, senza Mg, senza rosso fenolo	100 mL

Cell scraper Jet Biofil™

JetBiofil



Cell scraper - sterile - apirogeno - lunghezza 25 cm - lama 2,0 cm - manico in ABS - lama in TPE - facile da usare - efficace - confezionato singolarmente - sottile e flessibile.

Codice	Descrizione	Conf.
CSC011025	MePa celle scraper da 25 cm	100 pz

Piastra per colture cellulari UpCell™

Thermo Scientific

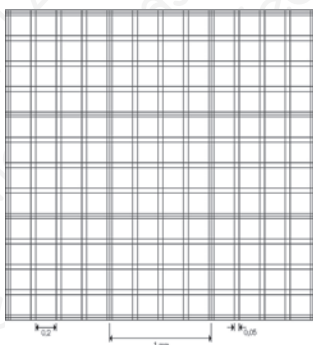


Piastra per colture cellulari Nunc™ UpCell™ - superficie sensibile alla temperatura per produzioni non-enzimatiche di cellule aderenti - nessuna tripsinizzazione: proteine di superficie intatte - nessuna forza fisica: alta vitalità delle cellule - le piastre da 60 e 100 mm possiedono una griglia 3x3 mm che permette la produzione di singole cellule o piccole colonie - la versione da 35 mm e la versione da 6 pozzetti possiedono una membrana di supporto che consente la formazione di sheet di cellule e la creazione di modelli 3-D di tessuti - ideale per passaggi di coltura, analisi di singole cellule, trapianti, modelli di tessuti 3-D per ricerca.

Codice	Descrizione	Conf.
FA9174905	piastra UpCell - 100 mm - 92x17 mm - 56,7 cm ² - griglia 3x3 mm - 12,5 mL	6 pz
FA9174902	piastra UpCell - 100 mm - 92x17 mm - 56,7 cm ² - 12,5 mL	6 pz
FA9174903	piastra UpCell - 60 mm - 60x15 mm - 21,5 cm ² - 5 mL	30 pz
FA9174906	piastra UpCell - 60 mm - 60x15 mm - griglia 3x3 mm - 21,5 cm ² - 5 mL	30 pz
FA9174904	piastra UpCell - 35 mm - 40x12 mm - 8,8 cm ² - 3 mL - con membrana	30 pz
FA9174901	piastra UpCell 6 pozz. a fondo piatto - 9,6 cm ² - 3 mL - con membrana	6 pz
FA9174900	piastra UpCell 12 pozz. a fondo piatto - 3,5 cm ² - 2 mL	6 pz
FA9174899	piastra UpCell 24 pozz. a fondo piatto - 1,9 cm ² - 1 mL	6 pz
FA9174898	piastra UpCell 48 pozz. a fondo piatto - 1,1 cm ² - 0,5 mL	6 pz

Cella contaglobuli Bürker

BRAND



Cella contaglobuli Bürker - doppio reticolo - con o senza pinzette - il reticolo è formato da 9 larghi quadrati ciascuno con una superficie di 1 mm², usato per il conteggio dei leucociti - ogni largo quadrato è suddiviso da una doppia linea (distanti 0,05 mm) in altri gruppi di 16 quadrati con lati di 0,2 mm, questi corrispondono come formato al modello Neubauer, ma non hanno ulteriori suddivisioni, sono usati per il conteggio dei trombociti ed eritrociti - le doppie linee formano dei mini quadrati con un'area di 0,0025 mm² - marcata CE secondo la direttiva IVD 98/79/CE.

Codice	Descrizione	Conf.
FB4718905	MePa cella contaglobuli Bürker - senza pinzette	1 pz
FB4718920	MePa cella contaglobuli Bürker - con pinzette	1 pz

Contacellule pluritasto

LLG

Contacellule pluritasto - economico - meccanico - da banco - ideale per la conta del numero di cellule, conteggio di parti ecc. - utilizzato con etichette delle cellule del sangue in dotazione o inserendo le proprie - ogni tasto permette la registrazione fino a 999 - una finestra totalizzatrice tiene traccia del numero totale di colpi effettuati su tutti i tasti - una campanella suona ogni 100 conteggi totali raggiunti.



Codice	Descrizione	Conf.
LLG09521801	contatore a 6 tasti - largh. 76 mm - lungh. 250 mm - prof. 56 mm	1 pz
LLG09521802	contatore a 9 tasti - largh. 76 mm - lungh. 320 mm - prof. 56 mm	1 pz

Penna contacolonie eCount™

Heathrow Scientific

Contacolonie eCount™ - contatore elettronico multi-funzione - con una penna Sharpie® - per marcatura di piastre Petri evitando perdita o doppio conteggio di colonie - corpo leggero ed ergonomico, bilanciato per facile manipolazione - facile conteggio di batteri e colonie di muffe e funghi - controllo del conteggio tramite tasti a membrana - conteggio a salire, poi verifica con conteggio a calare - sul display appare il totale e tiene in memoria fino a 12 conteggi separati - si può disabilitare il conteggio per poter scrivere il totale e prendere delle annotazioni - verifica di ogni conteggio sia con un suono che con un lampeggio LED.



Codice	Descrizione	Conf.
LLG09521783	contacolonie eCount con penna nera	1 pz

Accessori

Codice	Descrizione	Conf.
LLG09521787	penna Sharpie di ricambio, nera, punta fine	12 pz

Microscopio invertito AE2000

Motic

Microscopio invertito da routine per cellule in vivo - modello AE2000 - ottica Infinito (CCIS®) - testata binoculare/fototubo 45°, F.N. 20 - distanza interpupillare 48/75 mm - oculari a grande campo N-WF 10X/20mm, con regolazione diottrica su ogni oculare - revolver portaobiettivi quadruplo, orientato a sinistra - obiettivi CCIS Plan acromatici PL 4X, LWD PL40X, CCIS Plan Acromatico Phase PL Ph 10x, LWD PL Ph 20x - tavolino piano superficie 200x239 mm con piatto metallo/vetro - condensatore ELWD N.A. 0.3 con slitta Phase (Ph1, BF) - illuminazione alogena 6V / 30W con controllo intensità e modalità di sospensione - alimentazione universale 100-240V (CE) - fornito con: filtro blu diam. 45 mm, filtro interferenziale verde e filtro densità neutrale con slitta filtri, oculare telescopico di centramento, cavo di alimentazione, chiave esagonale di Allen, copertina in vinile - opzioni disponibili: contrasto di fase 4x-40x, tavolino meccanico con supporto per piastre, modulo LED.

Codice	Descrizione	Conf.
LLG09727030	microscopio invertito AE2000 - binoculare	1 pz
LLG09727031	microscopio invertito AE2000 - trinoculare	1 pz



Pipettatore S1

Thermo Scientific

Pipettatore S1 - per pipette in plastica e in vetro da 1 a 100 mL - semplice ed efficiente - leggero, peso: 220 g - design ergonomico - cono portapipette in silicone autoclavabile - ricarica veloce - batteria al litio, durata: 15 ore di uso continuo - tempo di ricarica: 3 ore - indicatore luminoso di carica batteria e velocità di aspirazione/dispensazione - controllo separato della velocità di aspirazione e della velocità di dispensazione - 8 velocità di aspirazione - 8 velocità di dispensazione, più dispensazione per gravità - con spazio per l'identificazione - disponibile in 5 colori.



Codice	Descrizione	Conf.
FL4095010	MePa pipettatore S1 - colore bianco	1 pz
FL4095110	pipettatore S1 - colore trasparente	1 pz
FL4095210	pipettatore S1 - colore blu	1 pz
FL4095310	pipettatore S1 - colore rosso	1 pz

Codice	Descrizione	Conf.
FL4095410	pipettatore S1 - colore verde	1 pz

Pipettatore automatico Accu-Jet® Pro

BRAND



Pipettatore per pipette in vetro e in plastica da 0,1 a 200 mL - leggero: solo 190 grammi - ergonomico e bilanciato: riduce l'affaticamento anche dopo uso prolungato - presa arrotondata che permette un'impugnatura confortevole - sensibile: bastano due soli pulsanti per regolare in modo preciso la velocità di pipettaggio - è possibile variare la velocità massima del motore: usando la velocità più bassa si può controllare in modo ancora più preciso la velocità di riempimento e di svuotamento delle pipette di piccola capacità - potente: a velocità massima del motore, una pipetta da 50 mL viene riempita in 10 secondi - silenzioso: il motore e la pompa sono particolarmente silenziosi, caratteristica apprezzabile per lunghe serie di test - sempre sufficientemente carico: non si corre il rischio che la batteria si scarichi prima di poter completare il pipettaggio in quanto un LED lampeggiante luminoso dà un preavviso con circa due ore di anticipo - il tempo ottimale di ricarica è di circa 4 ore dopodiché il controllo elettronico commuta automaticamente su una carica di mantenimento ad impulsi - durante il periodo di ricarica si può utilizzare lo strumento - batteria inserita al NiMH da 2.4 V e 700 mAh ricaricabile con il proprio adattatore - sempre a portata di mano: capovolto sul banco di lavoro o riposto nel supporto da parete per risparmiare spazio - disponibile in 4 colori: per identificare o personalizzare - dosaggio per gravità ideale per lavori analitici - dosaggio a motore ideale per colture cellulari - temperatura d'uso +10 ÷ 35 °C - circa 8 ore di pipettaggio senza ricarica per pipette da 10 mL - articoli forniti: Accu-Jet Pro completo di batteria, 1 supporto a parete, 2 filtri a membrana di ricambio 0,2 µm, 2 copri-batteria, 1 carica batteria e manuale d'uso.



Codice	Descrizione	Conf.
FB426300	MePa aspiratore macro - blu scuro - con alimentatore per Europa continentale	1 pz
FB426303	MePa aspiratore macro - azzurro - con alimentatore per Europa continentale	1 pz
FB426301	MePa aspiratore macro - magenta - con alimentatore per Europa continentale	1 pz
FB426302	MePa aspiratore macro - verde - con alimentatore per Europa continentale	1 pz
FB426304	aspiratore macro - blu scuro - senza alimentatore	1 pz

Accessori

Codice	Descrizione	Conf.
FB426530	filtro a membrana 0,2 µm (PP, PTFE), sterile	1 pz
FB426540	supporto da muro per pipettatore Accu-Jet	1 pz
FB426508	adattatore in silicone con valvola di non ritorno	1 pz
FB426630	set di batterie al NiMH	1 pz
FB426601	alimentatore 100-240 V, 50/60 Hz	1 pz

Pipettatore LLG

LLG



Pipettatore per pipette in vetro o plastica da 1-100 mL - controller ergonomico e leggero - in materiale resistente ai raggi UV - dotato di valvole regolabili - controllato da un microprocessore per affidabilità e precisione - la potente pompa di aspirazione offre una rapida e sensibile erogazione - il riempimento e la velocità di erogazione si impostano in maniera semplice premendo l'apposito pulsante di controllo - il luminoso display a LED indica quale delle tre modalità è stata selezionata: Alto, Basso o Gravità - l'area di etichettatura che consente la personalizzazione, il riconoscimento immediato e/o la designazione del compito - imbottitura Soft concava che permette una valida impugnatura dal design neutrale - adattatore per pipetta da 1 mL - lunga durata della batteria al litio: 20 ore di utilizzo continuo - indicatore di batteria scarica - 5 diversi attacchi autoclavabili di serie - utilizza filtri idrofobici standard da 0,45 µm - consegnato completo, con voltaggio universale e carica batterie - fornito con supporto da tavolo e sistema per fissaggio magnetico a parete.

Codice	Descrizione	Conf.
LLG09281041	MePa pipettatore LLG - per pipette 1-100 mL	1 pz

Accessori

Codice	Descrizione	Conf.
LLG09281005	MePa filtro a membrana 0,45 µm, in PTFE, sterile	5 pz

Pipetta sierologica in plastica in confezione singola

JetBiofil

Pipetta sierologica in polistirolo - sterile - apirogena - per la dispensazione o la miscelazione di liquidi - graduazione bidirezionale e negativa - accuratezza $\pm 2\%$ - codice colore per una facile identificazione - cotonata - confezione singola in plastica/carta.



Codice	Descrizione	Conf.
GSP010001	MePa pipetta 1 mL - grad. 1/100 mL, neg. -0,3 mL - 268,5 \pm 2 mm - anello giallo	500 pz
GSP010002	MePa pipetta 2 mL - grad. 1/50 mL, neg. -0,6 mL - 272 \pm 2 mm - anello verde	500 pz
GSP010005	MePa pipetta 5 mL - grad. 1/10 mL, neg. -3 mL - 341 \pm 2 mm - anello blu	200 pz
GSP010010	MePa pipetta 10 mL - grad. 1/10 mL, neg. -3 mL - 346,3 \pm 2 mm - anello arancione	200 pz
GSP010110	pipetta 10 mL foro largo - 1/10mL, neg. -3mL - 346,3 \pm 2mm - anello arancione	200 pz
GSP010025	MePa pipetta 25 mL - grad. 2/10 mL, neg. -8 mL - 308,5 \pm 2 mm - anello rosso	150 pz
GSP010050	MePa pipetta 50 mL - grad. 5/10 mL, neg. -10 mL - 346,2 \pm 2 mm - anello viola	100 pz

Provetta conica graduata in PP

JetBiofil

Provetta per centrifuga - conica - graduata - in PP - autoclavabile - con ampia area di scrittura - disponibile confezionata in comodi sacchetti richiudibili o in rack di cartone - disponibile da 15 e 50 mL - tappo a tenuta - velocità di rotazione massima: 12000xg (versione a fondo conico), 6000xg (versione self-standing) - resiste fino a -80 °C.



Codice	Descrizione	Conf.
CFT011150	MePa provetta 15 mL - conica - sterile - conf. riutilizzabile	500 pz
CFT021150	MePa provetta 15 mL - conica - sterile - in rack di cartone	500 pz
CFT012150	MePa provetta 15 mL - conica - sterile, DNasi/RNasi-free - conf riutilizzabile	500 pz
CFT011500	MePa provetta 50 mL - conica - sterile - conf. riutilizzabile	500 pz
CFT021500	MePa provetta 50 mL - conica - sterile - in rack di cartone	500 pz
CFT111500	MePa provetta 50 mL - conica - self-standing - sterile - conf. riutilizzabile	500 pz
CFT012500	MePa provetta 50 mL - conica - sterile, DNasi/RNasi-free - conf riutilizzabile	500 pz

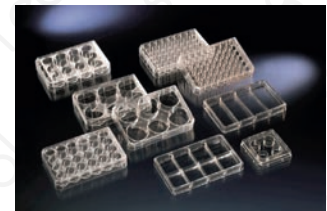
Piastra multipozzetto Multidish

Thermo Scientific

Piastra multipozzetto Multidish - sterilizzata mediante raggi gamma - apirogena - superficie trattata Nunclon™ Delta che favorisce l'adesione di un vasto range di tipi cellulari - fondo piatto - impilabile - bordo in rilievo che diminuisce il rischio di contaminazione - eccellenti capacità ottiche - codice alfanumerico per l'identificazione dei pozzetti.

Versione a pozzetti tondi: ventilata - pozzetti in rilievo rispetto al piano; l'area che li circonda può contenere acqua in modo da ridurre l'evaporazione del campione all'interno del pozzetto - coperchio con guide per la chiusura.

Versione a pozzetti rettangolari: larga area di coltura - accetta vetrini coprioggetto standard: 24x60 mm per piastre a 4 pozzetti e 22x22 mm per piastre a 8 pozzetti.



Codice	Descrizione	Conf.
FA9176740	MePa piastra Multidish - 4 pozz. tondi - Ø66x66 mm - 1,9 cm ² - 1 mL	120 pz
FA9167063	piastra Multidish - 4 pozz. rettangolari - Ø128x86 mm - 21,8 cm ² - 5 mL	100 pz
FA9140675	MePa piastra Multidish - 6 pozz. tondi - Ø128x86 mm - 9,6 cm ² - 3 mL	75 pz
FA9140685	piastra Multidish - 6 pozz. tondi - Ø128x86 mm - 9,6 cm ² - 3 mL	85 pz
FA9167064	piastra Multidish - 8 pozz. rettangolari - Ø128x86 mm - 10,5 cm ² - 3 mL	100 pz
FA9150628	piastra Multidish - 12 pozz. tondi - Ø128x86 mm - 3,5 cm ² - 2 mL	75 pz
FA9142475	MePa piastra Multidish - 24 pozz. tondi - Ø128x86 mm - 1,8 cm ² - 1 mL	75 pz
FA9142485	piastra Multidish - 24 pozz. tondi - Ø128x86 mm - 1,8 cm ² - 1 mL	85 pz
FA9150687	piastra Multidish - 48 pozz. tondi - Ø128x86 mm - 1,1 cm ² - 0,5 mL	75 pz
FA9152640	piastra Multidish - 48 pozz. tondi - Ø128x86 mm - 1,1 cm ² - 0,5 mL	85 pz

Piastra multipozzetto Nunclon™ Sphera™

Thermo Scientific



Piastra multipozzetto Nunclon™ Sphera™ - sterile, SAL 10⁻⁶ - sterilizzata mediante ossido di etilene - permette alle cellule di crescere in sospensione, virtualmente senza aderenza cellulare - crescita cellulare ripetibile - variabilità minimizzata - ottimizza la formazione di sferoidi che simulano le strutture 3D delle cellule tumorali - ideale per lo studio in vitro della crescita di cellule tumorali e l'efficacia di agenti anticancerogeni - promuove lo sviluppo di corpi embrioidi di cellule staminali pluripotenti con differenziazione spontanea minima - esente da prodotti di origine animale - esente da pirogeni (0,5 EU/mL) - biologicamente inerte: reattività biologica USP classe VI - durata: 4 anni - disponibile 6, 12 o 24 pozzetti.

Codice	Descrizione	Conf.
FA9174932	piastra a 6 pozzetti Nunclon Sphera	7 pz
FA9174931	piastra a 12 pozzetti Nunclon Sphera	7 pz
FA9174930	piastra a 24 pozzetti Nunclon Sphera	7 pz

Piastra multipozzetto Jet Biofil™

JetBiofil



Piastra per colture cellulari e coltura tessuti - sterilizzata mediante raggi gamma - apirogena - superficie appositamente trattata - superficie dei pozzetti uniforme e liscia per garantire la massima area di crescita - coperchio con posizione univoca per evitare contaminazioni crociate - conformazione del pozzetto e del coperchio studiata per minimizzare l'evaporazione - identificazione alfanumerica delle posizioni sulla piastra - in confezione singola peel-pack.

Codice	Descrizione	Conf.
TCP011006	MePa piastre a 6 pozz. - fondo piatto - 9,60 cm ² - 1,9-2,9 mL/pozz.	100 pz
TCP011012	MePa piastre a 12 pozz. - fondo piatto - 3,85 cm ² - 0,76-1,14 mL/pozz.	100 pz
TCP011024	MePa piastre a 24 pozz. - fondo piatto - 1,93 cm ² - 0,38-0,57 mL/pozz.	100 pz
TCP011048	piastre a 48 pozz. - fondo piatto - 0,84 cm ² - 0,19-0,29 mL/pozz.	100 pz
TCP011096	MePa piastre a 96 pozz. - fondo piatto - 0,33 cm ² - 0,075-0,20 mL/pozz.	100 pz
TCP012096	MePa piastre a 96 pozz. - fondo a U - 0,32 cm ² - 0,32 mL/pozz.	100 pz

Piastra multipozzetto con inserti

Thermo Scientific



Piastra multipozzetto con inserti Nunc™ - non tossica - apirogena - facile da usare - utilizzabile per la maggior parte dei tipi cellulari - non coattata - ideale per studi di trasporto, test di tossicità, studi di chemiotassi, microscopia elettronica - superficie trattata Nunclon™ Delta testata per l'adesione delle cellule - alette per una facile presa e per agevolare la manipolazione.

Guida alla scelta:

- *Dimensione pori 0,4 o 3,0 μm* ---> studi di trasporto: molecole inclusi ormoni e fattori di crescita, trasporto di farmaci attraverso l'epitelio (Caco²) e la barriera endoteliale, trasporto di farmaci attraverso le cellule endoteliali microvascolari (HBEC) del cervello.
- *Dimensione pori 0,4 o 3,0 μm* ---> studi di co-coltivazione: interazioni tra cellule, interazioni tra matrici cellulari, interazioni tra substrati cellulari.
- *Dimensione pori 0,4 o 3,0 μm* ---> ingegneria dei tessuti: angiogenesi, modelli di derma, epiderma e tessuto epiteliale.
- *Dimensione pori 3,0 o 8,0 μm* ---> studi di chemiotassi: migrazione di cellule inclusi eosinofili, neutrofilii e macrofagi.
- *Dimensione pori 3,0 o 8,0 μm* ---> studi di invasione: invasione tumorale e di metastasi, inibitori di invasione, effetti sulla matrice extracellulare.

Codice	Descrizione	Conf.
FA9140620	multidish 24 con inserti - 0,5 mL - area colt. 0,47 cm ² - pori 0,4 μm	48 pz
FA9140627	multidish 24 con inserti - 0,5 mL - area colt. 0,47 cm ² - pori 3 μm	48 pz
FA9140629	multidish 24 con inserti - 0,5 mL - area colt. 0,47 cm ² - pori 8 μm	48 pz
FA9140652	multidish 12 con inserti - 1,1 mL - area colt. 1,13 cm ² - pori 0,4 μm	48 pz
FA9140654	multidish 12 con inserti - 1,1 mL - area colt. 1,13 cm ² - pori 3 μm	48 pz
FA9140656	multidish 12 con inserti - 1,1 mL - area colt. 1,13 cm ² - pori 8 μm	48 pz
FA9140640	multidish 6 con inserti - 1,5 mL - area colt. 3,14 cm ² - pori 0,4 μm	24 pz
FA9140642	multidish 6 con inserti - 1,5 mL - area colt. 3,14 cm ² - pori 3 μm	24 pz
FA9140644	multidish 6 con inserti - 1,5 mL - area colt. 3,14 cm ² - pori 8 μm	24 pz
FA9140660	multidish 6 con inserti - 1,75 mL - area colt. 4,1 cm ² - pori 0,4 μm	24 pz
FA9140663	multidish 6 con inserti - 1,75 mL - area colt. 4,1 cm ² - pori 3 μm	24 pz

Codice	Descrizione	Conf.
FA9140668	multidish 6 con inserti - 1,75 mL - area colt. 4,1 cm ² - pori 8 µm	24 pz

Micropiastra BRANDplate® per inserti

BRAND

Micropiastra a 24 pozzetti di tipo standard o da 6 pozzetti di tipo speciale (6x4 serie di pozzetti standard comunicanti) - con coperchio - sterile in accordo alla ISO 11137 e alle linee guida AAMI, SAL 10⁻⁶ - non citotossica in accordo alla ISO 10993-5 - esente da endotossine (<0,01 EU/mL) - priva di DNA, DNasi e RNasi - i pozzetti sono compatibili con inserti individuali (piastra standard) o con inserti in strip e inserti individuali (piastra speciale) - realizzata in accordo con gli standard 1 e 4 di ANSI/SLAS - la versione con superficie cellGrade™ plus è: sterile, idrofilica con differenti gruppi chimici liberamente accessibili - la versione con superficie pureGrade™ S è: non trattata, sterile - dotata di guide per il corretto inserimento dell'inserto che rimane in posizione - distanza fra fondo del pozzetto e membrana dell'inserto: 4 mm - il terreno di coltura può essere caricato senza dover rimuovere il pozzetto grazie alla porta di alimentazione - ideale per l'utilizzo con sistemi automatici di pipettaggio - può essere utilizzata per un gran numero di applicazioni: co-culture, studi di secrezioni, test di chemiotassi, preparazione automatica in vitro di modelli 3D di tessuti (pelle, epidermide, modelli corneali,...) da impiegare in test di tolleranza, tossicità etc.



Codice	Descrizione	Conf.
FB4782880	micropiastra 24 pozz. per inserti - pureGrade S - cf. sing.	10 pz
FB4782881	micropiastra 6 pozz. tipo speciale - pureGrade S - cf. sing.	10 pz
FB4782890	micropiastra 24 pozz. per inserti - cellGrade plus - cf. sing.	10 pz
FB4782891	micropiastra 6 pozz. tipo speciale - cellGrade plus - cf. sing.	10 pz

Inserti in strip per BRANDplate®

BRAND

Inserti per micropiastre per colture cellulari - in strip da 4 inserti, divisibile - superficie di tipo cellGrade™ plus: sterile, idrofilica con diversi gruppi chimici accessibili - sterili in accordo alla ISO 11137 e alle linee guida AAMI, SAL 10⁻⁶ - non citotossici in accordo alla ISO 10993-5 - esenti da endotossine (<0,01 EU/mL) - privi di DNA, DNasi e RNasi - versione a parete liscia: per applicazioni standard come studi di secrezioni, co-culture, studi di migrazione, test di chemiotassi - versione Inlet Opening System, con canali di comunicazione: indicata per la preparazione automatizzata di tessuti *in vitro* in quanto i canali agevolano il ricambio del terreno (è possibile ripristinare il livello del terreno senza danneggiare il tessuto) - supporto della membrana in PC o in PET.



Applicazione secondo diam. pori:

- 0,4 µm e 1,0 µm: co-culture, studi di trasporto, studi di secrezioni;
- 3,0 µm e 8,0 µm: studi di migrazione, studi di chemiotassi e metatassi.

Codice	Descrizione	Conf.
FB4782800	inserto in strip - membrana in PC - pareti lisce - pori 0,4 µm - cf. sing.	12 strip da 4
FB4782820	inserto in strip - membrana in PC - pareti lisce - pori 1 µm - cf. sing.	12 strip da 4
FB4782840	inserto in strip - membrana in PC - pareti lisce - pori 3 µm - cf. sing.	12 strip da 4
FB4782860	inserto in strip - membrana in PC - pareti lisce - pori 8 µm - cf. sing.	12 strip da 4
FB4782810	inserto in strip - membrana in PET - pareti lisce - pori 0,4 µm - cf. sing.	12 strip da 4
FB4782830	inserto in strip - membrana in PET - pareti lisce - pori 1 µm - cf. sing.	12 strip da 4
FB4782850	inserto in strip - membrana in PET - pareti lisce - pori 3 µm - cf. sing.	12 strip da 4
FB4782870	inserto in strip - membrana in PET - pareti lisce - pori 8 µm - cf. sing.	12 strip da 4
FB4782801	inserto in strip - membrana in PC - Inlet Open - pori 0,4 µm - cf. sing.	12 strip da 4
FB4782821	inserto in strip - membrana in PC - Inlet Open - pori 1 µm - cf. sing.	12 strip da 4
FB4782841	inserto in strip - membrana in PC - Inlet Open - pori 3 µm - cf. sing.	12 strip da 4
FB4782861	inserto in strip - membrana in PC - Inlet Open - pori 8 µm - cf. sing.	12 strip da 4

Codice	Descrizione	Conf.
FB4782811	inserto in strip - membrana in PET - Inlet open - pori 0,4 µm - cf. sing.	12 strip da 4
FB4782831	inserto in strip - membrana in PET - Inlet Open - pori 1 µm - cf. sing.	12 strip da 4
FB4782851	inserto in strip - membrana in PET - Inlet Open - pori 3 µm - cf. sing.	12 strip da 4
FB4782871	inserto in strip - membrana in PET - Inlet Open - pori 8 µm - cf. sing.	12 strip da 4

Micropiastra con inserti BRANDplate®

BRAND



Micropiastra a 6 pozzetti (6x4 serie di pozzetti standard comunicanti) - sterile - con 6 inserti in PS - superficie cellGrade™ plus - disponibile con inserti a parete liscia o di tipo Inlet Opening (canali per il riempimento con terreno mediante sistemi automatici) - dotata di coperchio con anelli di condensazione.

Codice	Descrizione	Conf.
FB4782802	piastra a 6 pozz. con inserti - membr. in PC - pareti lisce - pori 0,4 µm	5 piastre: 30 strip di inserti
FB4782822	piastra a 6 pozz. con inserti - membr. in PC - pareti lisce - pori 1 µm	5 piastre: 30 strip di inserti
FB4782842	piastra a 6 pozz. con inserti - membr. in PC - pareti lisce - pori 3 µm	5 piastre: 30 strip di inserti
FB4782862	piastra a 6 pozz. con inserti - membr. in PC - pareti lisce - pori 8 µm	5 piastre: 30 strip di inserti
FB4782812	piastra a 6 pozz. con inserti - membr. in PET - pareti lisce - pori 0,4 µm	5 piastre: 30 strip di inserti
FB4782832	piastra a 6 pozz. con inserti - membr. in PET - pareti lisce - pori 1 µm	5 piastre: 30 strip di inserti
FB4782852	piastra a 6 pozz. con inserti - membr. in PET - pareti lisce - pori 3 µm	5 piastre: 30 strip di inserti
FB4782872	piastra a 6 pozz. con inserti - membr. in PET - pareti lisce - pori 8 µm	5 piastre: 30 strip di inserti
FB4782803	piastra a 6 pozz. con inserti - membr. in PC - Inlet Open - pori 0,4 µm	5 piastre: 30 strip di inserti
FB4782823	piastra a 6 pozz. con inserti - membr. in PC - Inlet Open - pori 1 µm	5 piastre: 30 strip di inserti
FB4782843	piastra a 6 pozz. con inserti - membr. in PC - Inlet Open - pori 3 µm	5 piastre: 30 strip di inserti
FB4782863	piastra a 6 pozz. con inserti - membr. in PC - Inlet Open - pori 8 µm	5 piastre: 30 strip di inserti
FB4782813	piastra a 6 pozz. con inserti - membr. in PET - Inlet Open - pori 0,4 µm	5 piastre: 30 strip di inserti
FB4782833	piastra a 6 pozz. con inserti - membr. in PET - Inlet Open - pori 1 µm	5 piastre: 30 strip di inserti
FB4782853	piastra a 6 pozz. con inserti - membr. in PET - Inlet Open - pori 3 µm	5 piastre: 30 strip di inserti
FB4782873	piastra a 6 pozz. con inserti - membr. in PET - Inlet Open - pori 8 µm	5 piastre: 30 strip di inserti

Agitatore Vortex PV-1

Grant

Agitatore vortex PV-1 - per provette - piccolo e compatto, di facile collocazione in laboratorio - per agitazione gentile e risospensione vigorosa di cellule o pellet chimici - velocità variabile: da 750 a 3000 rpm - funzionamento in continuo o a pressione - per provette fino a 20 mm di diametro - range velocità: da 250 a 3000 rpm - dimensioni (LxPxH): 82x145x75 mm - range temperatura: da 4 a 45°C.



Codice	Descrizione	Conf.
LLG09721000	agitatore vortex PV-1	1 pz

Centrifuga da banco EBA 270

Hettich

Centrifuga da banco EBA 270 - piccola centrifuga con rotore incernierato - accetta comuni provette di sangue o di urina fino ad un volume di 15 mL e le accelera ad una velocità massima di 4.000 min⁻¹ - max. rcf: 2.254 x g - max. velocità: 4.000 rpm - max. capacità: 6 x 15 mL - timer: da 1 a 99 min, in continuo, modalità corsa veloce (tasto impulse) - consumo di energia: 80 W - dimensioni (L x P x H): 326x389x239 mm - peso: ca. 14 kg - alimentazione: 200 - 240 V, 50/60 Hz.



Codice	Descrizione	Conf.
LLG06242287	centrifuga EBA 270 - dim. 326x389x239 h mm - peso 13 kg	1 pz

Incubatori a CO₂ INCOmed

Memmert

Incubatori a CO₂ INCOmed - per coltivazione cellulare e per fecondazione *in-vitro* dove la precisione e l'affidabilità sono di cruciale importanza - classificati come dispositivi medici di classe II: i modelli INCOmed rispettano le richieste della Direttiva Europea 93/42/CE dei Dispositivi Medici.

Equipaggiamento standard

Ventilazione e controllo:

- Uniforme atmosfera e distribuzione della temperatura grazie al sistema di ventilazione non turbolenta incluso nella camera di lavoro;
- Adattabile, controllore PID a microprocessore multifunzionale, supportato-fuzzy;
- Diagnostica integrale per problemi di temperatura, CO₂ e limite di umidità;
- 2 x sensori Pt100 Classe A, 4 circuiti, per mantenere e monitorare le prestazioni allo stesso valore di temperatura;
- Timer digitale programma-7giorni con orologio tempo reale, regolazione precisa al minuto;
- Possibilità di scelta della lingua;
- Alimentazione CO₂ tramite filtro sterile;
- Controllo digitale elettronico della CO₂ con azzeramento automatico (sistema di misura ad infrarosso);
- Alimentazione della CO₂ si interrompe all'apertura della porta;
- Display digitale dei valori impostati e misurati (risoluzione LED 0,1°C) di temperatura e concentrazione CO₂;
- Controllo integrale del limite di umidità (dall'88 al 97%) con display digitale dell'umidità relativa - accuratezza 1%;
- Memoria programma non volatile;
- Chip card (STERICard) per sterilizzazione della camera di lavoro con ciclo fissato (4 ore /160°C) senza rimozione di sensori e montaggio.

Riscaldamento:

- Sistema di riscaldamento multi-funzione a larga area su quattro lati inclusi porta aggiuntiva e riscaldamento posteriore, per evitare la formazione di condensa;
- Incluso certificato di calibrazione a +37 °C.

Protezione multipla da sovratemperatura:

- Con allarme acustico e visivo in caso di sovra/sotto temperatura e sovra/sotto CO₂, apertura porta e vuoto del gas;
- Controllore indipendente di sovratemperatura, elettronico, regolabile elettronicamente, TWW protezione 3.1;
- Funzione aggiuntiva regolabile Auto-Safety "ASF" che segue automaticamente il valore impostato a un prefissato range di tolleranza;
- Limitatore meccanico di temperatura TB classe 1, che spegne il riscaldamento a circa 10°C sopra la temperatura massima della stufa.

Esterno in acciaio inox strutturato:

- Porta in acciaio inossidabile completamente isolata con doppia chiusura e regolazione su 4 punti;
- Porta interna in vetro con apertura (diam. 8 mm) per prendere campioni di gas;
- Pannello posteriore in acciaio zincato.



Interno:

- Facile da pulire, in acciaio inox, rinforzato con profonde nervature, materiale n.1.4301, saldato ermeticamente;
- 3 ripiani perforati in acciaio inox, non ribaltabili, 1 vaschetta per acqua in acciaio inox

Range di temperatura: da +20°C (o +8°C sopra ambiente se superiore) fino a +50°C.

Voltaggio/Potenza: 230V (±10%), 50/60 Hz.

Codice	Descrizione	Conf.
LLG09867732	incubatore CO2 - 108 L - dim. 560x480x400/710x778x550 mm	1 pz
LLG09867733	incubatore CO2 - 153 L - dim. 480x640x500/630x938x650 mm	1 pz

Incubatori a CO2 serie CB

Binder



Incubatori a CO₂, serie CB - BINDER - sono la prima classe per tutte le applicazioni sensibili di incubazione, ideali anche per complessi esperimenti di colture o in condizioni ambientali di ipossia - completo assortimento di opzioni e accessori.

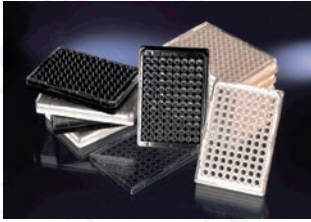
Vantaggi:

- Sterilizzazione ad aria calda a 180°C;
- Camera interna profonda, senza saldature, in acciaio inox, con sistema di supporto ripiani integrato (flange);
- Tecnologia unica BINDER (sistema brevettato di camicia ad aria, condensazione controllata, ecc.).

Dotazioni:

- Camera di preriscaldamento controllata elettronicamente APT.line™, con sistema di raffreddamento;
- Range temperatura da +5°C sopra ambiente a +60°C;
- Controller MCS per temperatura e concentrazione CO₂;
- Sterilizzazione conforme agli standard a +180°C (DIN 58947);
- Sistema Incamiciato VENTAIR™;
- Sistema di misura della CO₂ a infrarossi senza deriva;
- Sistema Permadyr: sistema anti-condensazione a doppia vasca, che mantiene secche le pareti interne;
- Sistema elettronico di auto-diagnosi errori con allarmi visivi ed acustici, oltre relè a contatto per modifica potenziale per monitoraggio centrale;
- Dispositivo indipendente di sicurezza temperatura classe 3.1 (DIN 12880) con allarme acustico e visivo;
- Interfaccia RS 422 per software di comunicazione APT-COM™ DataControlSystem;
- 2 ripiani perforati in acciaio inox con equipaggiamento standard e controllo O₂.

Codice	Descrizione	Conf.
LLG09883725	incubatore CO2, 53 L, dim. int. 400x332x400 h mm, est. 580x545x720 h mm	1 pz
LLG09883701	incubatore CO2, 150 L, dim. int. 500x500x600 h mm, est. 680x715x919 h mm	1 pz
LLG09883702	incubatore CO2, 210 L, dim. int. 560x500x750 h mm, est. 740x715x1069 h mm	1 pz



3 ASSAY

Micropiastre	38
Micropipette multicanale e puntali	40
Chamber slide	43
Vetrini	45
Triton	47
Anticorpi e kit di identificazione	47
Lettori e lavatori	48

Micropiastro 96 pozzetti F96-MicroWell™ trasparente

Thermo Scientific



Micropiastro a 96 pozzetti Nunc F96-MicroWell™ - in PS - trasparente - a 96 pozzetti - pozzetti con fondo piatto: ideale per microscopia e misure ottiche - utilizzabile in robotica, con lettori di piastre e sistemi di liquid handling - di alta qualità, per risultati attendibili e riproducibili - disponibile trattata o non trattata: la superficie NON TRATTATA è idrofobica e adatta a colture in sospensione, può essere coattata dal laboratorio; TRATTATA Cell Culture, superficie Nunclon Delta™ idrofilica che agevola l'adesione delle cellule e la crescita - ideale per studi sugli antibiotici, saggi cellulari, studi composti chimici - volume di lavoro da 50 a 250 µL/pozzetto - volume totale 400 µL.

Codice	Descrizione	Conf.
FA9152038	MePa piastra 96 pozzetti - Collagen I - aseptica - con coperchio	20 pz
FA9152039	MePa piastra 96 pozzetti - Poly-D-Lysine - aseptica - con coperchio	20 pz
FA9156545	MePa piastra 96 pozzetti - Cell Culture - sterile	180 pz
FA9161093	MePa piastra 96 pozzetti - Cell Culture - sterile - con coperchio	160 pz
FA9167008	MePa piastra 96 pozzetti - Cell Culture - sterile - con coperchio - cf. sing.	50 pz
FA9168055	MePa piastra 96 pozzetti - Cell Culture - sterile - cf. sing.	50 pz
FA9174897	MePa piastra 96 pozzetti - UpCell - sterile - con coperchio - cf. sing.	8 pz
FA9243656	MePa piastra 96 pozzetti - sterile - con coperchio	108 pz
FA9256510	MePa piastra 96 pozzetti - sterile	180 pz
FA9260836	MePa piastra 96 pozzetti	180 pz
FA9260844	MePa piastra 96 pozzetti - barcode	180 pz
FA9260860	MePa piastra 96 pozzetti - sterile - con coperchio	160 pz
FA9260887	MePa piastra 96 pozzetti - sterile - con coperchio - barcode	160 pz
FA9260895	MePa piastra 96 pozzetti - con coperchio	160 pz
FA9269620	MePa piastra 96 pozzetti	60 pz
FA9269787	MePa piastra 96 pozzetti - sterile - con coperchio	50 pz

Micropiastro 96 pozzetti U96-MicroWell™ trasparente

Thermo Scientific



Micropiastro Nunc a 96 pozzetti - pozzetto con fondo tondo - in PS trasparente - ottimizzata per robotica, lettori automatici e sistemi di dispensazione liquidi - ideale per saggi di agglutinazione - disponibile con superficie non trattata (idrofobica e adatta alla crescita di cellule in sospensione) o trattata per colture cellulari (superficie Nunclon™ Delta, idrofilica, promuove l'adesione e la crescita delle cellule) - volume di lavoro 50-250 µL/pozzetto - volume totale 300 µL - disponibile con o senza coperchio, sterile o non sterile.

Codice	Descrizione	Conf.
FA9143761	MePa piastra 96 pozzetti - Cell Culture - sterile - cf. sing.	50 pz
FA9145399	MePa piastra 96 pozz. - Low Binding - sterile - c/coperchio - cf. sing.	8 pz
FA9163320	MePa piastra 96 poz. - Cell Culture - sterile - c/coper. - cf. sing.	50 pz
FA9168136	MePa piastra 96 pozzetti - Cell Culture - sterile - c/coperchio	160 pz
FA9262162	MePa piastra 96 pozzetti - sterile - cf. sing.	50 pz
FA9268152	MePa piastra 96 pozzetti	180 pz
FA9268200	MePa piastra 96 pozzetti - sterile - c/coperchio	160 pz

Micropiastro 96 pozzetti Nunclon™ Sphera™ trasparente

Thermo Scientific



Micropiastro a 96 pozzetti Nunclon™ Sphera™ - sterile, SAL 10⁻⁶ - sterilizzata mediante ossido di etilene - permette alle cellule di crescere in sospensione, virtualmente senza aderenza cellulare - crescita cellulare ripetibile - variabilità minimizzata - ottimizza la formazione di sferoidi che simulano le strutture 3D delle cellule tumorali - ideale per lo studio in vitro della crescita di cellule tumorali e l'efficacia di agenti anticancerogeni - promuove lo sviluppo di corpi embrioidi di cellule staminali pluripotenti con differenziazione spontanea minima - esente da prodotti di origine animale - esente da pirogeni (0,5 EU/mL) - biologicamente inerte: reattività biologica USP classe VI - durata: 4 anni.

Codice	Descrizione	Conf.
FA9174927	micropiastro 96 pozzetti Nunclon Sphera - fondo piatto - cf. sing.	8 pz
FA9174925	micropiastro 96 pozzetti Nunclon Sphera - fondo a U - cf. sing.	8 pz
FA9174929	micropiastro 96 pozzetti Nunclon Sphera - fondo a U - bulk	50 pz

Piastra multipozzetto Jet Biofil™

JetBiofil

Piastra per colture cellulari e coltura tessuti - sterilizzata mediante raggi gamma - apirogena - superficie appositamente trattata - superficie dei pozzetti uniforme e liscia per garantire la massima area di crescita - coperchio con posizione univoca per evitare contaminazioni crociate - conformazione del pozzetto e del coperchio studiata per minimizzare l'evaporazione - identificazione alfanumerica delle posizioni sulla piastra - in confezione singola peel-pack.

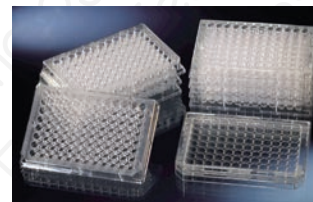


Codice	Descrizione	Conf.
TCP011096	MePa piastre a 96 pozz. - fondo piatto - 0,33 cm ² - 0,075-0,20 mL/pozz.	100 pz
TCP012096	MePa piastre a 96 pozz. - fondo a U - 0,32 cm ² - 0,32 mL/pozz.	100 pz

Micropiastra Microtiter™ e Immulon™ Nunc™

Thermo Scientific

Micropiastra tipo Nunc™ Immulon™ e Microtiter™ - in polistirolo trasparente - ideale per saggi immunoenzimatici in fase solida, quantitativi e qualitativi (es. ELISA e binding assay) - disponibile con 4 tipi di superfici leganti, 3 diverse forme del pozzetto (fondo piatto, fondo tondo, a C), a 96 o 384 pozzetti - file e colonne con identificazione alfanumerica - ogni lotto è testato per legame con IgG - tipi di superficie: POLYSORP™, IMMULON™ 1B, e UNIVERSAL BINDING (UB): per l'assorbimento di molecole idrofobiche; MEDISORP™ e IMMULON™ 2HB: leggermente idrofiliche e legano un ampio range di biomolecole; MAXISORP™, IMMULON 4 HBX, e ENHANCED BINDING (EB): idrofiliche e ideali per saggi sandwich ELISA; MULTISORP™: molto idrofilica, lavora bene con glicani e proteine solubili in acqua.



Codice	Descrizione	Conf.
FA9475094	micropiastra 96 pozz. PolySorp - f. piatto - Pinchbar - 350/400 µL	60 pz
FA9456529	micropiastra 96 pozz. PolySorp - f. piatto - Flange - 350/400 µL	180 pz
FA9446140	micropiastra 96 pozz. PolySorp - f. a C - Pinchbar - 250/350 µL	60 pz
FA9475434	micropiastra 96 pozz. PolySorp - f. tondo - Flange - 250/300 µL	60 pz
FA5029780	micropiastra 96 pozz. Microtiter UB - f. piatto - High Flange - 330/380 µL	40 pz
FA9467320	MePa micropiastra 96 pozz. MediSorp - f. piatto - Flange - 350/400 µL	60 pz
FA9456537	micropiastra 96 pozz. MaxiSorp - f. piatto - Flange - 350/400 µL	180 pz
FA9460984	micropiastra 96 pozz. MaxiSorp - f. piatto - Flange - 350/400 µL	180 pz
FA9439454	MePa micropiastra 96 pozz. MaxiSorp - f. piatto - Pinchbar - 350/400 µL	60 pz
FA9442404	MePa micropiastra 96 pozz. MaxiSorp - f. piatto - Pinchbar - 350/400 µL	60 pz
FA9430341	micropiastra 96 pozz. MaxiSorp - f. a C - Pinchbar - 250/350 µL	60 pz
FA9446612	micropiastra 96 pozz. MaxiSorp - f. a C - Pinchbar - 250/350 µL	60 pz
FA9449824	micropiastra 96 pozz. MaxiSorp - f. tondo - Flange - 250/300 µL	60 pz
FA5029330	micropiastra 96 pozz. Microtiter EB - f. piatto - High Flange - 330/380 µL	50 pz
FA9467340	micropiastra 96 pozz. MultiSorp - f. piatto - Flange - 350/400 µL	60 pz
FA9464718	micropiastra 384 pozz. MaxiSorp - f. piatto - Pinchbar - 100/120 µL	30 pz

Micropiastra 96 pozzetti Edge-Plate

Thermo Scientific

Micropiastra 96 pozzetti Edge-Plate Nunc™ - in PS con caratteristiche ottiche superiori - design studiato per minimizzare l'evaporazione - riempire ogni settore infra-pozzetto con 1,7 mL di acqua sterile o terreno di coltura: in questo modo si elimina la variabilità da pozzetto a pozzetto riducendo il grado di evaporazione al di sotto del 2% dopo 7 giorni di incubazione - superficie non trattata, idrofobica, ideale per colture in sospensione - adatta ad applicazioni quali la misura di colture primarie di neuroni - pozzetti a fondo piatto - volume di lavoro 50-250 µL/pozzetto - volume totale 400 µL.



Codice	Descrizione	Conf.
FA9267312	MePa piastra 96 pozzetti Edge-Plate - con coperchio	160 pz
FA9267313	MePa piastra 96 pozzetti Edge-Plate - sterile - con coperchio	50 pz
FA9167314	piastra 96 pozzetti Edge-Plate - sterile - con coperchio - trattata Nunclon	50 pz

Pipetta 8 canali F1-ClipTip™

Thermo Scientific



Pipetta a 8 canali F1-ClipTip™ - assicura la perfetta tenuta di ogni puntale sul canale della micropipetta - grazie ad una tecnologia brevettata a triplo blocco il puntale rimane fermamente in posizione: nessun pericolo di perdere i puntali qualsiasi sia la pressione applicata - tasto di espulsione azionabile con una minima pressione - design ergonomico per proteggere dai rischi dovuti a lavoro ripetitivo (RSI) - impugnatura regolabile con angolo di 120° per assicurare il comfort sia a operatori mancini che destrorsi - dispositivo super blow-out che permette l'aumento del 150% dell'aria espulsa, garantisce la dispensazione efficiente di micro-volumi e previene l'azione capillare (disponibile per i modelli fino a 50 µL) - da utilizzare con puntali ClipTip™ - il sistema completo micropipetta F1-ClipTip™+puntali ClipTip™ è marcato CE secondo la Direttiva europea sugli IVD.

Codice	Descrizione	Conf.
FL7661110	pipetta F1-ClipTip - 8 canali - 1-10 µL - incr. 0,02 µL	1 pz
FL7661120	pipetta F1-ClipTip - 8 canali - 5-50 µL - incr. 0,1 µL	1 pz
FL7661130	pipetta F1-ClipTip - 8 canali - 10-100 µL - incr. 0,2 µL	1 pz
FL7661140	pipetta F1-ClipTip - 8 canali - 30-300 µL - incr. 1 µL	1 pz

Accessori

Codice	Descrizione	Conf.
FL7420400	supporto per 6 Finnpipette manuali	1 pz
FL7420390	supporto per 1 Finnpipette multicanale	1 pz
FL8128093	vaschetta portareattivi - 25 mL	100 pz
FL8128095	vaschetta portareattivi - 25 mL - con divisione	100 pz
FL8750500	vaschetta portareattivi - 60 mL - autoclavabile	5 pz
FL8750800	MePa serbatoio a 8 pozzetti - 8x12,5 mL - autoclavabile	10 pz
FL8750900	serbatoio a 1 pozzetti - 100 mL - autoclavabile	10 pz

Pipetta 12 canali F1-ClipTip™

Thermo Scientific



Pipetta a 12 canali F1-ClipTip™ - assicura la perfetta tenuta di ogni puntale sul canale della micropipetta - grazie ad una tecnologia brevettata a triplo blocco il puntale rimane fermamente in posizione: nessun pericolo di perdere i puntali qualsiasi sia la pressione applicata - tasto di espulsione azionabile con una minima pressione - design ergonomico per proteggere dai rischi dovuti a lavoro ripetitivo (RSI) - impugnatura regolabile con angolo di 120° per assicurare il comfort sia a operatori mancini che destrorsi - dispositivo super blow-out che permette l'aumento del 150% dell'aria espulsa, garantisce la dispensazione efficiente di micro-volumi e previene l'azione capillare (disponibile per i modelli fino a 50 µL) - da utilizzare con puntali ClipTip™ - il sistema completo micropipetta F1-ClipTip™+puntali ClipTip™ è marcato CE secondo la Direttiva europea sugli IVD.

Codice	Descrizione	Conf.
FL7661150	pipetta F1-ClipTip - 12 canali - 1-10 µL - incr. 0,02 µL	1 pz
FL7661160	pipetta F1-ClipTip - 12 canali - 5-50 µL - incr. 0,1 µL	1 pz
FL7661170	pipetta F1-ClipTip - 12 canali - 10-100 µL - incr. 0,2 µL	1 pz
FL7661180	pipetta F1-ClipTip - 12 canali - 30-300 µL - incr. 1 µL	1 pz

Accessori

Codice	Descrizione	Conf.
FL7420400	supporto per 6 Finnpipette manuali	1 pz
FL7420390	supporto per 1 Finnpipette multicanale	1 pz
FL8128093	vaschetta portareattivi - 25 mL	100 pz
FL8128095	vaschetta portareattivi - 25 mL - con divisione	100 pz
FL8750500	vaschetta portareattivi - 60 mL - autoclavabile	5 pz
FL8750800	MePa serbatoio a 8 pozzetti - 8x12,5 mL - autoclavabile	10 pz
FL8750900	serbatoio a 1 pozzetti - 100 mL - autoclavabile	10 pz

Puntali Low Retention ClipTip™

Thermo Scientific

Puntali Low Retention ClipTip™ - da utilizzare con pipette ClipTip™ - garantiscono la perfetta tenuta del sistema pipetta-puntale - il puntale rimane in sede indipendentemente dalla pressione esercitata per applicarlo - utilizzano la tecnologia Low Retention che permette il massimo recupero del campione - certificati esenti da RNasi, DNasi, DNA, ATP e endotossine - ampio range: 20, 50, 200, 300 e 1000 µL - immediata tracciabilità grazie all'identificazione di volume e lotto - codice colore per l'individuazione dell'esatto abbinamento con micropipetta-puntale.



Codice	Descrizione	Conf.
FL8410210	MePa puntali ClipTip - 1-20 µL - in rack	10x96 pz
FL8410213	MePa puntali ClipTip - 1-20 µL - sterili - in rack	10x96 pz
FL8410217	MePa puntali ClipTip - 1-20 µL - reload	20x96 pz
FL8410218	MePa puntali ClipTip - 1-20 µL - sterili - reload	20x96 pz
FL8410250	MePa puntali ClipTip - 5-50 µL - in rack	10x96 pz
FL8410253	MePa puntali ClipTip - 5-50 µL - sterili - in rack	10x96 pz
FL8410257	MePa puntali ClipTip - 5-50 µL - reload	20x96 pz
FL8410258	MePa puntali ClipTip - 5-50 µL - sterili - reload	20x96 pz
FL8410310	MePa puntali ClipTip - 10-200 µL - in rack	10x96 pz
FL8410313	MePa puntali ClipTip - 10-200 µL - sterili - in rack	10x96 pz
FL8410317	MePa puntali ClipTip - 10-200 µL - reload	20x96 pz
FL8410318	MePa puntali ClipTip - 10-200 µL - sterili - reload	20x96 pz
FL8410510	MePa puntali ClipTip - 30-300 µL - in rack	10x96 pz
FL8410513	MePa puntali ClipTip - 30-300 µL - sterili - in rack	10x96 pz
FL8410517	MePa puntali ClipTip - 30-300 µL - reload	20x96 pz
FL8410518	MePa puntali ClipTip - 30-300 µL - sterili - reload	20x96 pz
FL8410710	MePa puntali ClipTip - 100-1000 µL - in rack	8x96 pz
FL8410713	MePa puntali ClipTip - 100-1000 µL - sterili - in rack	8x96 pz
FL8410717	MePa puntali ClipTip - 100-1000 µL - reload	16x96 pz
FL8410718	MePa puntali ClipTip - 100-1000 µL - sterili - reload	16x96 pz

Accessori

Codice	Descrizione	Conf.
FL8410219	MePa rack vuoto per ClipTip small - 20 e 50 µL	10 pz
FL8410519	MePa rack vuoto per ClipTip medium - 200 e 300 µL	10 pz
FL8410819	MePa rack vuoto per ClipTip large - 1000 µL	10 pz

Puntali con filtro Low Retention ClipTip™

Thermo Scientific

Puntali con filtro Low Retention ClipTip™ - da utilizzare con pipette ClipTip™ - garantiscono la perfetta tenuta del sistema pipetta-puntale - il puntale rimane in sede indipendentemente dalla pressione esercitata per applicarlo - utilizzano la tecnologia Low Retention che permette il massimo recupero del campione - certificati esenti da RNasi, DNasi, DNA, ATP e endotossine - ampio range: 20, 50, 200, 300 e 1000 µL - immediata tracciabilità grazie all'identificazione di volume e lotto - codice colore per l'individuazione dell'esatto abbinamento con micropipetta-puntale.



Codice	Descrizione	Conf.
FL8420213	MePa puntali con filtro ClipTip - 1-20 µL - sterili - in rack	10x96 pz
FL8420253	MePa puntali con filtro ClipTip - 5-50 µL - sterili - in rack	10x96 pz
FL8420313	MePa puntali con filtro ClipTip - 10-200 µL - sterili - in rack	10x96 pz
FL8420513	MePa puntali con filtro ClipTip - 30-300 µL - sterili - in rack	10x96 pz
FL8420713	MePa puntali con filtro ClipTip - 10-1000 µL - sterili - in rack	8x96 pz

Accessori

Codice	Descrizione	Conf.
FL8410219	MePa rack vuoto per ClipTip small - 20 e 50 µL	10 pz

Codice	Descrizione	Conf.
FL8410519	MePa rack vuoto per ClipTip medium - 200 e 300 µL	10 pz
FL8410819	MePa rack vuoto per ClipTip large - 1000 µL	10 pz

Pipetta 8 canali Finnpipe™ F2

Thermo Scientific



Micropipetta a 8 canali Finnpipe™ F2 - interamente autoclavabile - con meccanismo brevettato AVG (Advanced Volume Gearing) per settaggio del volume - accurata e precisa - resistente - sistema di impostazione del volume isolato termicamente rispetto al corpo della pipetta: in questo modo il calore della mano non ha effetti sull'accuratezza - funzione blow-out che permette la completa dispensazione anche nei modelli a piccolo volume - display ergovisivo: numeri bianchi su sfondo nero - sistema di sicurezza che impedisce l'accidentale variazione di volume durante il pipettaggio - spazio per l'identificazione della pipetta - impugnatura ergonomica - il pulsante di espulsione del puntale richiede una forza minima - leggera per ridurre il rischio di RSI (Repetitive Strain Injury).

Codice	Descrizione	Conf.
FL7662000	MePa pipetta 8 canali Finnpipe™ F2 - 1-10 µL - codice colore rosa	1 pz
FL7662010	MePa pipetta 8 canali Finnpipe™ F2 - 5-50 µL - codice colore giallo	1 pz
FL7662020	MePa pipetta 8 canali Finnpipe™ F2 - 10-100 µL - codice colore giallo	1 pz
FL7662030	MePa pipetta 8 canali Finnpipe™ F2 - 30-300 µL - codice colore arancione	1 pz

Accessori

Codice	Descrizione	Conf.
FL7420400	supporto per 6 Finnpipe™ manuali	1 pz
FL7420390	supporto per 1 Finnpipe™ multicanale	1 pz
FL8128093	vaschetta portareattivi - 25 mL	100 pz
FL8128095	vaschetta portareattivi - 25 mL - con divisione	100 pz
FL8750500	vaschetta portareattivi - 60 mL - autoclavabile	5 pz
FL8750800	MePa serbatoio a 8 pozzetti - 8x12,5 mL - autoclavabile	10 pz
FL8750900	serbatoio a 1 pozzetti - 100 mL - autoclavabile	10 pz

Pipetta 12 canali Finnpiquette™ F2

Thermo Scientific

Micropipetta a 12 canali Finnpiquette™ F2 - interamente autoclavabile - con meccanismo brevettato AVG (Advanced Volume Gearing) per settaggio del volume - accurata e precisa - resistente - sistema di impostazione del volume isolato termicamente rispetto al corpo della pipetta: in questo modo il calore della mano non ha effetti sull'accuratezza - funzione blow-out che permette la completa dispensazione anche nei modelli a piccolo volume - display ergovisivo: numeri bianchi su sfondo nero - sistema di sicurezza che impedisce l'accidentale variazione di volume durante il pipettaggio - spazio per l'identificazione della pipetta - impugnatura ergonomica - il pulsante di espulsione del puntale richiede una forza minima - leggera per ridurre il rischio di RSI (Repetitive Strain Injury).

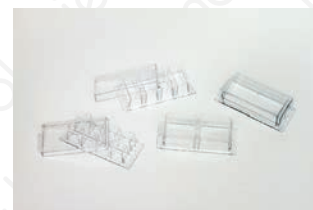


Codice	Descrizione	Conf.
FL7662040	MePa pipetta 12 canali Finnpiquette F2 - 1-10 µL - codice colore rosa	1 pz
FL7662050	MePa pipetta 12 canali Finnpiquette F2 - 5-50 µL - codice colore giallo	1 pz
FL7662060	MePa pipetta 12 canali Finnpiquette F2 - 10-100 µL - codice colore giallo	1 pz
FL7662070	MePa pipetta 12 canali Finnpiquette F2 - 30-300 µL - codice colore arancione	1 pz

Chamber slide Lab-Tek™

Thermo Scientific

Chamber slide Nunc™ Lab-Tek™ - sterile - crescita cellulare su vetrini standard per microscopio - nessuna necessità di trasferimento cellulare prima della colorazione e visualizzazione - la struttura superiore può essere rimossa al termine della coltura - utilizzabile per test con virus e micoplasma, studi di cromosomi, test di tossicità e immunocitologia - disponibile con vetrino in vetro o in plastica resistente ai solventi Permanox™ - risparmio di tempo e reagenti - utilizzabile per studi in fluorescenza - marcato CE.



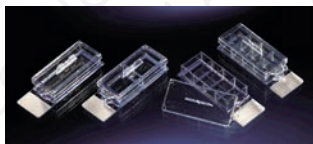
Codice	Descrizione	Conf.
FA9177372	MePa chamber slide - vetrino in vetro - 1 pozz. - 2,5-4,5 mL	96 pz
FA9177380	chamber slide - vetrino in vetro - 2 pozz. - 1,2-2,0 mL	96 pz
FA9177399	chamber slide - vetrino in vetro - 4 pozz. - 0,5-0,9 mL	96 pz
FA9177402	chamber slide - vetrino in vetro - 8 pozz. - 0,2-0,4 mL	96 pz
FA9178599	chamber slide - vetrino in vetro - 16 pozz. - 0,1-0,2 mL	96 pz
FA9177410	chamber slide - vetrino in Permanox - 1 pozz. - 2,5-4,5 mL	96 pz
FA9177429	chamber slide - vetrino in Permanox - 2 pozz. - 1,2-2,0 mL	96 pz
FA9177437	chamber slide - vetrino in Permanox - 4 pozz. - 0,5-0,9 mL	96 pz
FA9177445	chamber slide - vetrino in Permanox - 8 pozz. - 0,2-0,4 mL	96 pz

Accessori

Codice	Descrizione	Conf.
FA9171080	coprivetrino per chamber slide	55 pz

Chamber slide Lab-Tek™ II

Thermo Scientific



Chamber slide Nunc™ Lab-Tek™ II - sterile - camera rimovibile in polistirolo con configurazione a 1, 2, 4 o 8 pozzetti attaccata a un vetrino per microscopio (25x75x1,2 mm) con bordo arrotondato - vetrino opportunamente trattato per assicurare la crescita delle cellule - coperchio alettato per consentire lo scambio di gas e minimizzare l'evaporazione - fornita con utensile per la separazione della camera dal vetrino - con area di scrittura Superfrost™ - adesivo biocompatibile - confine del pozzetto stampato sul vetrino: idrofobico e inerte - marcato CE.

Codice	Descrizione	Conf.
FA9154453	chamber slide - 1 pozz. - 8,6 cm ² - 2,0-4,5 mL	16 pz
FA9154461	chamber slide - 2 pozz. - 4 cm ² - 1,0-2,0 mL	16 pz
FA9154526	MePa chamber slide - 4 pozz. - 1,7 cm ² - 0,5-1,0 mL	16 pz
FA9154534	MePa chamber slide - 8 pozz. - 0,7 cm ² - 0,2-0,5 mL	16 pz

Chamber slide Lab-Tek™ II CC2™

Thermo Scientific

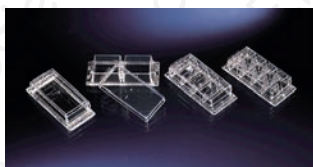


Chamber slide Nunc™ Lab-Tek™ II CC2™ - sterile - superficie di crescita del vetrino con rivestimento che riproduce le proprietà della polisina: permette il legame di cellule particolarmente esigenti come i neuroni - la superficie di crescita rimane stabile anche senza refrigerazione per oltre un anno - con sagomature sul coperchio che consentono lo scambio di gas e minimizzano l'evaporazione - vetrino coprioggetto in vetro borosilicato 0,1 mm di spessore - fornito con dispositivo per facilitare la separazione della camera dal vetrino - con area di scrittura blu - disponibile con configurazione a 1, 2, 4 o 8 pozzetti - marcato CE.

Codice	Descrizione	Conf.
FA9154739	chamber slide Lab-Tek II CC2 - 1 pozz. - 8,6 cm ² - 2,0-4,5 mL	16 pz
FA9154852	chamber slide Lab-Tek II CC2 - 2 pozz. - 4,0 cm ² - 1,0-2,0 mL	16 pz
FA9154917	chamber slide Lab-Tek II CC2 - 4 pozz. - 1,7 cm ² - 0,5-1,0 mL	16 pz
FA9154941	chamber slide Lab-Tek II CC2 - 8 pozz. - 0,7 cm ² - 0,2-0,5 mL	16 pz

Chambered Lab-Tek™

Thermo Scientific

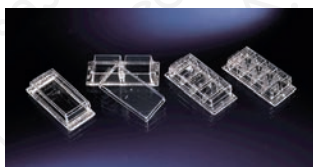


Chambered Nunc™ Lab-Tek™ - sterile - camera non-rimovibile, in polistirolo, assicurata a un coprivetrino in vetro borosilicato (1.0) - include un coprivetrino in vetro sottile che permette le ottime caratteristiche ottiche necessarie per microscopia confocale, ad alta risoluzione e inversa - marcato CE.

Codice	Descrizione	Conf.
FA9155361	chambered Lab-Tek - 1 pozz. - 9,4 cm ² - 2,5-4,5 mL	96 pz
FA9155380	chambered Lab-Tek - 2 pozz. - 4,2 cm ² - 1,2-2,0 mL	96 pz
FA9155383	chambered Lab-Tek - 4 pozz. - 1,8 cm ² - 0,5-0,9 mL	96 pz
FA9155411	chambered Lab-Tek - 8 pozz. - 0,8 cm ² - 0,2-0,4 mL	96 pz

Chambered Lab-Tek™ II

Thermo Scientific



Chambered coprivetrini Nunc™ Lab-Tek™ - sterile - camera non-rimovibile, in polistirolo, assicurata a un coprivetrino in vetro borosilicato (1.5) - include un coprivetrino in vetro extra-sottile che permette le ottime caratteristiche ottiche necessarie per microscopia confocale, ad alta risoluzione e inversa - sagomature per permettere un ottimale scambio gassoso e minimizzare l'evaporazione - per la coltura e la visualizzazione di cellule vitali - marcato CE.

Codice	Descrizione	Conf.
FA9155360	chambered Lab-Tek II - 1 pozz. - 8,6 cm ² - 2,0-4,5 mL	16 pz
FA9155379	MePa chambered Lab-Tek II - 2 pozz. - 4,0 cm ² - 1,0-2,0 mL	16 pz
FA9155382	chambered Lab-Tek II - 4 pozz. - 1,7 cm ² - 0,5-1,0 mL	16 pz
FA9155409	chambered Lab-Tek II - 8 pozz. - 0,7 cm ² - 0,2-0,5 mL	16 pz

Flask on slide Lab-Tek™

Thermo Scientific

Flask on slide Nunc™ Lab-Tek™ - sterile - le cellule crescono direttamente sul vetrino da microscopio - ideale per l'autoradiografia o l'immunofluorescenza di singole cellule - VERSIONE Slide Flask: vetrino in polistirolo trattato per colture cellulari saldato mediante ultrasuoni a una flask dim. 18x50 mm, tappo nero, la struttura superiore si separa facilmente dal vetrino dopo la coltura liberandolo per l'analisi al microscopio, certificata Nunclon™ - VERSIONE Flaskerette chamber: vetrino in vetro con guarnizione in silicone e flask dim. 20x50 mm, può essere sigillata per impedire il passaggio di aria, ideale per la preparazione di cellule da analizzare al microscopio elettronico - marcato CE.



Codice	Descrizione	Conf.
FA9170920	MePa flask on slide SlideFlask - in PS trattato - 9,0 cm ²	50 pz
FA9177453	flask on slide Flaskette - in vetro - 10 cm ²	96 pz

Accessori

Codice	Descrizione	Conf.
FA9171862	coprivetrino per FA9170920 - 18x50 mm	1000 pz

Vetrini con banda sabbata tagliati

Thermo Scientific

Vetrino portaoggetto in vetro soda calcico - qualità extra bianco esente da impurezze - dim. 26x76 mm - spessore 1 mm - perfettamente lavato - superficie piana regolare senza bolle e striature - banda laterale sabbata larghezza 20 mm, la scrittura sulla banda resiste ai lavaggi - ogni singola scatoletta di plastica riporta descrizione, dimensione e codice identificativo del prodotto.



Codice	Descrizione	Conf.
LLG09161145	MePa vetrini portaoggetto - bordi tagliati - banda sabbata	50 pz

Vetrini tagliati o molati

Thermo Scientific

Vetrino portaoggetto in vetro soda calcico - dim. 26x76 mm - spessore 1 mm - qualità extra bianco esente da impurezze, perfettamente lavato - superficie piana regolare senza bolle e striature - il modello con bordi molati riduce il rischio di infezioni o accidentali tagli - ogni singola scatoletta di plastica riporta descrizione, dimensione e codice identificativo del prodotto.



Codice	Descrizione	Conf.
LLG09161110	MePa vetrini portaoggetto, bianco extra, senza banda, tagliati	50 pz
LLG09161120	MePa vetrini portaoggetto, bianco extra, senza banda, molati a 45°	50 pz

Vetrini Superfrost™ tagliati

Thermo Scientific

Vetrino portaoggetto in vetro resistente - con bordi tagliati - otticamente trasparente, lavato, sgrassato - dim. 26x76 mm - spessore 1 mm - con area di scrittura per qualsiasi tipo di penna, pennarello o matita, costituita da un leggero rivestimento opaco sulla parte superiore del vetrino, con spessore 0,013 mm per evitare che 2 o più vetrini aderiscano se impilati - zona laterale di colore indelebile e resistente ad acidi, alcoli, solventi - stampigliatura Superfrost™: identifica la facciata per il deposito del campione - il codice colore permette di raccogliere i campioni per tipo e categorie, differenziare il materiale proveniente da diversi reparti, evidenziare campioni sottoposti a diversi trattamenti, distinguere prelievi interni da quelli esterni, abbinare i vetrini con cassette istologiche dello stesso colore - le scatole hanno doppia protezione, interna e esterna, e possono essere utilizzate come dispenser.



Codice	Descrizione	Conf.
LLG09161161	MePa vetrini Superfrost tagliati - banda bianca	50 pz
LLG09161164	MePa vetrini Superfrost tagliati - banda gialla	50 pz
LLG09161165	MePa vetrini Superfrost tagliati - banda verde	50 pz
LLG09161163	MePa vetrini Superfrost tagliati - banda rosa	50 pz
LLG09161162	MePa vetrini Superfrost tagliati - banda azzurra	50 pz

Vetrini Superfrost™ molati 45°

Thermo Scientific



Vetrino portaoggetto in vetro resistente - con bordi molati 45° - otticamente trasparente, lavato, sgrassato - dim. 26x76 mm - spessore 1 mm - zona laterale di colore indelebile e resistente ad acidi, alcoli, solventi - stampigliatura Superfrost™: identifica la facciata per il deposito del campione - con area di scrittura per qualsiasi tipo di penna, pennarello o matita, costituita da un leggero rivestimento opaco sulla parte superiore del vetrino, con spessore 0,013 mm per evitare che 2 o più vetrini aderiscano se impilati - il codice colore permette di raccogliere i campioni per tipo e categorie, differenziare il materiale proveniente da diversi reparti, evidenziare campioni sottoposti a diversi trattamenti, distinguere prelievi interni da quelli esterni, abbinare i vetrini con cassette istologiche dello stesso colore - le scatole hanno doppia protezione, interna e esterna, e possono essere utilizzate come dispenser.

Codice	Descrizione	Conf.
LLG09161171	MePa vetrini Superfrost molati 45° - banda bianca	50 pz
LLG09161174	MePa vetrini Superfrost molati 45° - banda gialla	50 pz
LLG09161175	MePa vetrini Superfrost molati 45° - banda verde	50 pz
LLG09161173	MePa vetrini Superfrost molati 45° - banda rosa	50 pz
LLG09161172	MePa vetrini Superfrost molati 45° - banda azzurra	50 pz

Vetrini Superfrost™ Plus molati 90°

Thermo Scientific



Vetrino portaoggetto trattato elettrostaticamente - dim. 26 x 76 mm - spessore 1 mm - con bordi molati 90° - esente da RNAsi - presenta le stesse caratteristiche dei Superfrost™ con in più il vantaggio di aumentare l'adesione di cellule e tessuti mediante trattamento elettrostatico che carica la superficie in modo permanente - trattato specificatamente per campioni tissutali - uno speciale trattamento elimina lo sfondo rosso o bluastro che spesso si verifica nelle colorazioni di ematossilina-eosina di sezioni montate su vetrini albumizzati - elimina lo sfondo marrone che si forma durante le colorazioni con immunoperoxidasi e DNA in situ - elevato grado di digestione enzimatica può essere migliorato durante le procedure, senza ulteriori perdite di sezione di tessuto - fornito in pratica scatoletta di plastica.

Codice	Descrizione	Conf.
LLG09161155	MePa vetrini Superfrost Plus molati 90° - banda bianca	72 pz

Vetrini coprioggetto

Thermo Scientific



Vetrino coprioggetto - spessore 0,13 ÷ 0,16 mm - classe idrolitica 1, esente da pulviscolo - ogni singola scatoletta di plastica riporta descrizione, dimensione e codice identificativo del prodotto.

Codice	Descrizione	Conf.
LLG09161015	MePa vetrini coprioggetto - 15x15 mm	200 pz
LLG09161018	MePa vetrini coprioggetto - 18x18 mm	200 pz
LLG09161020	MePa vetrini coprioggetto - 20x20 mm	200 pz
LLG09161022	MePa vetrini coprioggetto - 22x22 mm	200 pz
LLG09161024	MePa vetrini coprioggetto - 24x24 mm	200 pz
LLG09161021	MePa vetrini coprioggetto - 21x26 mm	100 pz
LLG09161032	MePa vetrini coprioggetto - 24x32 mm	100 pz
LLG09161040	MePa vetrini coprioggetto - 24x40 mm	100 pz
LLG09161050	MePa vetrini coprioggetto - 24x50 mm	100 pz
LLG09161060	MePa vetrini coprioggetto - 24x60 mm	100 pz

Vetrini coprioggetto a forma circolare

Thermo Scientific

Vetrino coprioggetto circolare - spessore 0,13 ÷ 0,16 mm - classe idrolitica 1, esente da pulviscolo - ogni singola scatoletta di plastica riporta descrizione, dimensione e codice identificativo del prodotto.



Codice	Descrizione	Conf.
LLG09161063	MePa vetrini coprioggetto - diam. 10 mm	100 pz
LLG09161064	MePa vetrini coprioggetto - diam. 12 mm	100 pz
LLG09161065	MePa vetrini coprioggetto - diam. 13 mm	100 pz
LLG09161066	MePa vetrini coprioggetto - diam. 14 mm	100 pz
LLG09161061	MePa vetrini coprioggetto - diam. 15 mm	100 pz
LLG09161062	MePa vetrini coprioggetto - diam. 18 mm	100 pz

Triton

Alfa Aesar

Triton® X-100 - CAS numero: 9002-93-1 - 100 mL - peso molecolare: circa 625 - punto di esplosione: 180°C (356°F) - punto di fusione: circa 5°C - densità: 1,061 - punto di ebollizione>250°C - indice di rifrazione: 1,4900.

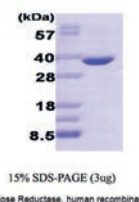
Codice	Descrizione	Conf.
LA16046AE	Triton X-100 - 100 mL	1 pz

Kit per apoptosi Annexin V-FITC Plus

Biovision

Kit per apoptosi Annexin V-FITC Plus - permette di distinguere cellule apoptotiche, necrotiche e sane in meno di 10 minuti - metodo di rilevamento: citofluorimetria (Ex = 488 nm; Em = 530 nm) - campione: per cellule di mammifero vive - disponibile per 25, 100 o 400 saggi - procedura semplice e veloce - contiene: Annexin V-FITC, SYTOX Green Dye (per la colorazione delle cellule necrotiche) e Binding Buffer - stoccaggio: +4°C - spedizione: gel pack - per esclusivo uso ricerca.

Codice	Descrizione	Conf.
FC70K20125000	kit per apoptosi Annexin V-FITC Plus - 25 saggi	25 saggi
FC70K20110000	kit per apoptosi Annexin V-FITC Plus - 100 saggi	100 saggi
FC70K20140000	kit per apoptosi Annexin V-FITC Plus - 400 saggi	400 saggi

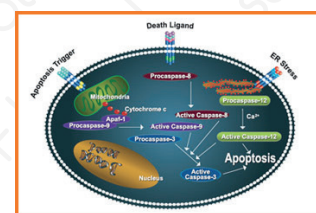


Kit Quick Cell Proliferation Color Assay

Biovision

Kit Quick Cell Proliferation Colorimetric Assay Plus - per la determinazione della proliferazione cellulare in risposta a fattori di crescita, citochine, mitogeni e nutrienti - sensibile e non-radioattivo - semplice e veloce: impiega meno di 4 ore - metodo di rilevamento: assorbanza (420-480 nm) - tipo di campione: coltura di cellule (in adesione e sospensione) - specie reattive: mammiferi - disponibile per 500 e 2500 saggi - comprende: WST Reagent (liofilizzato), Electro Coupling Solution (ECS), Stop Solution - stoccaggio: -20°C - condizioni di trasporto: gel pack - solo per uso ricerca.

Codice	Descrizione	Conf.
FC70K30250000	kit Quick Cell Proliferation Colorimetric Assay plus - 500 saggi	500 saggi
FC70K30225000	kit Quick Cell Proliferation Colorimetric Assay plus - 2500 saggi	2500 saggi



Kit ATP Colorimetrico/Fluorimetrico

Biovision

Kit ATP colorimetrico/fluorimetrico - metodo di determinazione: assorbanza a 570 nm o fluorescenza a Ex/Em 535/587 nm - reattività di specie: tutte - applicazione: il kit può determinare quantità di ATP fino a 50 picomol (1 µM) in diversi tipi di campione - procedura veloce: meno di un'ora - componenti del kit: ATP Assay Buffer, ATP Probe (in DMSO), ATP Converter, Developer Mix (liofilizzato), ATP Standard (1 µmol; liofilizzato) - stoccaggio: -20°C - ad esclusivo uso ricerca.

Codice	Descrizione	Conf.
FC70K35401000	kit ATP Colorimetrico/Fluorimetrico	100 saggi

Fotometro a filtri Multiskan™ FC

Thermo Scientific



Fotometro a filtri Multiskan™ FC - per **micropiastre da 96 e/o 384 pozzetti** - adatto ad una ampia varietà di applicazioni, fornisce performance ottime dal punto di vista qualitativo e una rapidità di lettura - con **agitazione regolabile** - **disponibile versione con incubatore**, per termostatazione delle piastre da temperatura ambiente fino a 50°C - dotato di ruota porta filtri per un massimo di 8 posizioni in un range compreso tra **340 e 850 nm** - **fornito con 3 filtri standard: 405/450/620 nm** - software SkanIt dedicato per la gestione via computer (PC non fornito) - la memoria interna consente di memorizzare 100 protocolli e 100 risultati (per letture effettuate con piastre 96 pozzetti) - ampio schermo a 256 colori - porta seriale USB - è **possibile integrare lo strumento in stazioni robotiche** - disponibile (opzionale) piastra di calibrazione - sorgente luminosa: lampada alogena quarzo tungsteno 6V/10W - semi-banda passante dei filtri 3-9 nm - range di lettura: 0-6 Abs - detector: fotodetector in silicene - risoluzione: 0,001 Abs - accuratezza (405 nm): ±1% o 0.003 Abs (0-2 Abs) ±2% (2-3 Abs) - precisione (405 nm) CV <0,2% (0,3-3 Abs); CV <1,0% (3-4 Abs), lettura normale - velocità di lettura: <6 secondi, micropiastre 96 pozzetti, <12 secondi, micropiastre 384 pozzetti - **incubazione (solo per modello FL6111910)**: da +4°C sopra la temperatura ambiente fino a 50 °C - agitazione: lineare, 3 velocità (lenta, media e veloce) - dimensioni: 290x400x210 h mm - peso: 8,5 kg - 100-240 V (50/60 Hz).

Codice	Descrizione	Conf.
FL6111900	fotometro a filtri Multiskan FC per piastre a 96 pozzetti	1 pz
FL6111910	fotometro a filtri Multiskan FC per piastre 96/385 pozzetti - c/termostato	1 pz

Accessori

Codice	Descrizione	Conf.
FL6142340	filtro ottico 340 nm	1 pz
FL6142375	filtro ottico 375 nm	1 pz
FL6142405	filtro ottico 405 nm	1 pz
FL6142414	filtro ottico 414 nm	1 pz
FL6142450	filtro ottico 450 nm	1 pz
FL6142492	filtro ottico 492 nm	1 pz
FL6142540	filtro ottico 540 nm	1 pz
FL6142550	filtro ottico 550 nm	1 pz
FL6142560	filtro ottico 560 nm	1 pz
FL6142570	filtro ottico 570 nm	1 pz
FL6142595	filtro ottico 595 nm	1 pz
FL6142620	filtro ottico 620 nm	1 pz
FL6142630	filtro ottico 630 nm	1 pz
FL6142650	filtro ottico 650 nm	1 pz
FL6142690	filtro ottico 690 nm	1 pz
FL6142740	filtro ottico 740 nm	1 pz
FL6142750	filtro ottico 750 nm	1 pz

Spettrofotometro UV/Vis Multiskan™ GO

Thermo Scientific



Spettrofotometro UV/Vis Multiskan™ GO - strumento per applicazioni di ricerca che combina 2 tecnologie in un unico prodotto: **spettrofotometro UV/Vis per micropiastre a 96 e 384 pozzetti**, con o senza coperchio, **per cuvette** di differenti tipi (con capacità fino a 50 µL) e **piastre per piccoli volumi** compresi tra 2 e 10 µL - dotato di monocromatore, sistema che permette di selezionare qualsiasi lunghezza d'onda, **tra 200 e 1000 nm**, in step da 1 nm - larghezza di banda: 2 nm - range read-out: fino a 4 Abs - adatto per la **lettura in assorbanza di DNA, RNA e proteine**, oltre che per l'esecuzione di **ELISA e saggi in micropiastre** - alta risoluzione ottica che assicura letture accurate, in assorbanza, di picchi naturalmente stretti, quali quelli del DNA a 260 nm - può leggere anche campioni di volumi ridotti (fino a 5 µL con NCL IMAPlates e Hellma TrayCell) - possibilità di controllo della temperatura da temperatura ambiente fino a 45 °C - risultati accurati in tempi rapidi: **solo 10 secondi per ottenere uno spettro completo di un campione** - con software di gestione dedicato di serie, pratico ed intuitivo, che comprende la possibilità di analisi di test quantitativi end-point e di studi in cinetica enzimatica - può eseguire l'auto-diagnosi in fase di accensione, relativamente alla posizione di lettura, alla funzionalità di lampada e monocromatore e alle operazioni di misurazione elettronica - **dotato di funzione di correzione del cammino ottico per letture in micropiastre** - disponibili il pacchetto IQ/OQ/PQ e la piastra di calibrazione dedicata - lo strumento può essere utilizzato sia in modalità stand-alone che via computer - può essere collegato direttamente alla stampante (laser o getto d'inchiostro) - uscita USB - sorgente luminosa: Xenon flash lamp - incubazione: da temperatura ambiente + 4° C a 45° C - velocità scanning spettro: 10 secondi da 200 a 1000 nm con step di 1 nm - agitazione: lineare a 3 velocità, impostazione background di shaking per misure di cinetica - straight Light 0,05% - dimensioni: 260x285x430 mm - peso: 10,8 kg - **possibi-**

lità di inserimento dello strumento in stazioni robotiche o integrato in gruppi ad alta automazione e accessibili a bracci robotici.

Codice	Descrizione	Conf.
FL6119200	spettrofotometro UV/Vis Multiskan GO - per micropiastre	1 pz
FL6119300	spettrofotometro UV/Vis Multiskan GO - per micropiastre e cuvette	1 pz

Accessori

Codice	Descrizione	Conf.
FL6N12391	piastra μ Drop Plate - per letture microvolumi di DNA e RNA	1 pz

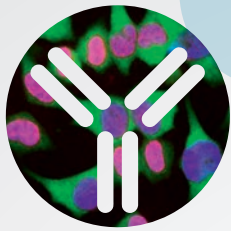
Lavatore automatico WellWash

Thermo Scientific

Sistema di lavaggio **per micropiastre a 96 pozzetti** - automatico - con software: permette la gestione dello strumento e la memorizzazione dei diversi protocolli di lavaggio - in grado di utilizzare alternativamente una testata di lavaggio a 8 vie (di serie) o a 12 vie (opzionale) - progettato **per applicazioni ELISA** - non lascia volumi residui di liquido: riduce il numero di falsi positivi e negativi e limita la possibilità di decremento della sensibilità del saggio - con sensori di livello del liquido - largo display a colori - interfaccia d'utilizzo grafico di tipo intuitivo - porta USB: garantisce sia il trasferimento di protocolli fra diversi strumenti che il download dei dati - lo strumento lava una piastra alla volta, il tempo di lavaggio dipende dal tipo di testata utilizzato (8 o 12 vie) - numero di wash buffer utilizzabili: 1 - bottiglie fornite di serie: 1 per il wash (2 L), 1 per il waste (2 L) - testata di lavaggio: 1 da 8 vie - volume dispensabile: 50-400 μ L - accuratezza <5% - precisione <3% (CV) - volume residuo: <2 μ L - dimensioni: 385x240x345 h mm - peso: 9 kg - 220 V, 50 Hz.



Codice	Descrizione	Conf.
FL6165000	lavatore automatico WellWash - per piastre a 96 pozzetti	1 pz



Abnova

Anticorpi, Proteine, Kit, Lisati Cellulari Abnova

Azienda leader

*nella produzione di anticorpi
e proteine ricombinanti*

■ Anticorpi monoclonali,
oltre 16.000 voci di cui 14.000
per proteine umane, prodotti in topo

■ Anticorpi policlonali standard

■ Anticorpi policlonali MaxPab® ad alta specificità,
prodotti in topo o coniglio utilizzando
come immunogeno la proteina ricombinante
full-length e validati su lisato di cellule trasfettate

■ Antibody Pairs ottimizzati per specifiche
applicazioni (immunoprecipitazione & western blot,
ELISA, studi di interazione...)

■ Proteine ricombinanti full-length prodotte
con sistema di traduzione in vitro eucariotico

■ Lisati cellulari da linee standard e da linee
trasfettate per l'espressione di una specifica proteina

■ siRNA ottimizzati per oltre 14.000 geni umani

Per ciascun prodotto è possibile verificare le applicazioni
per le quali il prodotto è stato testato; inoltre è possibile
cercare i prodotti in base alle diverse applicazioni
sul sito web www.abnova.com



4 STORE

Provette per criogenia e barcode reader	52
Scatole e contenitori criogenici	53
Congelatori -80 °C	54
Materiale per azoto liquido	56

Provetta per criogenia Nunc™ Biobanking

Thermo Scientific

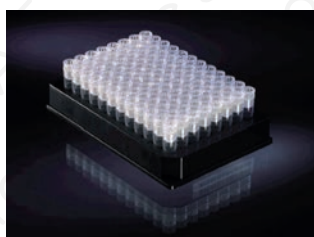


Provetta per criogenia Nunc™ - per lo stoccaggio di campioni da condizioni di freddo (+4 °C) fino a vapori di azoto liquido - disponibile con filettatura interna o esterna - non citotossica - in materiale non mutageno, apirogeno - sterile con SAL di 10⁻⁶ - certificata CE per lo stoccaggio di campioni diagnostici in Europa - conforme alle norme IATA per la spedizione.

Codice	Descrizione	Conf.
FA9374080	MePa cryotube tappo in PP - 0,5 mL - fil. interna - self-standing - conica	960 pz
FA9374081	MePa cryotube tappo in PP - 1 mL - fil. interna - self-standing - conica	960 pz
FA9375353	MePa cryotube tappo in PE - 1 mL - fil. esterna - grad. - self-standing - conica	500 pz
FA9375299	MePa cryotube tappo in PE - 1 mL - fil. esterna - graduata - fondo tondo	500 pz
FA9347597	MePa cryotube tappo in PE - 1 mL - fil. esterna - self-standing - conica	500 pz
FA9377224	MePa cryotube tappo in PP - 1 mL - fil. interna - grad. - self-standing - conica	500 pz
FA9366656	MePa cryotube tappo in PP - 1 mL - fil. interna - grad. - self-standing - conica	500 pz
FA9375418	MePa cryotube tap. in PE - 1,8 mL - fil. esterna - grad. - self-stand. - f.tondo	450 pz
FA9340711	MePa cryotube tappo in PE - 1,8 mL - fil. esterna - graduata - fondo tondo	500 pz
FA9347627	MePa cryotube tappo in PE - 1,8 mL - fil. esterna - self-standing - f.tondo	450 pz
FA9377267	MePa cryotube tap. in PP - 1,8 mL - fil. interna - grad. - self-stand. - f.tondo	450 pz
FA9368632	MePa cryotube tap. in PP - 1,8 mL - fil. interna - grad. - self-stand. - f.tondo	450 pz
FA9363401	MePa cryotube tappo in PP - 1,8 mL - fil. interna - graduata - fondo tondo	500 pz
FA9351934	MePa cryotube - 1,8 mL - fil. interna, NC - graduata - f.tondo	2500 pz
FA9379189	MePa cryotube tap. in PP - 3,6 mL - fil. interna - grad. - self-stand. - f.tondo	400 pz
FA9366524	MePa cryotube tappo in PP - 3,6 mL - fil. interna - graduata - f.tondo	400 pz
FA9367997	MePa cryotube - 3,6 mL - fil. interna, NC - graduata - f.tondo	1500 pz
FA9337516	MePa cryotube tappo in PE - 4,5 mL - fil. esterna - grad. - self-stand. - f.tondo	300 pz
FA9347643	MePa cryotube tappo in PE - 4,5 mL - fil. esterna - self-standing - f.tondo	300 pz
FA9379146	MePa cryotube tappo in PP - 4,5 mL - fil. interna - grad. - self-stand. - conica	300 pz
FA9363452	MePa cryotube tappo in PP - 4,5 mL - fil. interna - graduata - f.tondo	300 pz

Provetta per criogenia con codice a barre 2D Nunc™ Cryobank

Thermo Scientific



Provetta per criogenia con codice a barre 2D - certificata esente da DNAsi, RNAsi, tossine - apirogena - sterile con SAL 10⁻⁶ - versione Cryobank per cellule e proteine (rack nero) e versione Bank-It™ per DNA (rack bianco) - migliore capacità di stoccaggio rispetto alle tradizionali cryobox - codice a barre 2D inciso mediante laser sul fondo della provetta: è possibile scansare e decodificare l'intero rack senza la necessità di togliere le provette dalla sede - compatibile con tutti i lettori di codici a barre 2D - utilizzabile per stoccaggio manuale o automatico di campioni biologici in vapori di azoto liquido - range di volumi da 0,5 a 5 L - è disponibile in rack salva-spazio o nelle tradizionali cryobox - i rack salva-spazio sono compatibili con le micropipette multicanale e i sistemi automatizzati per la dispensazione di liquidi - anti-rotazione: compatibile con i sistemi robotizzati di apertura e chiusura dei tappi - tappo in PP con guarnizione in TPE: chiusura garantita anche in condizioni di stoccaggio a temperature criogeniche - superficie a bassa capacità legante: alto recupero anche di campioni a bassa concentrazione - marcata CE - conforme alle indicazioni IATA per il trasporto di campioni diagnostici.

Codice	Descrizione	Conf.
FA9374086	MePa cryotube con codice a barre 2D - 0,5 mL - tipo Cryobank - sterile - in rack	10x96 pz
FA9374074	MePa cryotube con codice a barre 2D - 0,5 mL - tipo Bank-It - in rack	10x96 pz
FA9374088	MePa cryotube con codice a barre 2D - 1 mL - tipo Cryobank - sterile - in rack	10x96 pz
FA9374078	MePa cryotube con codice a barre 2D - 1 mL - tipo Bank-It - in rack	10x96 pz

Accessori

Codice	Descrizione	Conf.
FA9374017	tappo - colore naturale - irraggiato	960 pz
FA9374018	tappo - verde	960 pz
FA9374019	tappo - rosso	960 pz
FA9374021	tappo - blu	960 pz
FA9374009	strumento per la selezione delle cryotube	1 pz

Leva-tappi a 8 canali

Thermo Scientific

Leva-tappi manuale a 8 canali - per chiudere e aprire tappi a vite - in grado di processare un intero rack di provette Matrix™ o Nunc™ in meno di 1 minuto - ergonomico - conferisce alla chiusura la tenuta ottimale per evitare perdite di campione durante lo stoccaggio - velocità: 4 secondi per tappare/stappare 8 provette - durata della batteria: minimo il tempo necessario per tappare/stappare 20 rack - tempo di ricarica: 90 min - dimensioni: 251x95x50 h mm - alimentazione 110-240 V, 50/60 Hz.



Codice	Descrizione	Conf.
FL44105NU	leva-tappi a 8 canali	1 pz

Lettore codice a barre VisionMate™ SR 2D

Thermo Scientific

Lettore VisionMate™ SR 2D - decodifica in pochi secondi un intero rack di provette con codice a barre 2D - compatto - facile da usare - flessibile: possibilità di esportare i dati in diversi formati, è in grado di leggere differenti tipi di provette,... - tipo di codice a barre supportato: tutte le provette NUNC 2D Barcoded, ogni altra provetta da stoccaggio con codice standard 2D Data Matrix - alimentazione: 110-240 V, 50-60 Hz.



Codice	Descrizione	Conf.
FL4311511	lettore di codici 2D VisionMate™ SR	1 pz

Contenitori criogenici Mr Frosty™

Thermo Scientific

Contenitori criogenici Nalgene Mr Frosty™ - scatola in PC con tappo di chiusura a vite in PE-HD blu - diam. 120 mm - supporto a 18 o 12 posti in PE-HD bianco - disponibile per criovial da 1,2 e 2,0 mL, per criovial da 3,6 mL, per criovial da 4,5-5 mL - inserti in schiuma, per un lento e costante raffreddamento di 1°C/min - le vial sono facilmente rimovibili - posizioni numerate ed etichette per semplice identificazione - impilabili.



Codice	Descrizione	Conf.
LLG09400945	MePa contenitore Mr Frosty, h 86 mm, 18 posti, per criovial da 1,2 e 2,0 mL	1 pz
LLG09400990	contenitore Mr Frosty, h 151 mm, 12 posti per criovial da 3,6 mL	1 pz
LLG09400991	contenitore Mr Frosty, h 151 mm, 12 posti, per criovial da 4,5-5 mL	1 pz

Scatola per criogenia Artic-Square

Heathrow Scientific

Scatole criogeniche Arctic Square - in PC - autoclavabili - conservazione sicura dei vial da -196 a +121°C - per uso ripetuto in congelatori meccanici, oltre che in azoto liquido - studiate per aiutare l'utilizzatore ad orientarsi, identificare ed accedere con facilità ai vial: la pendenza della base e l'indice stampato, ad elevato contrasto, sul coperchio trasparente, assicurano un veloce orientamento visivo - coperchio incernierato per un facile accesso al campione utilizzando una sola mano - stop inserito che previene un'oscillazione troppo elevata del coperchio quando si solleva la scatola prendendola dal coperchio stesso: previene eventuali versamenti - la scatola da 5 x 5 non ha il coperchio incernierato - tutte le scatole includono fori di ventilazione e drenaggio - impilabili.



Codice	Descrizione	Conf.
LLG09405911	MePa criobox rossa, per provette fino 2 mL, posti 5x5, 76x76x53 mm	1 pz
LLG09405912	criobox viola, per provette fino 5 mL, posti 9x9, 133x133x96 mm	1 pz
LLG09405913	MePa criobox colori assortiti - per provette fino 2 mL, posti 9x9, 133x133x53 mm	4 pz
LLG09405910	criobox blu, per provette fino 2 mL, posti 10x10, 133x133x53 mm	1 pz

Supporto per provette da criogenia Cryocane

Thermo Scientific

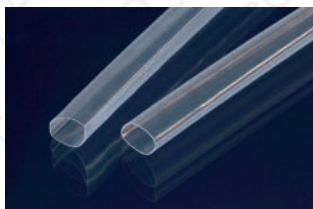


Supporto Cryocane - in alluminio - per lo stoccaggio di provette per criogenia - compatibile con la protezione CryoFlex - lunghezza 290 mm.

Codice	Descrizione	Conf.
FA9378441	supporto per provette criogenia Cryocane	50 pz

Protezione per provette da crogenia CryoFlex™

Thermo Scientific



Protezione per provette da crogenia - l'estremità restringibile con il calore permette di utilizzare questo tubo per avvolgere le provette per criogenia e prevenire eventuali infiltrazioni di azoto liquido all'interno - trasparente - dim. diam. interno 14x500 lungh. mm.

Codice	Descrizione	Conf.
FA9343958	protezione per provette da criogenia CryoFlex	15 pz

Congelatori -80 °C ColdFAST

Faster



Ultracongelatori a -86 °C - disponibili verticali o orizzontali - temperatura interna regolabile da -40°C a -86°C - temperatura di esercizio garantita di -86°C (con temperatura ambiente +32°C).

Struttura:

- Rivestimento esterno e basamento in lamiera di acciaio fosfatato di forte spessore trattato con vernici a polvere epossidica;
- Isolamento termico in schiuma poliuretanica ad alto potere coibente, esente da CFC e HCFC;
- Camera interna interamente in acciaio inox 18/8 Aisi 304;
- Porta frontale con spessore di 10 cm, montata su cerniere in acciaio;
- Chiusura progressiva con maniglione dotato di serratura con chiave di serie;
- Guarnizione a quadruplo gradino in gomma al silicone per una perfetta tenuta della porta;
- Sistema di riapertura rapida dotato di valvola compensatrice di pressione;
- Controspartelli interni con dispositivi indipendenti di chiusura e sottocoperchi in poliuretano per ridurre al minimo la fuoriuscita di aria fredda durante le aperture della porta principale (per congelatori verticali).

Impianto refrigerante:

- Impianto refrigerante completamente sigillato dotato di due compressori funzionanti con circuito in cascata;
- Compressori ermetici dotati di un sistema automatico di protezione in caso di sovrappressione operativa;
- Gas refrigeranti ecologici di tipo HFC esenti da CFC e HCFC, non infiammabili e non esplosivi;
- Evaporatore di tipo statico costituito da una serpentina in rame per garantire elevata capacità refrigerante, rapidi ripristini ed estrema uniformità della temperatura interna;
- Condensatore ad aria dotato di due motoventilatori assiali per garantire un basso livello di rumorosità e una maggiore durata nel tempo;
- Filtro antipolvere lavabile per proteggere il condensatore dai depositi di polvere;
- Sistema di sbrinamento manuale.

Strumentazione di controllo:

- Temperatura interna controllata mediante microprocessore a monitoraggio continuo;
- Indicazione della temperatura con display digitale luminoso;
- Regolazione della temperatura tramite tasti posizionati sul pannello del modulo elettronico;
- Predisposizione al sistema di monitoraggio e/o registrazione dei dati con interfaccia seriale RS485.

Segnalazioni e allarmi:

- Allarme acustico e visivo di minima e massima temperatura;
- Allarme acustico e visivo di condensazione elevata, avverte l'operatore se la temperatura di condensazione si innalza al di sopra di quella massima prevista;
- Sistema di allarme dotato di batteria a tampone 12 V con dispositivo di autoricarica che permette il funzionamento degli allarmi anche in caso di mancanza di corrente elettrica.

Codice	Descrizione	Conf.
U0002300000U	freezer verticale -86°C, 230 L, dim est. 84x75x142 cm, int. 61x50x76 cm	1 pz
U0004000000U	freezer verticale -86°C, 390 L, dim est. 84x75x197 cm, int. 61x50x131 cm	1 pz
U0005000000U	freezer verticale -86°C, 500 L, dim est. 84x88x197 cm, int. 60x63x131 cm	1 pz
U0006500000U	freezer verticale -86°C, 650 L, dim est. 98x90x197 cm, int. 74x67x131 cm	1 pz
U0002300000C	freezer orizzontale -86°C, 230 L, dim est. 100x84x109 cm, int. 76x60x50 cm	1 pz

Codice	Descrizione	Conf.
U0004000000C	freezer orizzontale -86°C, 390 L, dim est. 155x84x109 cm, int. 131x61x50 cm	1 pz
U0005000000C	freezer orizzontale -86°C, 500 L, dim est. 189x84x91 cm, int. 131x60x63 cm	1 pz

Accessori

Codice	Descrizione	Conf.
UX0050040500	datalogger per ultracongelatori ColdFAST	1 pz
UX0050040100	allarme porta aperta	1 pz
UX0050040200	registratore grafico di temperatura settimanale	1 pz
UX0050040300	sistema di back-up CO2 o LN2	1 pz
UX0050040400	sistema back-up LN2	1 pz
UX002304040U	18 rack per ColdFAST verticale da 230 L - h 5,1 cm	1 conf.
UX004004040U	15 rack per ColdFAST verticale da 400 L - h 5,1 cm	1 conf.
UX005004040U	20 rack per ColdFAST verticale da 500 L - h 5,1 cm	1 conf.
UX006504040U	20 rack per ColdFAST verticale da 650 L - h 5,1 cm	1 conf.
UX002304040C	8 rack per ColdFAST orizzontale da 230 L - h 5,1 cm	1 conf.
UX004004040C	8 rack per ColdFAST orizzontale da 400 L - h 5,1 cm	1 conf.
UX005004040C	10 rack per ColdFAST orizzontale da 500 L - h 5,1 cm	1 conf.
UX002305040U	12 rack per ColdFAST verticale da 230 L - h 7,7 cm	1 conf.
UX004005040U	9 rack per ColdFAST verticale da 400 L - h 7,7 cm	1 conf.
UX005005040U	12 rack per ColdFAST verticale da 500 L - h 7,7 cm	1 conf.
UX006505040U	12 rack per ColdFAST verticale da 650 L - h 7,7 cm	1 conf.
UX002305040C	5 rack per ColdFAST orizzontale da 230 L - h 7,7 cm	1 conf.
UX004005040C	5 rack per ColdFAST orizzontale da 400 L - h 7,7 cm	1 conf.
UX005005040C	7 rack per ColdFAST orizzontale da 500 L - h 7,7 cm	1 conf.
UX002304050U	cassetto scorrevole per ColdFAST verticale da 230 L - h 7 cm	1 pz
UX004004050U	cassetto scorrevole per ColdFAST verticale da 400 L - h 7 cm	1 pz
UX005004050U	cassetto scorrevole per ColdFAST verticale da 500 L - h 7 cm	1 pz
UX006504050U	cassetto scorrevole per ColdFAST verticale da 650 L - h 7 cm	1 pz
UX002305050U	cassetto scorrevole per ColdFAST verticale da 230 L - h 9 cm	1 pz
UX004005050U	cassetto scorrevole per ColdFAST verticale da 400 L - h 9 cm	1 pz
UX005005050U	cassetto scorrevole per ColdFAST verticale da 500 L - h 9 cm	1 pz
UX006505050U	cassetto scorrevole per ColdFAST verticale da 650 L - h 9 cm	1 pz
UX002306050U	cassetto scorrevole per ColdFAST verticale da 230 L - h 13 cm	1 pz
UX004006050U	cassetto scorrevole per ColdFAST verticale da 400 L - h 13 cm	1 pz
UX005006050U	cassetto scorrevole per ColdFAST verticale da 500 L - h 13 cm	1 pz
UX006506050U	cassetto scorrevole per ColdFAST verticale da 650 L - h 13 cm	1 pz
UX002304060U	ripiano supplementare per ColdFAST verticale 230 L - in acciaio inox	1 pz
UX004004060U	ripiano supplementare per ColdFAST verticale 400 L - in acciaio inox	1 pz
UX005004060U	ripiano supplementare per ColdFAST verticale 500 L - in acciaio inox	1 pz
UX006504060U	ripiano supplementare per ColdFAST verticale 650 L - in acciaio inox	1 pz
UX002304070U	gruppo di continuità per ColdFAST verticale da 230 L	1 pz
UX004004070U	gruppo di continuità per ColdFAST verticale da 400 L	1 pz

Guanti per basse temperature Cryo Gloves™

LLG



Guanti per basse temperature Cryo Gloves™ Standard - per la protezione durante lavori in ambienti molto freddi o quando si manipolano oggetti e campioni ultra-freddi (nel range di -160°C) - indicati specialmente per manipolazione sicura di ghiaccio secco (-79°C), campioni (-86°C / -152°C) e ultra-freddi conservati in vapori di azoto liquido - marchio CE, secondo normative EN 511, EN 420, EN 388, CAT III - ATTENZIONE: non destinati a immersione in azoto liquido o altri liquidi criogenici - confezione da 1 paio.

Codice	Descrizione	Conf.
LLG09405116	guanti CryoGloves Standard - misura S (8) - lunghezza al polso	1 paio
LLG09405117	guanti CryoGloves Standard - misura M (9) - lunghezza al polso	1 paio
LLG09405118	guanti CryoGloves Standard - misura L (10) - lunghezza al polso	1 paio
LLG09405119	guanti CryoGloves Standard - misura XL (11) - lunghezza al polso	1 paio
LLG09405120	guanti CryoGloves Standard - misura S (8) - lunghezza all'avambraccio	1 paio
LLG09005446	guanti CryoGloves Standard - misura M (9) - lunghezza all'avambraccio	1 paio
LLG09005447	guanti CryoGloves Standard - misura L (10) - lunghezza all'avambraccio	1 paio
LLG09405121	guanti CryoGloves Standard - misura XL (11) - lunghezza all'avambraccio	1 paio
LLG09005451	guanti CryoGloves Standard - misura M (9) - lunghezza al gomito	1 paio
LLG09005452	guanti CryoGloves Standard - misura L (10) - lunghezza al gomito	1 paio
LLG09405122	guanti CryoGloves Standard - misura XL (11) - lunghezza al gomito	1 paio
LLG09405123	guanti CryoGloves Standard - misura M (9) - lunghezza alla spalla	1 paio
LLG09405124	guanti CryoGloves Standard - misura L (10) - lunghezza alla spalla	1 paio
LLG09405125	guanti CryoGloves Standard - misura XL (11) - lunghezza alla spalla	1 paio

Guanti per basse temperature Waterproof Cryo Gloves™

LLG



Guanti per basse temperature Waterproof Cryo Gloves™ - protezione per mani e braccia quando si lavora con azoto liquido o altri gas liquefatti molto freddi (nel range di -160°C) - uno strato aggiuntivo, senza cuciture, 100% impermeabile, fornisce protezione da versamenti e spruzzi - si raccomanda di indossare i guanti Waterproof Cryo Gloves™ quando c'è rischio di contatto diretto con liquidi ultra criogenici a livello di spruzzi - applicazioni tipiche: criopreservazione e riempimenti di gas liquefatti ultra-freddi - marcati CE, conformi norme EN 511, EN 420, EN 388, CAT III - ATTENZIONE: non idonei per immersione in azoto liquido o altri liquidi criogenici - confezione da 1 paio.

Codice	Descrizione	Conf.
LLG09405126	guanti CryoGloves WP - misura S (8) - lunghezza al polso	1 paio
LLG09405127	guanti CryoGloves WP - misura M (9) - lunghezza al polso	1 paio
LLG09405128	guanti CryoGloves WP - misura L (10) - lunghezza al polso	1 paio
LLG09405129	guanti CryoGloves WP - misura XL (11) - lunghezza al polso	1 paio
LLG09405130	guanti CryoGloves WP - misura S (8) - lunghezza all'avambraccio	1 paio
LLG09405131	guanti CryoGloves WP - misura M (9) - lunghezza all'avambraccio	1 paio
LLG09405132	guanti CryoGloves WP - misura L (10) - lunghezza all'avambraccio	1 paio
LLG09405133	guanti CryoGloves WP - misura XL (11) - lunghezza all'avambraccio	1 paio
LLG09405134	guanti CryoGloves WP - misura M (9) - lunghezza al gomito	1 paio
LLG09405135	guanti CryoGloves WP - misura L (10) - lunghezza al gomito	1 paio
LLG09405136	guanti CryoGloves WP - misura XL (11) - lunghezza al gomito	1 paio
LLG09405137	guanti CryoGloves WP - misura M (9) - lunghezza alla spalla	1 paio
LLG09405138	guanti CryoGloves WP - misura L (10) - lunghezza alla spalla	1 paio
LLG09405139	guanti CryoGloves WP - misura XL (11) - lunghezza alla spalla	1 paio

Vasi Dewar da trasporto

KGW

Vasi Dewar da trasporto - cilindrici - per CO₂ e LN₂ - DIN 12492 - con rivestimento esterno di protezione in metallo blu - con coperchio e maniglia di trasporto in alluminio.



Codice	Descrizione	Conf.
LLG09032726	dewar da trasporto, 1 L, Ø int. 100 mm, h int. 150 mm	1 pz
LLG09032727	dewar da trasporto, 2 L, Ø int. 138 mm, h int. 170 mm	1 pz
LLG09032728	dewar da trasporto, 3 L, Ø int. 138 mm, h int. 230 mm	1 pz
LLG09032729	dewar da trasporto, 4 L, Ø int. 138 mm, h int. 310 mm	1 pz

Indice degli argomenti

Anticorpi e kit di identificazione	47
Cappe e strumenti da banco	21
Cell Factory	12
Chamber slide	43
Complessi filtranti e filtri per siringa	17
Congelatori -80 °C	54
Distacco e conta cellulare	28
Guanti	26
Lettori e lavatori	48
Materiale per azoto liquido	56
Micropiastre	38
Micropipette e puntali	13
Micropipette multicanale e puntali	40
Parafilm	26
Piastre e provette	31
Piastre Petri, multipozzetto e fiasche	10
Pipettatori e pipette sierologiche	29
Provette per criogenia e barcode reader	52
Scatole e contenitori criogenici	53
Sieri, terreni e reagenti	6
Strumenti da banco	35
Triton	47
Vetrini	45

Indice per codice

CFT011150 – 31	FA30WS181B500 – 6	FA9152640 – 31	FA9174905 – 28
CFT011500 – 31	FA30WS181H100 – 6	FA9153066 – 11	FA9174906 – 28
CFT012150 – 31	FA30WS181H500 – 6	FA9154453 – 44	FA9174925 – 38
CFT012500 – 31	FA30WS181S100 – 6	FA9154461 – 44	FA9174926 – 11
CFT021150 – 31	FA30WS181S500 – 6	FA9154526 – 44	FA9174927 – 38
CFT021500 – 31	FA30WS181T100 – 6	FA9154534 – 44	FA9174929 – 38
CFT111500 – 31	FA30WS181T500 – 6	FA9154739 – 44	FA9174930 – 32
CSC011025 – 28	FA30WS0900100 – 6	FA9154852 – 44	FA9174931 – 32
CS1087320 – 6	FA30WS0900500 – 6	FA9154917 – 44	FA9174932 – 32
F00001110000 – 23	FA30WS1520100 – 6	FA9154941 – 44	FA9174943 – 12
F00001120000 – 21	FA30WS1520500 – 6	FA9155360 – 44	FA9174944 – 12
F00001140000 – 23	FA30WS1810100 – 6	FA9155361 – 44	FA9174945 – 12
F00001150000 – 21	FA30WS1810500 – 6	FA9155379 – 44	FA9174951 – 11
F00001180000 – 21	FA30WS1820100 – 6	FA9155380 – 44	FA9174952 – 11
F00001200000 – 23	FA30WS1820500 – 6	FA9155382 – 44	FA9176740 – 31
F00002110000 – 24	FA30WS1860100 – 6	FA9155383 – 44	FA9177372 – 43
F00002140000 – 24	FA30WS1860500 – 6	FA9155409 – 44	FA9177380 – 43
F00002170000 – 24	FA30WX0515500 – 9	FA9155411 – 44	FA9177399 – 43
F00002200000 – 24	FA30WX0520500 – 9	FA9156340 – 10	FA9177402 – 43
F00014400000 – 22	FA30WX0550100 – 9	FA9156367 – 10	FA9177410 – 43
FA30WK1000 – 10	FA5029330 – 39	FA9156472 – 10	FA9177429 – 43
FA30WL0008020 – 10	FA5029780 – 39	FA9156499 – 10	FA9177437 – 43
FA30WL0009050 – 10	FA9140000 – 12	FA9156545 – 38	FA9177445 – 43
FA30WL0009100 – 10	FA9140250 – 12	FA9157150 – 12	FA9177453 – 45
FA30WL0010020 – 10	FA9140360 – 12	FA9159910 – 10	FA9178599 – 43
FA30WL0010100 – 10	FA9140400 – 12	FA9159920 – 10	FA9243656 – 38
FA30WL0022020 – 10	FA9140620 – 32	FA9159933 – 10	FA9256510 – 38
FA30WL0022100 – 10	FA9140627 – 32	FA9159934 – 10	FA9260836 – 38
FA30WL0060500 – 7	FA9140629 – 32	FA9161093 – 38	FA9260844 – 38
FA30WL0064500 – 7	FA9140640 – 32	FA9163320 – 38	FA9260860 – 38
FA30WL0101500 – 7	FA9140642 – 32	FA9166508 – 12	FA9260887 – 38
FA30WL0102500 – 7	FA9140644 – 32	FA9167008 – 38	FA9260895 – 38
FA30WL0106500 – 7	FA9140652 – 32	FA9167063 – 31	FA9262162 – 38
FA30WL0136500 – 8	FA9140654 – 32	FA9167064 – 31	FA9267312 – 39
FA30WL0145500 – 8	FA9140656 – 32	FA9167314 – 39	FA9267313 – 39
FA30WL0190500 – 8	FA9140660 – 32	FA9168055 – 38	FA9268152 – 38
FA30WL0356500 – 8	FA9140663 – 32	FA9168136 – 38	FA9268200 – 38
FA30WL0440500 – 7	FA9140668 – 33	FA9168381 – 11	FA9269620 – 38
FA30WL0500500 – 7	FA9140675 – 31	FA9169558 – 11	FA9269787 – 38
FA30WL0501500 – 7	FA9140685 – 31	FA9170920 – 45	FA9337516 – 52
FA30WL0606500 – 9	FA9142475 – 31	FA9171080 – 43	FA9340711 – 52
FA30WL0607500 – 9	FA9142485 – 31	FA9171099 – 11	FA9343958 – 54
FA30WL0611500 – 9	FA9143761 – 38	FA9171862 – 45	FA9347597 – 52
FA30WL0612500 – 9	FA9145399 – 38	FA9172958 – 11	FA9347627 – 52
FA30WL0615500 – 9	FA9150288 – 11	FA9174888 – 11	FA9347643 – 52
FA30WL0625500 – 9	FA9150318 – 11	FA9174897 – 38	FA9351934 – 52
FA30WL0940100 – 28	FA9150326 – 11	FA9174898 – 28	FA9363401 – 52
FA30WL0950100 – 28	FA9150340 – 11	FA9174899 – 28	FA9363452 – 52
FA30WP00171GR – 10	FA9150350 – 11	FA9174900 – 28	FA9366524 – 52
FA30WP00175GR – 10	FA9150628 – 31	FA9174901 – 28	FA9366656 – 52
FA30WP40201GR – 10	FA9150687 – 31	FA9174902 – 28	FA9367997 – 52
FA30WP40205GR – 10	FA9152038 – 38	FA9174903 – 28	FA9368632 – 52
FA30WS181B100 – 6	FA9152039 – 38	FA9174904 – 28	FA9374009 – 52

FA9374017 - 52	FB4782803 - 34	FB15650020 - 17	FL7662010 - 42
FA9374018 - 52	FB4782810 - 33	FB15660010 - 17	FL7662020 - 42
FA9374019 - 52	FB4782811 - 34	FB15660020 - 17	FL7662030 - 42
FA9374021 - 52	FB4782812 - 34	FB15670010 - 17	FL7662040 - 43
FA9374074 - 52	FB4782813 - 34	FB15670020 - 17	FL7662050 - 43
FA9374078 - 52	FB4782820 - 33	FB15680010 - 17	FL7662060 - 43
FA9374080 - 52	FB4782821 - 33	FB15680020 - 17	FL7662070 - 43
FA9374081 - 52	FB4782822 - 34	FB15690020 - 17	FL7700870 - 13
FA9374086 - 52	FB4782823 - 34	FC70K20110000 - 47	FL7700880 - 13
FA9374088 - 52	FB4782830 - 33	FC70K20125000 - 47	FL7700885 - 13
FA9375299 - 52	FB4782831 - 34	FC70K20140000 - 47	FL7701070 - 13
FA9375353 - 52	FB4782832 - 34	FC70K30225000 - 47	FL8128093 - 40, 42
FA9375418 - 52	FB4782833 - 34	FC70K30250000 - 47	FL8128095 - 40, 42
FA9377224 - 52	FB4782840 - 33	FC70K35401000 - 47	FL8206040 - 13
FA9377267 - 52	FB4782841 - 33	FL6N12391 - 49	FL8410210 - 41
FA9378441 - 54	FB4782842 - 34	FL9265EHR - 14	FL8410213 - 41
FA9379146 - 52	FB4782843 - 34	FL44105NU - 53	FL8410217 - 41
FA9379189 - 52	FB4782850 - 33	FL92065HR - 14	FL8410218 - 41
FA9430341 - 39	FB4782851 - 34	FL92069HR - 14	FL8410219 - 41
FA9439454 - 39	FB4782852 - 34	FL92139HR - 14	FL8410250 - 41
FA9442404 - 39	FB4782853 - 34	FL92140HR - 14	FL8410253 - 41
FA9446140 - 39	FB4782860 - 33	FL92149PH - 14	FL8410257 - 41
FA9446612 - 39	FB4782861 - 33	FL4095010 - 29	FL8410258 - 41
FA9449824 - 39	FB4782862 - 34	FL4095110 - 29	FL8410310 - 41
FA9456529 - 39	FB4782863 - 34	FL4095210 - 29	FL8410313 - 41
FA9456537 - 39	FB4782870 - 33	FL4095310 - 29	FL8410317 - 41
FA9460984 - 39	FB4782871 - 34	FL4095410 - 30	FL8410318 - 41
FA9464718 - 39	FB4782872 - 34	FL4311511 - 53	FL8410510 - 41
FA9467320 - 39	FB4782873 - 34	FL6111900 - 48	FL8410513 - 41
FA9467340 - 39	FB4782880 - 33	FL6111910 - 48	FL8410517 - 41
FA9475094 - 39	FB4782881 - 33	FL6119200 - 49	FL8410518 - 41
FA9475434 - 39	FB4782890 - 33	FL6119300 - 49	FL8410519 - 41, 42
FB426300 - 30	FB4782891 - 33	FL6142340 - 48	FL8410710 - 41
FB426301 - 30	FB11250020 - 19	FL6142375 - 48	FL8410713 - 41
FB426302 - 30	FB11250045 - 19	FL6142405 - 48	FL8410717 - 41
FB426303 - 30	FB11250080 - 19	FL6142414 - 48	FL8410718 - 41
FB426304 - 30	FB11260020 - 19	FL6142450 - 48	FL8410819 - 41, 42
FB426508 - 30	FB11260045 - 19	FL6142492 - 48	FL8420213 - 41
FB426530 - 30	FB11260080 - 19	FL6142540 - 48	FL8420253 - 41
FB426540 - 30	FB11270020 - 19	FL6142550 - 48	FL8420313 - 41
FB426601 - 30	FB11270045 - 19	FL6142560 - 48	FL8420320 - 13
FB426630 - 30	FB11270080 - 19	FL6142570 - 48	FL8420321 - 13
FB444822 - 25	FB11500020 - 18	FL6142595 - 48	FL8420340 - 13
FB444825 - 25	FB11500045 - 18	FL6142620 - 48	FL8420513 - 41
FB4718905 - 28	FB11514020 - 18	FL6142630 - 48	FL8420713 - 41
FB4718920 - 28	FB11514045 - 18	FL6142650 - 48	FL8750500 - 40, 42
FB4732504 - 14	FB11530020 - 18	FL6142690 - 48	FL8750800 - 40, 42
FB4732508 - 15	FB11530045 - 18	FL6142740 - 48	FL8750900 - 40, 42
FB4732510 - 15	FB11540020 - 18	FL6142750 - 48	FL9207900 - 14
FB4732512 - 16	FB11540045 - 18	FL6165000 - 49	FL9227900 - 14
FB4732514 - 16	FB11550020 - 18	FL7420390 - 40, 42	FPE204000 - 18
FB4732604 - 14	FB11550045 - 18	FL7420400 - 13, 40, 42	FPE204030 - 19
FB4732608 - 15	FB11564020 - 18	FL7642010 - 13	FPE204250 - 18
FB4732610 - 15	FB11564045 - 18	FL7642020 - 13	FPE204500 - 18
FB4732612 - 16	FB11570020 - 18	FL7642030 - 13	FPE404000 - 18
FB4732614 - 16	FB11570045 - 18	FL7642040 - 13	FPE404030 - 19
FB4732624 - 14	FB11580020 - 18	FL7642050 - 13	FPE404250 - 18
FB4732628 - 15	FB11580045 - 18	FL7642060 - 13	FPE404500 - 18
FB4732630 - 15	FB11610020 - 18	FL7642070 - 13	FS0000000023 - 25
FB4732632 - 16	FB11610045 - 18	FL7642080 - 13	FX0000064810 - 21
FB4732634 - 16	FB11620020 - 18	FL7642090 - 13	FX0002094020 - 24
FB4732704 - 14	FB11620045 - 18	FL7642100 - 13	FX0002094040 - 23, 25
FB4732708 - 15	FB11630020 - 18	FL7642110 - 13	FX0002094220 - 25
FB4732710 - 15	FB11640020 - 18	FL7642120 - 13	FX0002094500 - 23
FB4732712 - 16	FB11650045 - 17	FL7642130 - 13	FX0002094510 - 23
FB4732714 - 16	FB11660045 - 17	FL7661110 - 40	FX0002124020 - 24
FB4732724 - 14	FB11670045 - 17	FL7661120 - 40	FX0002124040 - 23, 25
FB4732728 - 15	FB11680045 - 17	FL7661130 - 40	FX0002124200 - 23
FB4732730 - 15	FB11690045 - 17	FL7661140 - 40	FX0002124220 - 25
FB4732732 - 16	FB14500020 - 19	FL7661150 - 40	FX0002124500 - 21, 23
FB4732734 - 16	FB14500045 - 19	FL7661160 - 40	FX0002124510 - 21, 23
FB4782800 - 33	FB14500080 - 19	FL7661170 - 40	FX0002124600 - 23, 25
FB4782801 - 33	FB15640020 - 17	FL7661180 - 40	FX0002124710 - 25
FB4782802 - 34	FB15650010 - 17	FL7662000 - 42	FX0002124800 - 23, 25

FX0002124900 – 21, 22, 23	LLG09055521 – 20	LLG09405121 – 56	TCD010150 – 12
FX0002124940 – 23, 25	LLG09055522 – 20	LLG09405122 – 56	TCF011025 – 11
FX0002154040 – 25	LLG09055523 – 20	LLG09405123 – 56	TCF011050 – 11
FX0002154500 – 21	LLG09055524 – 20	LLG09405124 – 56	TCF011250 – 11
FX0002154510 – 21	LLG09055525 – 20	LLG09405125 – 56	TCF011600 – 11
FX0002154600 – 23, 25	LLG09055526 – 20	LLG09405126 – 56	TCF012025 – 11
FX0002184040 – 25	LLG09055530 – 20	LLG09405127 – 56	TCF012050 – 11
FX0002184070 – 23	LLG09055531 – 20	LLG09405128 – 56	TCF012250 – 11
FX0002184220 – 25	LLG09055532 – 20	LLG09405129 – 56	TCF012600 – 11
FX0002184500 – 21, 24	LLG09055533 – 20	LLG09405130 – 56	TCP011006 – 32
FX0002184510 – 21, 24	LLG09055534 – 20	LLG09405131 – 56	TCP011012 – 32
FX0011246000 – 21	LLG09055535 – 20	LLG09405132 – 56	TCP011024 – 32
FX0011247000 – 21, 23	LLG09055540 – 20	LLG09405133 – 56	TCP011048 – 32
FX0011247100 – 21, 22, 23	LLG09055541 – 20	LLG09405134 – 56	TCP011096 – 32, 39
FX0011249800 – 21	LLG09055542 – 20	LLG09405135 – 56	TCP012096 – 32, 39
FX0011546000 – 21	LLG09055543 – 20	LLG09405136 – 56	U0002300000C – 54
FX0012145000 – 22	LLG09055550 – 20	LLG09405137 – 56	U0002300000U – 54
FX0012145100 – 22	LLG09055551 – 20	LLG09405138 – 56	U0004000000C – 55
FX0012150000 – 21	LLG09055552 – 20	LLG09405139 – 56	U0004000000U – 54
FX0014446000 – 22	LLG09055553 – 20	LLG09405910 – 53	U0005000000C – 55
FX0021248500 – 21	LLG09161015 – 46	LLG09405911 – 53	U0005000000U – 54
FX0021449500 – 25	LLG09161018 – 46	LLG09405912 – 53	U0006500000U – 54
GSP010001 – 31	LLG09161020 – 46	LLG09405913 – 53	UX002304040C – 55
GSP010002 – 31	LLG09161021 – 46	LLG09409038 – 17	UX002304040U – 55
GSP010005 – 31	LLG09161022 – 46	LLG09409039 – 17	UX002304050U – 55
GSP010010 – 31	LLG09161024 – 46	LLG09409041 – 17	UX002304060U – 55
GSP010025 – 31	LLG09161032 – 46	LLG09409042 – 17	UX002304070U – 55
GSP010050 – 31	LLG09161040 – 46	LLG09409043 – 17	UX002305040C – 55
GSP010110 – 31	LLG09161050 – 46	LLG09409044 – 17	UX002305040U – 55
LA16046AE – 47	LLG09161060 – 46	LLG09410000 – 20	UX002305050U – 55
LLG06242287 – 35	LLG09161061 – 47	LLG09410002 – 20	UX002306050U – 55
LLG06255331 – 20	LLG09161062 – 47	LLG09410005 – 20	UX004004040C – 55
LLG07970213 – 20	LLG09161063 – 47	LLG09410010 – 20	UX004004040U – 55
LLG07970258 – 20	LLG09161064 – 47	LLG09410020 – 20	UX004004050U – 55
LLG07970286 – 20	LLG09161065 – 47	LLG09410025 – 20	UX004004060U – 55
LLG07970385 – 20	LLG09161066 – 47	LLG09410050 – 20	UX004004070U – 55
LLG07970387 – 20	LLG09161110 – 45	LLG09521783 – 29	UX004005040C – 55
LLG07970389 – 20	LLG09161120 – 45	LLG09521787 – 29	UX004005040U – 55
LLG07970402 – 20	LLG09161145 – 45	LLG09521801 – 29	UX004005050U – 55
LLG09005446 – 56	LLG09161155 – 46	LLG09521802 – 29	UX004006050U – 55
LLG09005447 – 56	LLG09161161 – 45	LLG09699651 – 25	UX005004040C – 55
LLG09005451 – 56	LLG09161162 – 45	LLG09699652 – 25	UX005004040U – 55
LLG09005452 – 56	LLG09161163 – 45	LLG09699653 – 25	UX005004050U – 55
LLG09006371 – 26	LLG09161164 – 45	LLG09699654 – 25	UX005004060U – 55
LLG09006372 – 26	LLG09161165 – 45	LLG09699655 – 25	UX005005040C – 55
LLG09006373 – 26	LLG09161171 – 46	LLG09721000 – 35	UX005005040U – 55
LLG09006374 – 26	LLG09161172 – 46	LLG09727030 – 29	UX005005050U – 55
LLG09032726 – 57	LLG09161173 – 46	LLG09727031 – 29	UX005006050U – 55
LLG09032727 – 57	LLG09161174 – 46	LLG09867732 – 36	UX006504040U – 55
LLG09032728 – 57	LLG09161175 – 46	LLG09867733 – 36	UX006504050U – 55
LLG09032729 – 57	LLG09170002 – 26	LLG09883701 – 36	UX006504060U – 55
LLG09055500 – 19	LLG09281005 – 30	LLG09883702 – 36	UX006505040U – 55
LLG09055501 – 19	LLG09281041 – 30	LLG09883725 – 36	UX006505050U – 55
LLG09055502 – 19	LLG09400945 – 53	LLG09905723 – 26	UX006505050U – 55
LLG09055503 – 19	LLG09400990 – 53	LLG09905724 – 26	UX006506050U – 55
LLG09055504 – 19	LLG09400991 – 53	LLG09905725 – 26	UX0050040100 – 55
LLG09055510 – 19	LLG09405116 – 56	LLG09905726 – 26	UX0050040200 – 55
LLG09055511 – 19	LLG09405117 – 56	TCD010036 – 12	UX0050040300 – 55
LLG09055512 – 19	LLG09405118 – 56	TCD010060 – 12	UX0050040400 – 55
LLG09055513 – 19	LLG09405119 – 56	TCD010061 – 12	UX0050040500 – 55
LLG09055520 – 20	LLG09405120 – 56	TCD010100 – 12	

www.fiatalba.it

www.carloerbareagents.com

Partner nelle scelte
del Professionista di Laboratorio
in Ricerca, Sanità e Industria





In this document all pictures and specifications are purely indicative and may vary without notice.



CARLO ERBA Reagents S.r.l.
Via R. Merendi, 22
I-20010 Cornaredo (MI)

servizioclienticer@dgroup.it
www.carloerbareagents.com